

二、車輛專用的安全設施

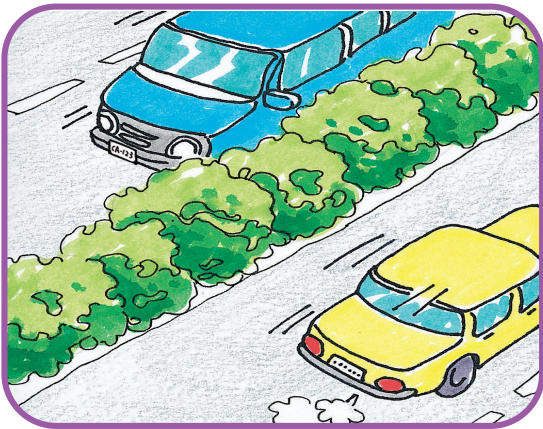
下面的圖片，分別是何種「車輛專用」的安全設施呢？
請寫出正確的名稱和作用。

◎公車專用道

◎機車專用道

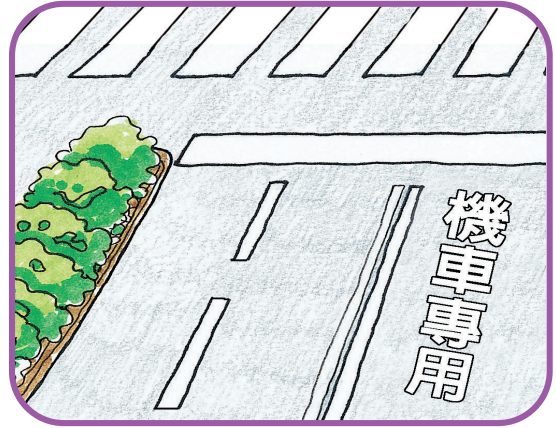
◎中央分向島

◎車輛專用地下道



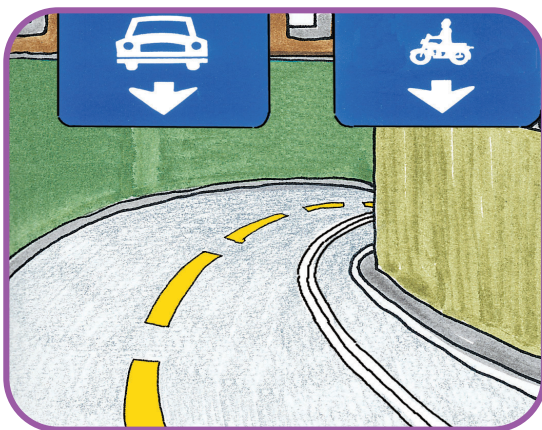
名稱： _____

作用： _____



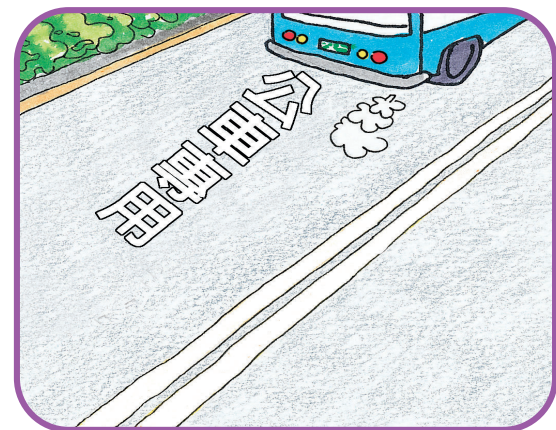
名稱： _____

作用： _____



名稱： _____

作用： _____



名稱： _____

作用： _____

家長簽名： _____

三、道路上的編號

連連看，請將圖片中的標誌和它正確的名稱連起來，並說出它們所表示的道路編號意義。



國道路線標誌

省道路線標誌

縣道路線標誌

鄉道路線標誌



說說看

各種道路標誌有什麼不同？

奇數編號：_____

偶數編號：_____



行的路上你和我 — 再談路權

一、人車分道，行人優先

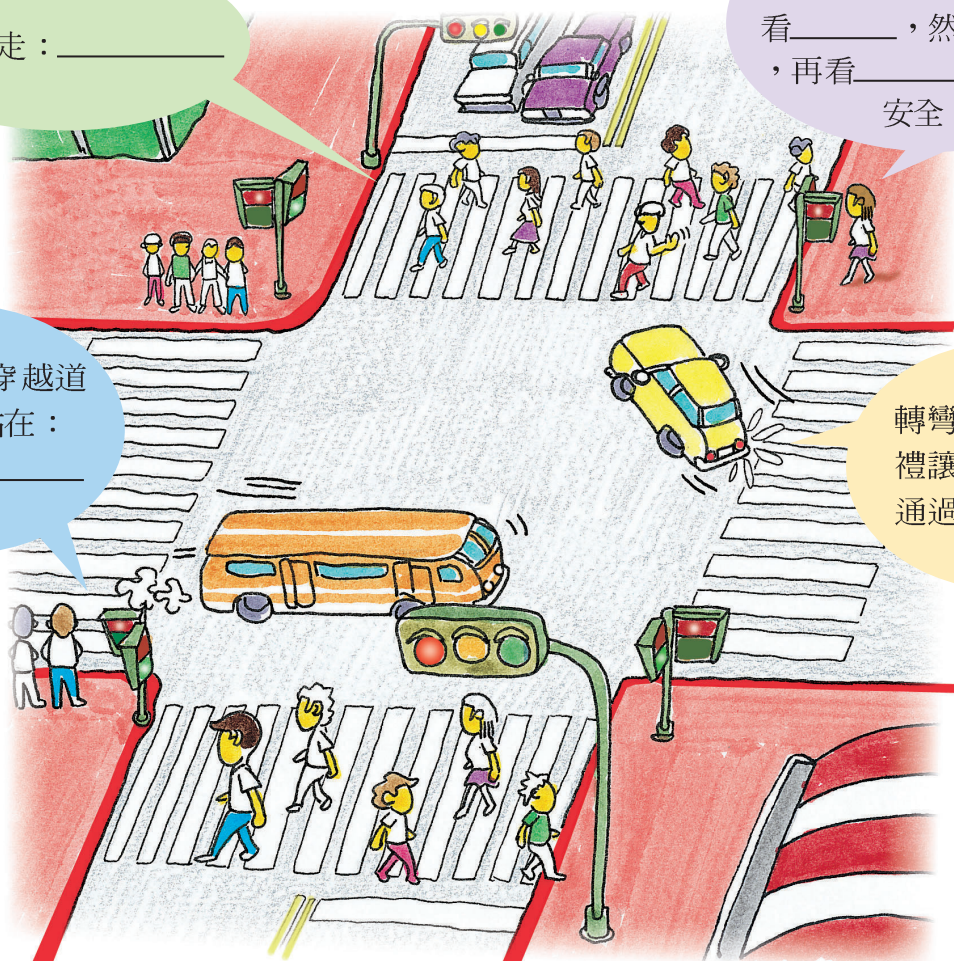
人車來往的交岔路口，一個不小心就會發生交通事故。因此，建立正確的路權觀念，避免讓自己處於危險的環境中，可以讓交通更順暢，生命更有保障！

行人應走：_____

行人要進入
行人穿越道應小心並先
看_____，然後看_____
，再看_____確認
安全。

行人等待穿越道
路時，應站在：

轉彎車輛要
禮讓_____優先
通過。



說說看

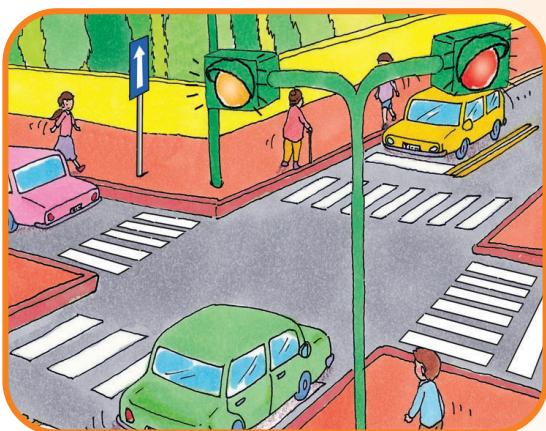
交岔路口很危險，你曾看到什麼樣的危險情況？
應該怎麼做才能避免這些危險呢？

家長簽名：_____

二、行車的優先順序

想想看，下面圖片中的情況，哪一部汽車應該暫停禮讓，哪一部汽車可以先行？

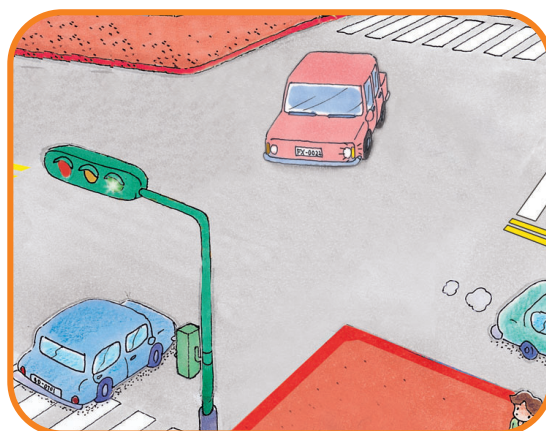
請在方格中填入 1 和 2 表示他們的行車優先順序。



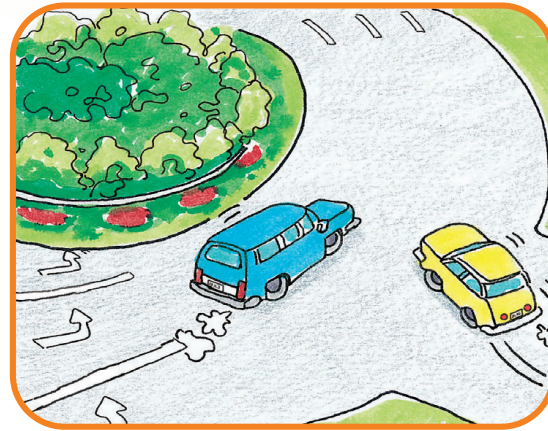
- 支道車
 幹道車



- 靠山壁車
 道路外緣車



- 左轉車
 直行車



- 進入圓環車
 圓環內車

遵守標線標誌、號誌行車是駕駛人的義務，如果遇到無號誌的交通環境時，應該尊重行車優先順序，才能夠維持交通順暢和確保安全喔！

三、道路交通模範生

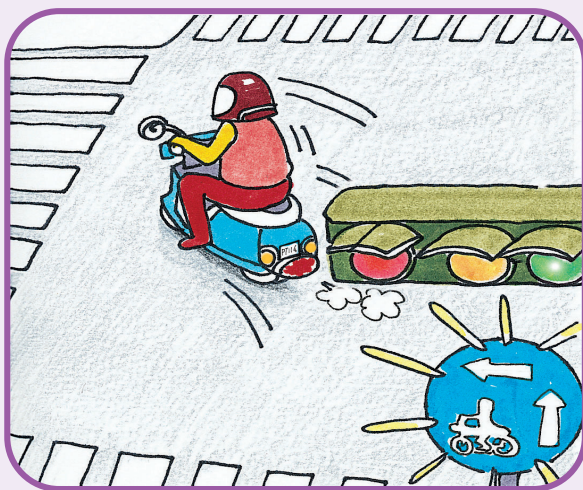
小朋友，如果你認為自己是道路交通模範生，你能不能把下面圖片中的錯誤行為找出來，並寫出正確的做法。



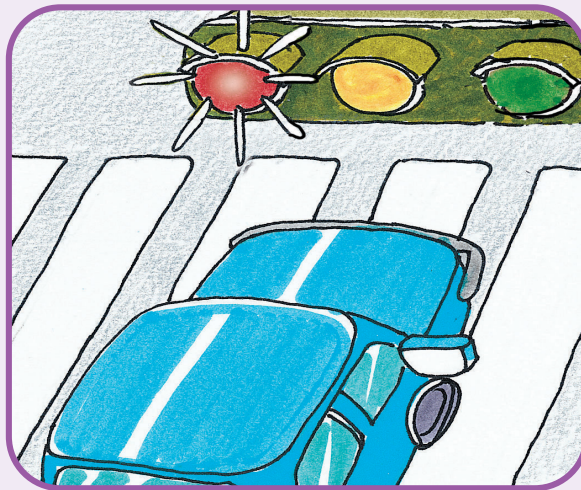
× : _____



× : _____



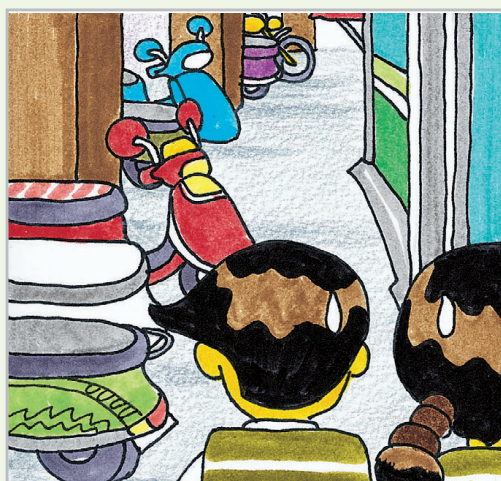
× : _____



× : _____

四、騎樓下的天空

小朋友，你曾經看過像圖片中佔用道路或騎樓的情形嗎？他們會對行人或交通造成什麼困擾呢？



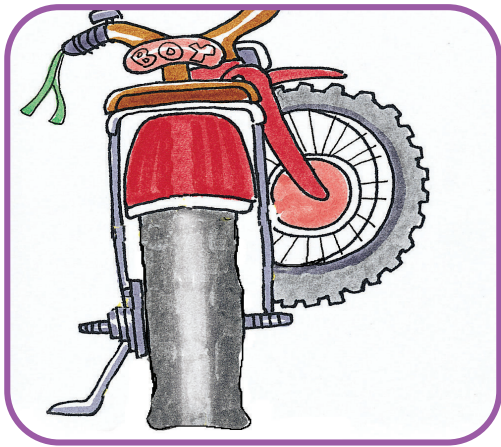
說說看 小朋友再想想看，佔用騎樓除會阻礙交通外，還會影響什麼？可能會發生什麼事情？

肆

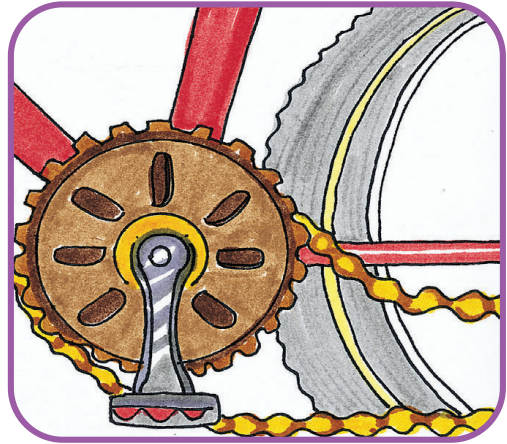
大家來找碴—— 搭(騎)乘各種交通工具的潛在危險

一、代步的腳踏車

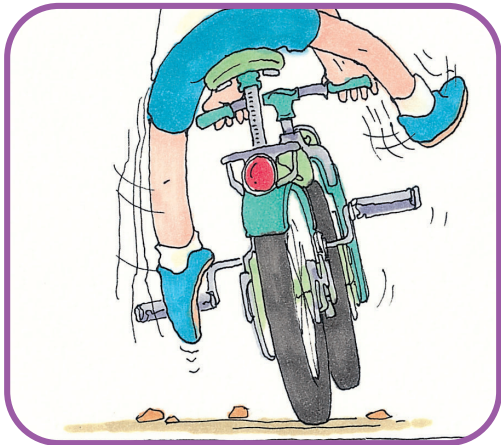
小朋友，仔細看看下面圖片中的腳踏車，可能會造成怎樣的危險？該怎麼辦才好呢？



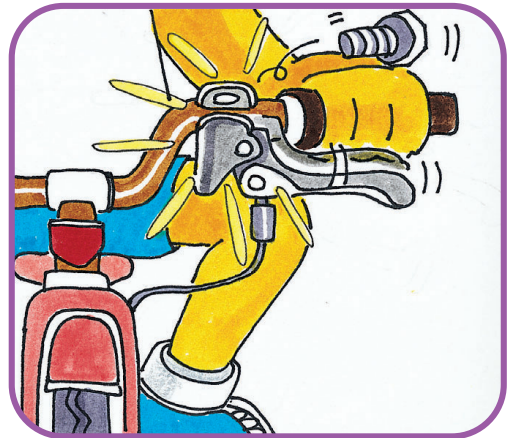
情況： _____
處理： _____



情況： _____
處理： _____



情況： _____
處理： _____



情況： _____
處理： _____

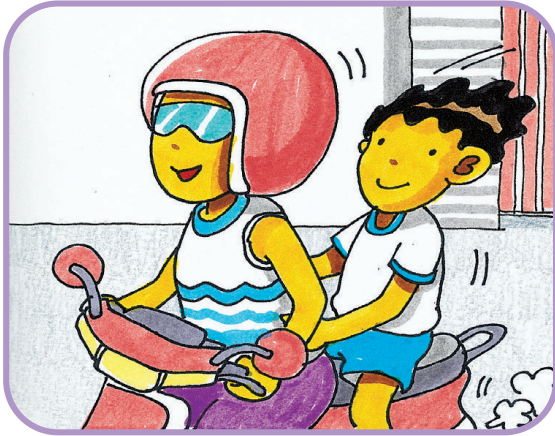
說說看

你認為騎乘前及平時應該如何檢查維護腳踏車，
才不會發生上面狀況。

家長簽名： _____

二、便利的機車

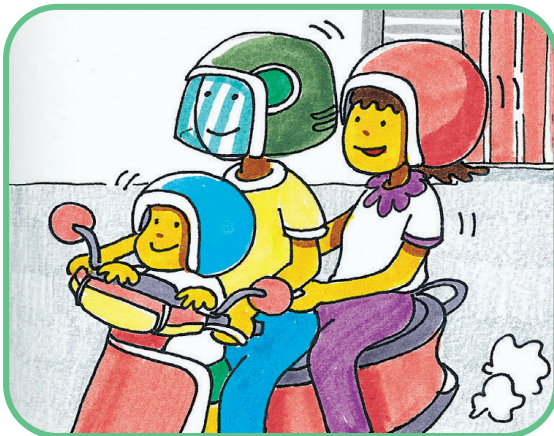
搭乘機車代步十分便利，但下面圖片中，有一些容易造成危險的行為，請你寫下來，並想想看該如何改善？



× : _____



× : _____



× : _____

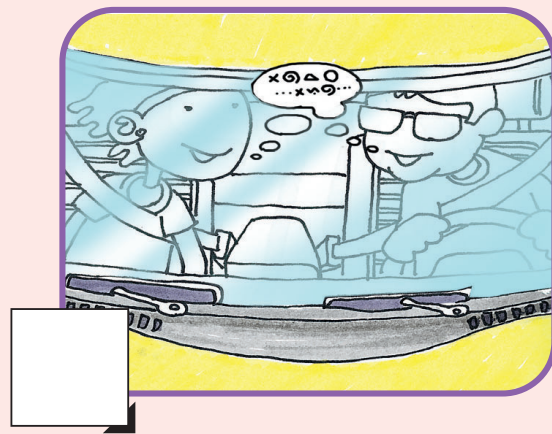
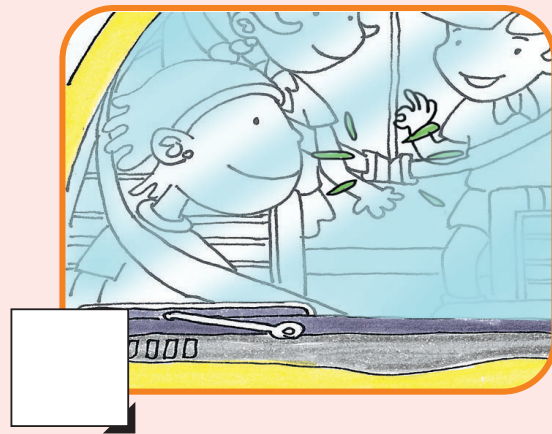
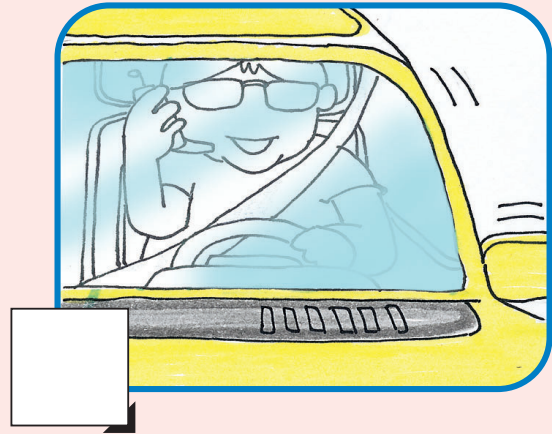


× : _____

說說看 如果你去不遠（走路約20分鐘範圍）的地方，走路好或請家人用機車載你去好？為什麼？

三、舒適的小客車

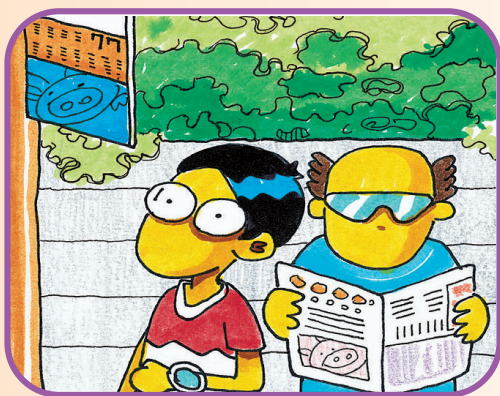
平平、安安一家人乘坐小客車出遊，想想看，哪些是錯誤的行爲，請打“X”。



想想看 爲什麼搭乘汽車時不可以嬉戲？理由何在？

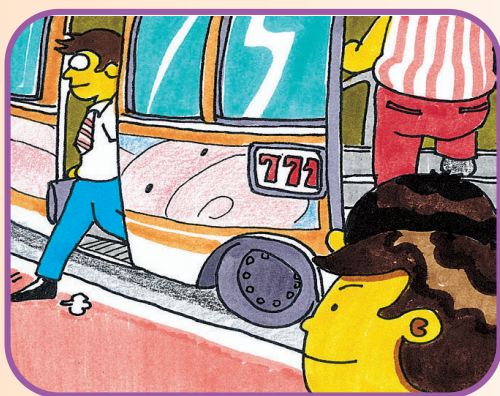
四、大眾運輸工具

搭乘大眾運輸工具比較方便，你知道候車及搭車時有哪些我們應該注意的事項？



候車時，
應注意…

1. _____
2. _____



上下車時，
應注意…

1. _____
2. _____



在車廂內時，
應注意…

1. _____
2. _____



說說看

你曾經禮讓座位給老弱人士嗎？讓座後自己應該注意哪些事情？