

中華民國107年度 4-0501614

議會
審定

(自107年1月1日起至107年12月31日止)

臺北市政府教育局主管

臺北市地方教育發展基金－臺北市士林區天母國民小學

附屬單位預算之分預算

(特別收入基金)

臺北市地方教育發展基金－臺北市士林區天母國民小學

目 次

中華民國107年度

一、財務摘要	第 1 頁
二、業務計畫及預算概要	第 3 -17 頁
三、主要表	
(一) 基金來源、用途及餘絀預計表	第 19 -20 頁
(二) 現金流量預計表	第 21 頁
四、附屬表	
(一) 基金來源－服務收入明細表	第 23 頁
(二) 基金來源－其他財產收入明細表	第 24 頁
(三) 基金來源－市庫撥款收入明細表	第 25 頁
(四) 基金來源－受贈收入明細表	第 26 頁
(五) 基金來源－雜項收入明細表	第 27 頁
(六) 基金用途－國民教育計畫明細表	第 28 -42 頁
(七) 基金用途－一般行政管理計畫明細表	第 43 -47 頁
(八) 基金用途－建築及設備計畫明細表	第 48 -54 頁
五、參考表	
(一) 預計平衡表	第 55 -56 頁
(二) 各項費用彙計表	第 57 -61 頁
(三) 員工人數彙計表	第 62 頁
(四) 用人費用彙計表	第 64 -67 頁
(五) 聘用及約僱人員明細表	第 68 頁
(六) 單位（或計畫）成本分析表	第 69 頁
(七) 5年來主要業務計畫分析表	第 70 頁
(八) 固定項目明細表	第 71 頁

臺北市地方教育發展基金－臺北市士林區天母國民小學

40501614-1

財務摘要

中華民國107年度

單位：新臺幣元

項 目	本 年 度	上 年 度	比較增減(-)	%
經營成績：				
基金來源	233,933,716	213,337,063	20,596,653	9.65
基金用途	235,103,894	230,204,610	4,899,284	2.13
賸餘(短絀－)	-1,170,178	-16,867,547	15,697,369	--
餘絀情形：				
基金餘額	7,401,389	8,571,567	-1,170,178	-13.65
現金流量(註)：				
現金及約當現金之淨增(減－)	-1,170,178	-16,867,547	15,697,369	--

附註：現金流量係採現金及約當現金基礎，包括現金及自投資日起3個月內到期或清償之債權證券。

本 頁 空 白

業務計畫及預算概要

臺北市地方教育發展基金－臺北市士林區天母國民小學

業務計畫及預算概要

中華民國 107 年度

壹、基金概況

一、設立宗旨及願景：

(一) 本校遵照憲法第 158 及 160 條規定，教育文化應發展民族精神、自治精神，國民道德與健全體格、科學及生活智能，以培養學童七大學習領域及十大基本能力。

(二) 本校自 91 年度起依教育經費編列與管理法第 13 條規定設置「臺北市地方教育發展基金」，以促進教育健全發展，提昇教育經費運用績效。

二、組織概況（另附組織系統圖）：

本校設置校長 1 人，綜理全校校務，下設教務處、學生事務處、總務處、輔導室、會計室及人事室等單位。

內部分層業務如下：

教務處：秉承校長之命，辦理全校教務事項。

課程教學組：掌理課程編排、課業考查、學藝競賽、教學研究、教師進修、差假教師調代課及缺補課之查核等事項。

註冊課務組：掌理註冊、編班、轉學、學籍保管、各項獎助學金補助及成績考查等有關學籍事項。

研究設備組：掌理各項教學研究、課程研究發展、教科書編選、教學用具之管理、保管及出版學校刊物等事項。

資訊組：掌理電腦設備及區域網路之管理、保管等事項。

學生事務處：秉承校長之命，辦理全校學生事務事項。

活動組：掌理訓育計畫之擬定及辦理各類訓育等活動。

體育組：掌理學生體育活動、體格鍛鍊等事項。

生活教育組：掌理學生校內外生活管理及輔導等事項。

環境教育組：掌理健康檢查，個人及環境衛生檢查、保健等事項。

總務處：秉承校長之命，辦理全校總務事項。

事務組：掌理校舍、校具、財產、物品採購保管、工程發包、監工及驗收。

文書組：掌理文件收發登錄、撰擬繕校、典守學校印信、檔案保管、整理各項會議紀錄及校史等事項。

出納組：掌理現金、零用金、票據、契約之保管等收支事項，辦理員工薪津發放及各項扣繳單據證明等。

臺北市地方教育發展基金－臺北市士林區天母國民小學

業務計畫及預算概要

中華民國 107 年度

輔導室：秉承校長之命，辦理全校學生學習輔導、生活輔導、生涯輔導等事項。

諮商輔導組：掌理學生個案建立、學習輔導、生活輔導、生涯輔導及兩性教育、親職教育等事項。

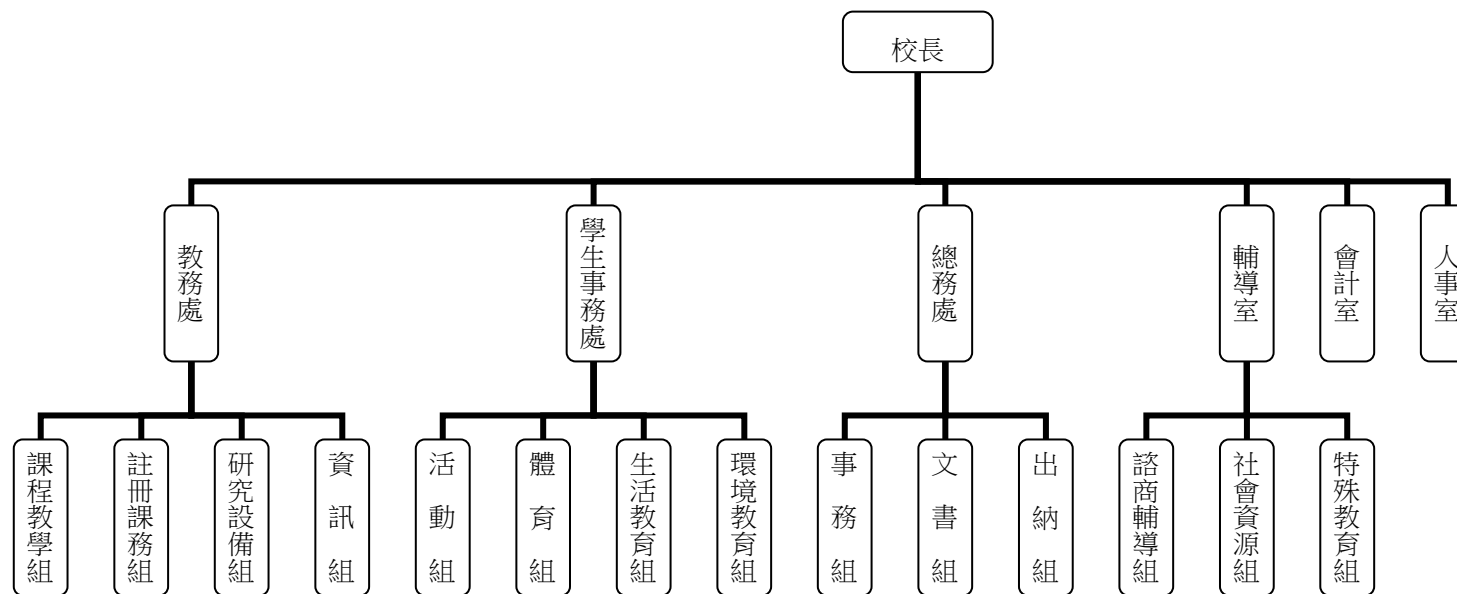
社會資源組：辦理輔導資料搜集建檔、組訓愛心家長、實施測驗、社區人力整合、出版親職刊物等事項。

特殊教育組：擬訂特殊教育計畫章則、親師輔導諮詢、特教班甄選鑑別、實施各項診斷測驗、特教兒童追蹤輔導等事項。

會計室：秉承上級主計機關之監督與指導，並受校長之指揮，依法辦理歲計、會計、統計等事項。

人事室：秉承上級人事機關之監督與指導，並受校長之指揮，依法辦理人事管理查核等事項。

三、組織系統圖：



四、基金歸類及屬性：本校地方教育發展基金依據教育經費編列與管理法第 13 條規定設置，本基金為預算法第 4 條第 1 項第 2 款第 5 目所定之特別收入基金，以本府教育局為管理機關。

臺北市地方教育發展基金－臺北市士林區天母國民小學

業務計畫及預算概要

中華民國 107 年度

貳、業務範圍及經營趨勢

一、業務範圍：

- (一) 依據教育基本法培養學生健全人格，民主素養，法治觀念，人文涵養，強健體魄及思考判斷與創造能力。
- (二) 依據特殊教育法、特殊教育法施行細則及相關規定，設立身心障礙資源班，因材施教，以達適才適性發展之教育目標。

二、最近 5 年經營趨勢：

基金來源、用途及餘絀

單位：新臺幣元

來源 用途 餘絀	年度	103 年度決算 金 額	104 年度決算 金 額	105 年度決算 金 額	106 年度預算 金 額	本年度預算 金 額
來源部分		245,579,538	243,182,850	233,047,237	213,337,063	233,933,716
用途部分		235,771,757	232,913,148	247,451,531	230,204,610	235,103,894
餘絀部分		9,807,781	10,269,702	-14,404,294	-16,867,547	-1,170,178

參、業務計畫

一、業務計畫及目標：

本年度業務計畫重點與預算配合情形及預期績效，詳列如下：

- (一) 國民教育計畫：本年度預算編列 206,311,219 元，預定招收 62 班，學生人數 1,558 人，推動本校各項教學，革新教學方法，新購教具及圖書等，充實各科教材，提高教學效能；並辦理教師甄選及指定活動等項目，藉由辦理各項活動，以鍛鍊學童強健的身體，增進學童各項生活智能。
- (二) 一般行政管理計畫：本年度預算編列 21,325,897 元，係配合校務推動行政處室支援工作，進而增進校務運作。
- (三) 建築及設備計畫：本年度預算編列 7,466,778 元，係購置各項教學設備及行政設備，並辦理和平樓與仁愛樓、信義樓伸縮縫暨花台修繕整修工程(第

臺北市地方教育發展基金－臺北市士林區天母國民小學

業務計畫及預算概要

中華民國 107 年度

二期)、教學區欄杆縫隙安全改善工程、忠孝樓遮陽設施改善工程，以改善教學環境，增進教學效能，並提高行政效率。

二、執行政府重要政策：

- (一) 開啟多元智慧：尊重每個學生獨特的個性，以多元智慧的觀點協助他找到生命的亮點，肯定天生我才必有用，能知於學，樂於學。
- (二) 培養生活能力：因應新世紀知識社會的到來，培養學生帶得走的能力，諸如人際溝通能力、資訊能力、終身學習能力、生涯規畫能力、問題解決能力等。
- (三) 蘊育人文情懷：在溫馨開放的校園文化中，孕育人文情懷，學會尊重、包容；建構生命的價值、完成人性的開展。
- (四) 建置溫馨民主的校園文化：
 - 1.以參與式管理、落實行政、教師會、家長會三者的良性互動。
 - 2.以學生第一，教學優先的觀念提昇行政服務效率。
 - 3.放下威權心態，開啟校園民主之風氣。
- (五) 推動適性教學：
 - 1.運用小班優勢，採多元化、活潑化的教學及評量。
 - 2.運用校內外資源，加強多元學習能力。
 - 3.關懷相對弱勢學生之教學及輔導。
 - 4.發展資訊教育，充實學生電腦運用之知能，並提昇教師運用電腦教學之能力。
- (六) 辦理發展性的訓輔活動：
 - 1.辦理各項活動、競賽及展演。
 - 2.推動校內外學習服務。
 - 3.發展績優社團及校隊，如籃球隊、桌球隊、足球隊、合唱團、管弦樂團等。
 - 4.加強新興領域教育的辦理，並融入各科教學以收成效。

肆、預算概要

一、基金來源及用途之預計：

- (一) 本年度基金來源：服務收入 15,000 元，其他財產收入 360,000 元，市庫撥款收入 233,117,590 元，受贈收入 100,000 元，雜項收入 341,126 元，基金來

臺北市地方教育發展基金－臺北市士林區天母國民小學

業務計畫及預算概要

中華民國 107 年度

源合計 233,933,716 元。

(二) 本年度基金用途：國民教育計畫 206,311,219 元，一般行政管理計畫 21,325,897 元，建築及設備計畫 7,466,778 元，基金用途合計 235,103,894 元。

二、基金餘絀之預計：本年度短絀 1,170,178 元。

三、現金流量之預計：本年度業務活動淨現金流出 1,170,178 元。

四、補辦預算事項：詳補辦預算明細表。

購置固定資產 3,037,089 元。

(一) 105 年度教育局學校設施改善準備，補助設立非營利幼兒園設備暨整修工程計畫，內屬設備部分移列固定資產 2,442,387 元。

(二) 105 年度教育局學校設施改善準備，補助國小校園教學與學習空間優化方案計畫，內屬設備部分移列固定資產 13,378 元。

(三) 105 年度為維護教學品質及增進教學成效確實需要，且具急迫及必要性，由其他準備金項下支應 112,000 元。

(四) 105 年度教育部補助強化校園安全防護工作計畫 266,414 元，學校自籌款由教育局學校設施改善準備補助 47,012 元，共計 313,426 元。

(五) 106 年度為承辦各項活動印製海報確實需要，且具急迫及必要性，由其他準備金項下支應 63,898 元。

(六) 106 年度為維護教學品質及增進教學成效確實需要，且具急迫及必要性，由其他準備金項下支應 92,000 元。

伍、其他重要說明

一、本年度預算與上年度預算各項目增減之原因：

(一) 員工人數增減原因之分析：本年度校長 1 人，教師 114 人，專任輔導人員 1 人，行政人員 12 人，校警 1 人，技工 1 人，工友 3 人，總計 133 人，較上年度增加行政人員 1 人。

(二) 基金來源、用途及餘絀各科目增減原因之分析：

1. 服務收入本年度預算數 15,000 元，較上年度預算數 15,000 元，無增減。

2. 其他財產收入本年度預算數 360,000 元，較上年度預算數 360,000 元，無增減。

3. 市庫撥款收入本年度預算數 233,117,590 元，較上年度預算數 212,651,410 元，依業務需要核實增列 20,466,180 元。

4. 受贈收入本年度預算數 100,000 元，較上年度預算數 100,000 元，無增減。

5. 雜項收入本年度預算數 341,126 元，較上年度預算數 210,653 元，依業務需要核實增列 130,473 元。

6. 用人費用本年度預算數 214,603,962 元，較上年度預算數 207,545,111 元，依業務需要核實增列 7,058,851 元。

臺北市地方教育發展基金－臺北市士林區天母國民小學

業務計畫及預算概要

中華民國 107 年度

7.服務費用本年度預算數 7,422,708 元，較上年度預算數 7,460,094 元，依業務需要核實減列 37,386 元。

8.材料及用品費本年度預算數 3,491,270 元，較上年度預算數 3,781,060 元，依業務需要核實減列 289,790 元。

9.購建固定資產、無形資產及非理財目的之長期投資本年度預算數 7,466,778 元，較上年度預算數 9,454,805 元，依業務需要核實減列 1,988,027 元。

10.會費、捐助、補助、分攤、照護、救濟與交流活動費本年度預算數 1,756,176 元，較上年度預算數 1,569,440 元，依業務需要核實增列 186,736 元。

11.其他本年度預算數 363,000 元，較上年度預算數 394,100 元，依業務需要核實減列 31,100 元。

二、106 學年度第 2 學期核定普通班 59 班、身心障礙資源班 3 班，共計 62 班，預定招收學生人數 1,558 人，107 學年度第 1 學期預估普通班 59 班、身心障礙資源班 3 班，共計 62 班，預定招收學生人數 1,558 人。

三、其他有關說明：無。

臺北市地方教育發展基金－臺北市士林區天母國民小學

40501614-9

補辦預算明細表

中華民國107年度

單位：新臺幣元

先行辦理 年 度	業務計畫 及用途別	項 目 名 稱	單 位	數 量	單 價	金 額	說 明
105	建築及設備計畫 購置固定資產 購置機械及設備	合計				3,037,089	
		購置固定資產				3,037,089	
						2,881,191	
						2,455,765	105.09.08府教工字第10539088200號
						376,293	
		病床組(含床墊、寢具及拉簾)	組	1	57,131	57,131	教育局學校設施改善準備，補助設立非營利幼兒園設備暨整修工程計畫，內屬設備部分移列固定資產。
		電子式身高體重計	組	1	60,907	60,907	教育局學校設施改善準備，補助設立非營利幼兒園設備暨整修工程計畫，內屬設備部分移列固定資產。
		外傷急救處理藥車(不鏽鋼製)	臺	1	15,212	15,212	教育局學校設施改善準備，補助設立非營利幼兒園設備暨整修工程計畫，內屬設備部分移列固定資產。
	印表機	臺	1	11,407	11,407	教育局學校設施改善準備，補助設立非營利幼兒園設備暨整修工程計畫，內屬設備部分移列固定資產。	
	數位電表	臺	1	24,840	24,840	教育局學校設施改善準備，補助設立非營利幼兒園設備暨整修工	

臺北市地方教育發展基金－臺北市士林區天母國民小學

補辦預算明細表

中華民國107年度

單位：新臺幣元

先行辦理 年 度	業務計畫 及用途別	項 目 名 稱	單 位	數 量	單 價	金 額	說 明
	購置交通及運輸設備	數位水表	臺	1	62,726	62,726	程計畫，內屬設備部分移列固定資產。 教育局學校設施改善準備，補助設立非營利幼兒園設備暨整修工程計畫，內屬設備部分移列固定資產。
		監控電腦	套	1	24,840	24,840	教育局學校設施改善準備，補助設立非營利幼兒園設備暨整修工程計畫，內屬設備部分移列固定資產。
		能源管理伺服器	臺	1	119,230	119,230	教育局學校設施改善準備，補助設立非營利幼兒園設備暨整修工程計畫，內屬設備部分移列固定資產。
		監視錄影主機	臺	1	14,904	14,904	教育局學校設施改善準備，補助設立非營利幼兒園設備暨整修工程計畫，內屬設備部分移列固定資產。
		廣播擴大機	臺	4	15,400	61,600	教育局學校設施改善準備，補助設立非營利幼兒園設備暨整修工程計畫，內屬設備部分移列固定資產。
		全數位通訊系統(來電顯示卡、8埠自動總機卡、4埠侷線8埠數位內線卡)	套	1	26,827	26,827	教育局學校設施改善準備，補助設立非營利幼兒園設備暨整修工程計畫，內屬設備部分移列固定資產。
						103,331	

臺北市地方教育發展基金－臺北市士林區天母國民小學

40501614-11

補辦預算明細表

中華民國107年度

單位：新臺幣元

先行辦理 年 度	業務計畫 及用途別	項 目 名 稱	單 位	數 量	單 價	金 額	說 明
	購置什項設備					1,976,141	
		木作造型桌	張	1	13,378	13,378	教育局學校設施改善準備，補助國小校園教學與學習空間優化方案計畫，內屬設備部分移列固定資產。
		電熱水器(30公升)	組	1	24,840	24,840	教育局學校設施改善準備，補助設立非營利幼兒園設備暨整修工程計畫，內屬設備部分移列固定資產。
		廚房瓦斯筒置放架	組	1	14,904	14,904	教育局學校設施改善準備，補助設立非營利幼兒園設備暨整修工程計畫，內屬設備部分移列固定資產。
		一對二分離式冷氣機(吊隱式 5.0+5.0KW)	臺	5	48,686	243,430	教育局學校設施改善準備，補助設立非營利幼兒園設備暨整修工程計畫，內屬設備部分移列固定資產。
		工作台櫥櫃(不鏽鋼)	臺	3	29,808	89,424	教育局學校設施改善準備，補助設立非營利幼兒園設備暨整修工程計畫，內屬設備部分移列固定資產。
		排氣罩	臺	1	12,420	12,420	教育局學校設施改善準備，補助設立非營利幼兒園設備暨整修工程計畫，內屬設備部分移列固定資產。
		滅菌消毒櫃(120人份以上)	臺	1	140,791	140,791	教育局學校設施改善準備，補助設立非營利幼兒園設備暨整修工程計畫，內屬設備部分移列固定

臺北市地方教育發展基金－臺北市士林區天母國民小學

補辦預算明細表

中華民國107年度

單位：新臺幣元

先行辦理 年 度	業務計畫 及用途別	項 目 名 稱	單 位	數 量	單 價	金 額	說 明
		冰箱(立式全冷凍，600公升以上)	臺	1	16,891	16,891	資產。 教育局學校設施改善準備，補助設立非營利幼兒園設備暨整修工程計畫，內屬設備部分移列固定資產。
		冰箱(立式全冷藏，508公升以上)	臺	1	24,840	24,840	教育局學校設施改善準備，補助設立非營利幼兒園設備暨整修工程計畫，內屬設備部分移列固定資產。
		置物櫃(不鏽鋼乾貨架 120x80x180cm)	座	2	14,904	29,808	教育局學校設施改善準備，補助設立非營利幼兒園設備暨整修工程計畫，內屬設備部分移列固定資產。
		飲水機(RO逆滲透)	臺	1	39,743	39,743	教育局學校設施改善準備，補助設立非營利幼兒園設備暨整修工程計畫，內屬設備部分移列固定資產。
		快速爐平炒台(三口式)	臺	1	37,756	37,756	教育局學校設施改善準備，補助設立非營利幼兒園設備暨整修工程計畫，內屬設備部分移列固定資產。
		不鏽鋼單水槽	臺	1	17,885	17,885	教育局學校設施改善準備，補助設立非營利幼兒園設備暨整修工程計畫，內屬設備部分移列固定資產。
		油煙終端處理機	臺	1	29,808	29,808	教育局學校設施改善準備，補助設立非營利幼兒園設備暨整修工程計畫，內屬設備部分移列固定

臺北市地方教育發展基金－臺北市士林區天母國民小學

40501614-13

補辦預算明細表

中華民國107年度

單位：新臺幣元

先行辦理 年 度	業務計畫 及用途別	項 目 名 稱	單 位	數 量	單 價	金 額	說 明
		自動補水蒸箱	臺	1	84,455	84,455	資產。 教育局學校設施改善準備，補助設立非營利幼兒園設備暨整修工程計畫，內屬設備部分移列固定資產。
		不鏽鋼流理台(三水槽式含料理台)	臺	1	65,577	65,577	教育局學校設施改善準備，補助設立非營利幼兒園設備暨整修工程計畫，內屬設備部分移列固定資產。
		置物櫃(不鏽鋼，340x60x80cm)	座	1	23,846	23,846	教育局學校設施改善準備，補助設立非營利幼兒園設備暨整修工程計畫，內屬設備部分移列固定資產。
		置物櫃(不鏽鋼，240x60x80cm)	座	1	19,872	19,872	教育局學校設施改善準備，補助設立非營利幼兒園設備暨整修工程計畫，內屬設備部分移列固定資產。
		蒸煮保溫鍋(60人份)	臺	1	24,840	24,840	教育局學校設施改善準備，補助設立非營利幼兒園設備暨整修工程計畫，內屬設備部分移列固定資產。
		截油槽	臺	1	29,808	29,808	教育局學校設施改善準備，補助設立非營利幼兒園設備暨整修工程計畫，內屬設備部分移列固定資產。
		風車(5HP)	臺	1	94,560	94,560	教育局學校設施改善準備，補助設立非營利幼兒園設備暨整修工程計畫，內屬設備部分移列固定資產。

臺北市地方教育發展基金－臺北市士林區天母國民小學

補辦預算明細表

中華民國107年度

單位：新臺幣元

先行辦理 年 度	業務計畫 及用途別	項 目 名 稱	單 位	數 量	單 價	金 額	說 明
		室外組合遊戲器材	組	2	187,788	375,576	資產。 教育局學校設施改善準備，補助設立非營利幼兒園設備暨整修工程計畫，內屬設備部分移列固定資產。
		沙發(3+2組合式含茶几)	組	1	49,440	49,440	教育局學校設施改善準備，補助設立非營利幼兒園設備暨整修工程計畫，內屬設備部分移列固定資產。
		會議桌(250x120x75cm)	張	2	15,212	30,424	教育局學校設施改善準備，補助設立非營利幼兒園設備暨整修工程計畫，內屬設備部分移列固定資產。
		藥品冰櫃	組	1	39,932	39,932	教育局學校設施改善準備，補助設立非營利幼兒園設備暨整修工程計畫，內屬設備部分移列固定資產。
		簡易器材櫃(含簡易急救箱、毛毯)	組	1	33,543	33,543	教育局學校設施改善準備，補助設立非營利幼兒園設備暨整修工程計畫，內屬設備部分移列固定資產。
		機械式拖拉櫃	組	1	45,000	45,000	為設立非營利幼兒園，置放工程相關文件。教育局學校設施改善準備，補助設立非營利幼兒園設備暨整修工程工程管理費，內屬設備部分移列固定資產。
		安全藥品櫃	組	1	95,841	95,841	教育局學校設施改善準備，補助設立非營利幼兒園設備暨整修工

臺北市地方教育發展基金－臺北市士林區天母國民小學

40501614-15

補辦預算明細表

中華民國107年度

單位：新臺幣元

先行辦理 年 度	業務計畫 及用途別	項 目 名 稱	單 位	數 量	單 價	金 額	說 明
		碎紙機(A3尺寸)	臺	1	16,474	16,474	程計畫，內屬設備部分移列固定資產。
		教師辦公桌椅(含OA隔板)	組	3	10,135	30,405	教育局學校設施改善準備，補助設立非營利幼兒園設備暨整修工程計畫，內屬設備部分移列固定資產。
		幼兒課桌(6人1組)	組	15	12,042	180,630	教育局學校設施改善準備，補助設立非營利幼兒園設備暨整修工程計畫，內屬設備部分移列固定資產。
	購置固定資產					112,000	105.10.17府授主事預字第10531397500號
	購置機械及設備					92,000	
		短焦數位液晶投影機(3200流明)	部	4	23,000	92,000	原有單槍投影機已損壞不堪使用，為維護教學品質及增進教學成效，確實需要汰舊換新，且具急迫及必要性，所需經費擬由本校其他準備金支應。
	購置什項設備					20,000	
		沙發(三、二組合式)	組	1	20,000	20,000	為本校輔導室個別諮商室沙發老舊已不堪使用，確實需要汰舊換

臺北市地方教育發展基金－臺北市士林區天母國民小學

補辦預算明細表

中華民國107年度

單位：新臺幣元

先行辦理 年 度	業務計畫 及用途別	項 目 名 稱	單 位	數 量	單 價	金 額	說 明
106	購置固定資產 購置交通及運輸設備	數位影像監視及錄影主機	組	2	69,430	313,426	新，且具急迫性及必要性，所需經費擬由本校其他準備金支應。 105.10.24府教工字第10540945600號
						313,426	
	建築及設備計畫 購置固定資產 購置機械及設備	監視系統儲存設備	組	2	87,283	138,860	教育部補助強化校園安全防护工作計畫經費118,032元，學校自籌20,828元，所需經費擬由教育局學校設施改善準備，補助校園安全警監系統計畫，內屬設備部分移列固定資產。 教育部補助強化校園安全防护工作計畫經費148,382元，學校自籌26,184元，所需經費擬由教育局學校設施改善準備，補助校園安全警監系統計畫，內屬設備部分移列固定資產。
						174,566	
		繪圖機	臺	1	63,898	155,898	106.3.27府授主事預字第10630396300號
						63,898	
63,898	63,898	為本校承辦各項活動需印製海報，量大且頻繁，原有彩色噴墨					

臺北市地方教育發展基金－臺北市士林區天母國民小學

40501614-17

補辦預算明細表

中華民國107年度

單位：新臺幣元

先行辦理 年 度	業務計畫 及用途別	項 目 名 稱	單 位	數 量	單 價	金 額	說 明
	購置固定資產					92,000	繪圖機使用多年維修費用已高於購置新機價格，確實需要辦理汰舊換新，且具急迫及必要性，所需經費擬由本校其他準備金支應。
	購置機械及設備					92,000	106.5.4府授主事預字第10630575200號
		短焦數位液晶投影機(3200流明)	部	4	23,000	92,000	為維護教學品質及增進教學成效，原有單槍投影機已損壞不堪使用，確實需要汰舊換新，且具急迫及必要性，所需經費擬由本校其他準備金支應。

備註：各管理機關(構)依預算法第 8 8 條規定補辦預算，應確係不及編入年度預算，且因經營環境發生重大變遷或正常業務(含執行中央補助款項目)之確實需要，並經主管機關核轉本府核准先行辦理者；不具急迫性之事項，仍應儘可能納入預算辦理。

本 頁 空 白

主 要 表

臺北市地方教育發展基金－臺北市士林區天母國民小學

40501614-19

基金來源、用途及餘絀預計表

中華民國107年度

單位：新臺幣元

前年度決算數	科 目		本年度預算數	上年度預算數	比較增減(－)
	編 號	名 稱			
233,047,237	4	基金來源	233,933,716	213,337,063	20,596,653
17,500	43	勞務收入	15,000	15,000	
17,500	431	服務收入	15,000	15,000	
690,308	45	財產收入	360,000	360,000	
290,160	451	財產處分收入			
400,148	45Y	其他財產收入	360,000	360,000	
231,761,643	46	政府撥入收入	233,117,590	212,651,410	20,466,180
226,370,638	462	市庫撥款收入	233,117,590	212,651,410	20,466,180
5,391,005	46Y	政府其他撥入收入			
577,786	4Y	其他收入	441,126	310,653	130,473
163,000	4YO	受贈收入	100,000	100,000	
414,786	4YY	雜項收入	341,126	210,653	130,473
247,451,531	5	基金用途	235,103,894	230,204,610	4,899,284
208,233,410	53	國民教育計畫	206,311,219	201,635,337	4,675,882
18,390,845	5L	一般行政管理計畫	21,325,897	19,114,468	2,211,429
20,827,276	5M	建築及設備計畫	7,466,778	9,454,805	-1,988,027
-14,404,294	6	本期賸餘(短絀-)	-1,170,178	-16,867,547	15,697,369

臺北市地方教育發展基金－臺北市士林區天母國民小學

基金來源、用途及餘絀預計表

中華民國107年度

單位：新臺幣元

前年度決算數	科 目		本年度預算數	上年度預算數	比較增減（－）
	編 號	名 稱			
39,843,408	71	期初基金餘額	8,571,567	22,709,283	-14,137,716
25,439,114	73	期末基金餘額	7,401,389	5,841,736	1,559,653

臺北市地方教育發展基金－臺北市士林區天母國民小學

40501614-21

現金流量預計表

中華民國107年度

單位：新臺幣元

項 目		本年度預算數	說 明
編 號	名 稱		
81	業務活動之現金流量		
811	本期賸餘(短絀－)	-1,170,178	
813	業務活動之淨現金流入(流出－)	-1,170,178	
82	其他活動之現金流量		
82Z	其他活動之淨現金流入(流出－)		
83	現金及約當現金之淨增(淨減－)	-1,170,178	
84	期初現金及約當現金	17,470,218	
85	期末現金及約當現金	16,300,040	

註：本表係採現金及約當現金基礎，包括現金及自投資日起3個月內到期或清償之債權證券。

本 頁 空 白

附 屬 表

臺北市地方教育發展基金－臺北市士林區天母國民小學

40501614-23

基金來源－服務收入明細表

中華民國107年度

單位：新臺幣元

前年度決算數	上年度預算數	科 目		本 年 度 預 算 數				說 明
		編 號	名 稱	單 位	數 量	單 價	金 額	
17,500	15,000		合計				15,000	
17,500	15,000	431	服務收入				15,000	較上年度預算數15,000元，無增減。
				人	30	500	15,000	教師甄選報名費收入(收支對列)。

臺北市地方教育發展基金－臺北市士林區天母國民小學

基金來源－其他財產收入明細表

中華民國107年度

單位：新臺幣元

前年度決算數	上年度預算數	科 目		本 年 度 預 算 數				說 明
		編 號	名 稱	單 位	數 量	單 價	金 額	
400,148	360,000		合計				360,000	
400,148	360,000	45Y	其他財產收入				360,000	較上年度預算數360,000元，無增減。
				年	1	50,000	50,000	教職員工停車收入。
				年	1	60,000	60,000	開放夜間及假日停車場收入(收支對列)。
				年	1	250,000	250,000	場地出借費收入(收支對列)。

臺北市地方教育發展基金－臺北市士林區天母國民小學

40501614-25

基金來源－市庫撥款收入明細表

中華民國107年度

單位：新臺幣元

前年度決算數	上年度預算數	科 目		本 年 度 預 算 數				說 明
		編 號	名 稱	單 位	數 量	單 價	金 額	
226,370,638	212,651,410		合計				233,117,590	
226,370,638	212,651,410	462	市庫撥款收入	年	1	233,117,590	233,117,590	較上年度預算數212,651,410元，增加20,466,180元。市府補助款。

臺北市地方教育發展基金－臺北市士林區天母國民小學

基金來源－受贈收入明細表

中華民國107年度

單位：新臺幣元

前年度決算數	上年度預算數	科 目		本 年 度 預 算 數				說 明
		編 號	名 稱	單 位	數 量	單 價	金 額	
163,000	100,000		合計				100,000	較上年度預算數100,000元，無增減。 接受各界捐款收入(收支對列)。
163,000	100,000	4YO	受贈收入				100,000	
				年	1	100,000	100,000	

臺北市地方教育發展基金－臺北市士林區天母國民小學

40501614-27

基金來源－雜項收入明細表

中華民國107年度

單位：新臺幣元

前年度決算數	上年度預算數	科 目		本 年 度 預 算 數				說 明
		編 號	名 稱	單 位	數 量	單 價	金 額	
414,786	210,653		合計				341,126	
414,786	210,653	4YY	雜項收入	年	1	341,126	341,126	較上年度預算數210,653元，增加130,473元。 工程圖說費、數位學生證等收入。

臺北市地方教育發展基金－臺北市士林區天母國民小學

基金用途－國民教育計畫明細表

中華民國107年度

單位：新臺幣元

前年度決算數	上年度預算數	科 目		本年度預算數				說 明
		編 號	名 稱	單位	數量	單價	金額	
208,233,410	201,635,337		合 計				206,311,219	
197,655,878	190,839,911	1	用人費用				196,180,397	
99,931,368	93,444,000	11	正式員額薪資				100,848,000	較上年度預算數93,444,000元，增加7,404,000元。
99,931,368	93,444,000	113	職員薪金	年	1	95,748,000	95,748,000	教職員108人薪金(詳用人費用彙計表)(含教育部補助導師費708,000元)。
				年	1	5,100,000	5,100,000	教職員6人薪金(詳用人費用彙計表)(含教育部補助導師費36,000元)。
2,501,583	1,290,008	12	聘僱及兼職人員薪資				1,450,532	較上年度預算數1,290,008元，增加160,524元。
523,152	546,408	121	聘用人員薪金	年	1	569,652	569,652	專任輔導人員1人薪金(詳聘用及約僱人員明細表)(含教育部補助528,000元)。
1,978,431	743,600	124	兼職人員酬金	節	2,860	260	743,600	代課鐘點費(代課總人數13人)本校編列專任教師 114人按9分之1計13人。220節x13人=2,860節

臺北市地方教育發展基金－臺北市士林區天母國民小學

40501614-29

基金用途－國民教育計畫明細表

中華民國107年度

單位：新臺幣元

前年度決算數	上年度預算數	科 目		本年度預算數				說 明
		編 號	名 稱	單位	數量	單價	金額	
				人、節、週	6x2x40	260	124,800	補助調整授課特教教師鐘點費(由教育局移列之教育部補助款)。
				年	1	12,480	12,480	補助調整授課鐘點費之外聘教師勞、健保及勞退費用(由教育局移列之教育部補助款)。
747,493	668,022	13	超時工作報酬				712,558	較上年度預算數668,022元，增加44,536元。
747,493	668,022	131	加班費				712,558	
				年	1	620,798	620,798	不休假出勤加班費。
				年	1	14,800	14,800	專任輔導人員逾時加班費。
				年	1	2,960	2,960	教師甄選加班費(收支對列)。
				年	1	55,500	55,500	開放學校場地管理人員加班費(收支對列)。
				年	1	18,500	18,500	北區四城市中小學學生專題寫作比賽工作人員加班費。
22,349,723	22,314,801	15	獎金				22,813,207	較上年度預算數22,314,801元，增加498,406元。
10,115,870	10,566,000	151	考績獎金				10,136,000	
				年	1	9,711,000	9,711,000	依考績法規定核發之獎金。
				年	1	425,000	425,000	依考績法規定核發之獎金。

臺北市地方教育發展基金－臺北市士林區天母國民小學

基金用途－國民教育計畫明細表

中華民國107年度

單位：新臺幣元

前年度決算數	上年度預算數	科 目		本年度預算數				說 明
		編 號	名 稱	單位	數量	單價	金額	
12,233,853	11,748,801	152	年終獎金	年	1	11,968,500	12,677,207	依規定於年節加發之獎金。 依規定於年節加發之獎金。 專任輔導人員依規定於年節加發之獎金。
				年	1	637,500	637,500	
				年	1	71,207	71,207	
59,523,990	59,895,678	16	退休及卹償金				58,618,320	較上年度預算數59,895,678元，減少1,277,358元。
55,454,727	59,895,678	161	職員退休及離職金	年	1	8,446,464	58,618,320	提撥退撫基金。
				年	1	449,280	449,280	提撥退撫基金。
				年	1	49,688,400	49,688,400	退休人員月退休金，122人x33,600元x12月=49,190,400元；退休遺族月撫慰金，2人x20,750元x12月=498,000元；合計49,688,400元。
4,069,263		162	工員退休及離職金	年	1	34,176	34,176	專任輔導人員提撥離職儲金。
12,601,721	13,227,402	18	福利費				11,737,780	較上年度預算數13,227,402元，減少1,489,622元。
9,598,211	8,475,912	181	分擔員工保險費	年	1	8,168,952	8,670,504	分擔公保、勞保、健保費。
							8,168,952	

臺北市地方教育發展基金－臺北市士林區天母國民小學

40501614-31

基金用途－國民教育計畫明細表

中華民國107年度

單位：新臺幣元

前年度決算數	上年度預算數	科目		本年度預算數				說明
		編號	名稱	單位	數量	單價	金額	
				年	1	434,892	434,892	分擔公保、勞保、健保費。
				年	1	66,660	66,660	專任輔導人員分擔勞保、健保費。
176,400	281,000	183	傷病醫藥費				281,000	
				人	30	3,500	105,000	教職員健康檢查費。
				人	11	16,000	176,000	教職員健康檢查費。
717,840	928,620	187	員工通勤交通費				865,620	
				人、月、段	45x10x1	630	283,500	教師上下班交通費。
				人、月、段	45x10x2	630	567,000	教師上下班交通費。
				人、月、段	1x12x2	630	15,120	專任輔導人員上下班交通費。
2,109,270	3,541,870	18Y	其他福利費				1,920,656	
				年	1	240,000	240,000	休假旅遊補助費。
				人、年	3x1	6,000	18,000	退休人員三節慰問金。
				年	1	121,720	121,720	結婚補助(30,430元*2月*2人)。
				年	1	354,250	354,250	喪葬補助(35,425元*5月*2人)。
				年	1	1,170,686	1,170,686	子女教育補助費。
				年	1	16,000	16,000	專任輔導人員休假旅遊補助費。
6,177,149	5,662,226	2	服務費用				5,128,596	
1,379,632	2,009,596	21	水電費				1,987,446	較上年度預算數2,009,596元，減少22,150元。
1,157,416	1,729,000	212	工作場所電費				1,706,850	

臺北市地方教育發展基金－臺北市士林區天母國民小學

基金用途－國民教育計畫明細表

中華民國107年度

單位：新臺幣元

前年度決算數	上年度預算數	科 目		本年度預算數				說 明
		編 號	名 稱	單位	數量	單價	金額	
222,216	280,596	214	工作場所水費	年	1	1,706,850	1,706,850	班級電費。
							280,596	
49,700	91,840	23	旅運費	年	1	280,596	280,596	水費。
							81,300	較上年度預算數91,840元，減少10,540元。
49,700	91,840	231	國內旅費				81,300	
				人、天	13x3	1,550	60,450	校外教學隨隊人員出差旅費。
				年	1	15,810	15,810	因公市外出差旅費。
				年	1	5,040	5,040	專任輔導人員短程車資。
21,386	23,750	24	印刷裝訂與廣告費				94,000	較上年度預算數23,750元，增加70,250元。
21,386	23,750	241	印刷及裝訂費				94,000	
				式	1	90,000	90,000	北區四城市中小學學生專題寫作比賽宣傳海報、邀請函、獎狀、成果報告及優勝作品光碟製作等印製費。
				場	2	2,000	4,000	北區四城市中小學學生專題寫作比賽研習及說明會文件列印。
1,887,300	1,731,900	25	修理保養及保固費				1,707,500	較上年度預算數1,731,900元，減少24,400元。
1,553,830	1,440,000	252	一般房屋修護費				1,416,000	

臺北市地方教育發展基金－臺北市士林區天母國民小學

40501614-33

基金用途－國民教育計畫明細表

中華民國107年度

單位：新臺幣元

前年度決算數	上年度預算數	科 目		本年度預算數				說 明	
		編 號	名 稱	單 位	數 量	單 價	金 額		
333,470	291,900	255	機械及設備修護費	班、年	59x1	24,000	1,416,000	學校校舍及其他建物等之修理。	
								291,500	
				年	1	37,000	37,000	電腦設備維護費(電腦專案計畫)。	
				年	1	194,500	194,500	開放學校場地器材之保養修護(收支對列)。	
1,741,015	230,000	27	一般服務費	年	1	60,000	60,000	停車場設備及器材保養修護等費用(收支對列)。	
								293,510	較上年度預算數230,000元，增加63,510元。
1,517,111		27D	計時與計件人員酬金	小時	350	133	46,550	北區四城市中小學學生專題寫作比賽學生工讀金。	
				人、月	1x4	4,240	16,960	北區四城市中小學學生專題寫作比賽學生工讀分擔健保勞保勞退費用。	
223,904	230,000	27F	體育活動費				230,000		
				人、年	108x1	2,000	216,000	文康活動費，本校編列教職員108人，每人編列2,000元。	
				人、年	6x1	2,000	12,000	文康活動費，本校編列教職員6人(特教)，每人編列2,000元。	

臺北市地方教育發展基金－臺北市士林區天母國民小學

基金用途－國民教育計畫明細表

中華民國107年度

單位：新臺幣元

前年度決算數	上年度預算數	科 目		本年度預算數				說 明
		編 號	名 稱	單位	數量	單價	金額	
1,098,116	1,575,140	28	專業服務費	人、年	1x1	2,000	2,000	文康活動費，本校編列專任輔導人員1人，每人編列2,000元。
719,665	768,900	285	講課鐘點、稿費、出席審查及查詢費				964,840	較上年度預算數1,575,140元，減少610,300元。
				節	6	1,600	9,600	身心障礙資源班外聘訓練講授鐘點費。
				班、月	3x12	600	21,600	身心障礙資源班教材編輯費。
				節	12	1,600	19,200	性別平等教育宣導活動(含相關專業研習)講座鐘點費。
				節	3	1,600	4,800	小田園教育體驗學習計畫外聘講座鐘點費(由教育局移列)。
				節	32	800	25,600	教師專業成長研習內聘講座鐘點費。
				節	11	1,600	17,600	教師專業成長研習外聘講座鐘點費。
				節	5	1,600	8,000	國小家長教育成長研習外聘講座鐘點費。
				節	16	800	12,800	學習共同體研習內聘講座鐘點費(由教育局移列)。
				節	16	1,200	19,200	學習共同體研習外聘講座鐘點費

臺北市地方教育發展基金－臺北市士林區天母國民小學

40501614-35

基金用途－國民教育計畫明細表

中華民國107年度

單位：新臺幣元

前年度決算數	上年度預算數	科 目		本年度預算數				說 明
		編 號	名 稱	單位	數量	單價	金額	
				節	6	1,600	9,600	(由教育局移列)。
				節	6	800	4,800	北區四城市中小學學生專題寫作比賽賽前研習外聘講座鐘點費。
				節	4	1,600	6,400	北區四城市中小學學生專題寫作比賽賽前研習外聘助教鐘點費。
				節	4	800	3,200	北區四城市中小學學生專題寫作比賽說明會外聘講座鐘點費。
				人次	20	2,000	40,000	北區四城市中小學學生專題寫作比賽說明會外聘助教鐘點費。
				件	63	600	37,800	北區四城市中小學學生專題寫作比賽外聘評審費(北市複賽-口試評審)。每隊由3人評審，評審時間約60分鐘，各組晉級隊伍共21隊，21隊x3人x(60/60)=63。
				件	200	600	120,000	北區四城市中小學學生專題寫作比賽外聘評審費(北市初賽-作品内容評審)。每件作品由3人評審，審查20分鐘，各組參賽作品約200件，200件x3人x(20/60)=200。

臺北市地方教育發展基金－臺北市士林區天母國民小學

基金用途－國民教育計畫明細表

中華民國107年度

單位：新臺幣元

前年度決算數	上年度預算數	科 目		本年度預算數				說 明
		編 號	名 稱	單位	數量	單價	金額	
	68,400	287	委託檢驗(定)試驗認證費	年	1	60,000	60,000	建物及消防公共安全檢查簽證申報費(普通班級業務費)。
				臺、年	16x1	1,200	19,200	
11,000	8,840	289	試務甄選費	年	1	8,840	8,840	教師甄選試務甄選費(收支對列)。
28,000		28A	電子計算機軟體服務費					
339,451	729,000	28Y	其他	年	1	16,000	16,000	學童牙齒保健牙醫師檢查費。
				年	1	20,000	20,000	學生輔導指導費。
				班、人、月	3x1x9	500	13,500	學童午餐指導費(身心障礙資源班)。
				人、月	12x9	500	54,000	工作人員午餐指導費。
				班、人、月	40x1x9	500	180,000	學童午餐指導費(3-6年級)。
				班、人、月	19x1x9	100	17,100	學童午餐指導費(1-2年級)。
				班	30	7,200	216,000	游泳池水電清潔維護費(4-6年級)。
3,289,638	3,171,660	3	材料及用品費				2,885,050	

臺北市地方教育發展基金－臺北市士林區天母國民小學

40501614-37

基金用途－國民教育計畫明細表

中華民國107年度

單位：新臺幣元

前年度決算數	上年度預算數	科目		本年度預算數				說明
		編號	名稱	單位	數量	單價	金額	
1,795,660	1,110,000	31	使用材料費				471,220	較上年度預算數1,110,000元，減少638,780元。
1,795,660	1,110,000	315	設備零件				471,220	
				年	1	30,000	30,000	七大學習領域教學教具(由班級設備費移列)。
				臺	1	2,000	2,000	推車(教務處)(由班級設備費移列)(新增)。
				臺	2	7,000	14,000	手持數位顯微鏡(教務處)(由班級設備費移列)(新增)。
				支	12	2,300	27,600	耳溫槍(健康中心)(由班級設備費移列)(新增)。
				顆	1	10,000	10,000	自動體外心臟去顫器AED電池(健康中心)(由班級設備費移列)(新增)。
				包	2	2,500	5,000	自動體外心臟去顫器AED貼片(健康中心)(由班級設備費移列)(新增)。
				支	10	2,100	21,000	伸縮欄柱(總務處)(由班級設備費移列)(新增)。
				臺	36	1,200	43,200	電風扇(總務處)(由班級設備費移列)(新增)。
				組	2	3,600	7,200	桌椅組(總務處)(由班級設備費移

臺北市地方教育發展基金－臺北市士林區天母國民小學

基金用途－國民教育計畫明細表

中華民國107年度

單位：新臺幣元

前年度決算數	上年度預算數	科 目		本年度預算數				說 明
		編 號	名 稱	單位	數量	單價	金額	
				張	25	1,400	35,000	列)(新增)。
				組	2	8,500	17,000	辦公椅(總務處)(由班級設備費移列)(新增)。
				臺	1	2,000	2,000	公文櫃(玻璃拉門上櫃+21抽屜下櫃)(人事室)(由班級設備費移列)(新增)。
				臺	1	7,000	7,000	資源班用微波爐(由特教班級設備費移列)(新增)。
				臺	1	4,520	4,520	黑白雷射傳真複合事務機(輔導室)(由班級設備費移列)(新增)。
				班、年	39x1	6,300	245,700	護貝機(教務處)(由班級設備費移列)(新增)。
1,493,978	2,061,660	32	用品消耗				2,413,830	電腦設備維護及管理費(電腦專案計畫)。
								較上年度預算數2,061,660元，增加352,170元。
31,827	62,320	321	辦公(事務)用品				70,010	
				年	1	40,890	40,890	文具用品(普通班級業務費)。
				班、年	3x1	3,000	9,000	身心障礙資源班文具用品。
				班、年	3x1	1,000	3,000	身心障礙資源班教學參考資料。
				年	1	800	800	性別平等教育宣導活動(含相關專業研習)文具紙張等。

臺北市地方教育發展基金－臺北市士林區天母國民小學

40501614-39

基金用途－國民教育計畫明細表

中華民國107年度

單位：新臺幣元

前年度決算數	上年度預算數	科 目		本年度預算數				說 明				
		編 號	名 稱	單位	數量	單價	金額					
70,168	88,000	322	報章什誌	年	1	6,320	6,320	教師專業成長研習文具紙張等。				
				年	1	2,000	2,000	國小家長教育成長研習文具紙張等。				
				式	1	8,000	8,000	北區四城市中小學學生專題寫作比賽辦公文具等用品。				
							100,000					
				年	1	100,000	100,000	各學習領域圖書、雜誌(教務處)(由班級設備費移列)。				
				35,961	13,100	328	醫療用品(非醫療院所使用)				44,000	
								年	1	44,000	44,000	健康中心藥品費。
				1,356,022	1,898,240	32Y	其他				2,199,820	
								人、年	67x1	1,700	113,900	弱勢學生用教科書(由教育局移列)。
								班、年	59x1	1,700	100,300	教學用教科書(由教育局移列)。
班、年	59x1	2,340	138,060					消毒藥水、衛生清潔用品費等(普通班級業務費)。				
班、年	59x1	3,150	185,850					垃圾袋(普通班級業務費)。				
班、年	59x1	13,820	815,380					普通班級教學材料費。				
班、年	3x1	13,820	41,460	身心障礙資源班教學材料費。								
			年	1	92,500	92,500	電腦耗材(電腦專案計畫)。					

臺北市地方教育發展基金－臺北市士林區天母國民小學

基金用途－國民教育計畫明細表

中華民國107年度

單位：新臺幣元

前年度決算數	上年度預算數	科 目		本年度預算數				說 明
		編 號	名 稱	單位	數量	單價	金額	
				年	1	69,060	69,060	運動會活動材料及其他雜支等經費。
				人次	133	80	10,640	運動會活動逾時誤餐費用。
				人、學期	1,558x2	100	311,600	學生活動費。
				年	1	30,000	30,000	課後社團活動費。
				年	1	85,200	85,200	小田園教育體驗學習計畫種植器具及資材等園藝用品(由教育局移列)。
				人次	6	80	480	教師專業成長研習逾時誤餐費用。
				人次	40	80	3,200	教師甄選會議逾時誤餐費用(收支對列)。
				年	1	3,200	3,200	學習共同體研習文具紙張等(由教育局移列)。
				人次	60	80	4,800	學習共同體研習或會議逾時誤餐費用(由教育局移列)。
				式	1	57,000	57,000	北區四城市中小學學生專題寫作比賽優勝獎品。(共3組，各組特優2,000元x2隊、優等1,500元x4隊、佳作1,000元x4隊，入選500元x10隊。)
				式	1	88,500	88,500	北區四城市中小學學生專題寫作

臺北市地方教育發展基金－臺北市士林區天母國民小學

40501614-41

基金用途－國民教育計畫明細表

中華民國107年度

單位：新臺幣元

前年度決算數	上年度預算數	科 目		本年度預算數				說 明
		編 號	名 稱	單位	數量	單價	金額	
				人次	100	80	8,000	比賽與其他城市共同租用同一競賽系統。
				式	1	40,690	40,690	北區四城市中小學學生專題寫作比賽評審委員及工作人員誤餐費用。
								北區四城市中小學學生專題寫作比賽場地及頒獎場地佈置、背板輸出、攝影、清潔及茶水等雜支。
42,850		4	租金、償債與利息					
42,850		44	交通及運輸設備租金					
42,850		442	車租					
607,800	1,567,440	7	會費、捐助、補助、分攤、照護、救濟與交流活動費				1,754,176	
		72	捐助、補助與獎助				10,000	新增項目
		726	獎助學員生給與				10,000	
				人	1	10,000	10,000	教育關懷獎每校推薦1名學生獎助金(由教育局移列)。
607,800	1,567,440	74	補貼(償)、獎勵、慰問、照護與救濟				1,744,176	較上年度預算數1,567,440元，增加176,736元。
607,800	1,567,440	74Y	其他				1,744,176	

臺北市地方教育發展基金－臺北市士林區天母國民小學

基金用途－國民教育計畫明細表

中華民國107年度

單位：新臺幣元

前年度決算數	上年度預算數	科 目		本年度預算數				說 明
		編 號	名 稱	單 位	數 量	單 價	金 額	
				人、日	95x200	50	950,000	清寒學生餐費補助。
				人、年	126x1	1,000	126,000	本市市民第3胎就讀國小教育補助費(由教育局移列)。
				人、週、次	1,691x42x1	8	568,176	補助學校午餐使用有機蔬菜或有機米計畫。
				年	1	100,000	100,000	各界捐款支出(收支對列)。
460,095	394,100	9	其他				363,000	
460,095	394,100	91	其他支出				363,000	較上年度預算數394,100元，減少31,100元。
460,095	394,100	91Y	其他				363,000	
				班、年	10x1	5,600	56,000	國小游泳檢測未通過學生暑期游泳訓練班報名費。
				年	1	151,200	151,200	執行學生路隊安全導護費及導護志工保險費。(6人*2學期*20週*5日*2次*63元)
				人、學期	1,558x2	50	155,800	班級自治費。

臺北市地方教育發展基金－臺北市士林區天母國民小學

40501614-43

基金用途－一般行政管理計畫明細表

中華民國107年度

單位：新臺幣元

前年度決算數	上年度預算數	科 目		本年度預算數				說 明
		編 號	名 稱	單位	數量	單價	金額	
18,390,845	19,114,468		合 計				21,325,897	
16,165,142	16,705,200	1	用人費用				18,423,565	
10,587,804	10,776,000	11	正式員額薪資				11,868,000	較上年度預算數10,776,000元，增加1,092,000元。
8,493,984	8,580,000	113	職員薪金	年	1	9,384,000	9,384,000	教職員12人薪金(詳用人費用彙計表)。
1,514,700	1,572,000	114	工員工資	年	1	1,860,000	1,860,000	工員4人工資(詳用人費用彙計表)。
579,120	624,000	115	警餉	年	1	624,000	624,000	校警1人薪金(詳用人費用彙計表)。
347,292	418,500	13	超時工作報酬				580,233	較上年度預算數418,500元，增加161,733元。
347,292	418,500	131	加班費	年	1	580,233	580,233	不休假出勤加班費。
2,777,236	3,100,000	15	獎金				3,418,500	較上年度預算數3,100,000元，增加318,500元。
1,434,828	1,753,000	151	考績獎金	年	1	1,935,000	1,935,000	依考績法規定核發之獎金。

臺北市地方教育發展基金－臺北市士林區天母國民小學

基金用途－一般行政管理計畫明細表

中華民國107年度

單位：新臺幣元

前年度決算數	上年度預算數	科 目		本年度預算數				說 明
		編 號	名 稱	單位	數量	單價	金額	
1,342,408	1,347,000	152	年終獎金	年	1	1,483,500	1,483,500	依規定於年節加發之獎金。
1,018,914	858,600	16	退休及卹償金				1,013,040	較上年度預算數858,600元，增加154,440元。
791,706	780,000	161	職員退休及離職金	年	1	864,240	864,240	提撥退撫基金。
227,208	78,600	162	工員退休及離職金	年	1	148,800	148,800	提撥勞工退休準備金。
1,433,896	1,552,100	18	福利費				1,543,792	較上年度預算數1,552,100元，減少8,308元。
1,029,184	1,030,620	181	分擔員工保險費	年	1	1,086,312	1,086,312	分擔公保、勞保、健保費。
127,836	249,480	187	員工通勤交通費	人、月、段	16x12x2	630	241,920	職員技工工友上下班交通費。
				人、月、段	1x12x1	630	7,560	職員技工工友上下班交通費。
276,876	272,000	18Y	其他福利費	年	1	208,000	208,000	休假旅遊補助費。
1,685,163	1,797,868	2	服務費用				2,294,112	
		21	水電費				7,000	新增項目
		212	工作場所電費				7,000	
				年	1	7,000	7,000	辦理非營利幼兒園業務電費(新

臺北市地方教育發展基金－臺北市士林區天母國民小學

40501614-45

基金用途－一般行政管理計畫明細表

中華民國107年度

單位：新臺幣元

前年度決算數	上年度預算數	科 目		本年度預算數				說 明
		編 號	名 稱	單 位	數 量	單 價	金 額	
363,790	324,000	25	修理保養及保固費				318,600	增)。
363,790	324,000	255	機械及設備修護費	班、年	59x1	5,400	318,600	較上年度預算數324,000元，減少5,400元。
792,329	835,468	27	一般服務費				1,280,112	各項教學設備及其他公用用具等之保養修護。
54,433	46,584	276	佣金、匯費、經理費及手續費	人、學期	1,246x2	18	44,856	較上年度預算數835,468元，增加444,644元。
706,496	754,884	279	外包費	人、年	6x1	40,000	240,000	委託超商代收學雜費手續費。
				人、月	1x12	43,938	527,256	消化超額職工(技工、工友)業務外包費。
				人、月	1x12	36,000	432,000	校警勞務外包費。
31,400	34,000	27F	體育活動費	人、年	18x1	2,000	36,000	職工(技工、工友)業務外包費(新增)。
							36,000	文康活動費，本校編列教職員13人、工員4人及校警1人，合計18人，每人編列2,000元。

臺北市地方教育發展基金－臺北市士林區天母國民小學

基金用途－一般行政管理計畫明細表

中華民國107年度

單位：新臺幣元

前年度決算數	上年度預算數	科 目		本年度預算數				說 明	
		編 號	名 稱	單位	數量	單價	金額		
430,644	540,000	28	專業服務費				590,000	較上年度預算數540,000元，增加50,000元。	
430,644	540,000	28Y	其他	年	1	590,000	590,000	校園安全機械定點、機動巡邏等保全費用。	
98,400	98,400	29	公共關係費				98,400	較上年度預算數98,400元，無增減。	
98,400	98,400	291	公共關係費	月	12	8,200	98,400	校長特別費。	
540,540	609,400	3	材料及用品費				606,220		
540,540	609,400	32	用品消耗				606,220	較上年度預算數609,400元，減少3,180元。	
535,130	606,400	321	辦公(事務)用品	年	1	598,720	598,720	統籌業務費計算如下：普通班59班，1,290元x15班x12月=232,200元，810元x15班x12月=145,800元，640元x29班x12月=222,720元，以上合計600,720元，除依實際需求移列會費2,000元外，其餘如列數。	
5,410	3,000	325	服裝	雙	1	100	7,500	100	校警襪子。

臺北市地方教育發展基金－臺北市士林區天母國民小學

40501614-47

基金用途－一般行政管理計畫明細表

中華民國107年度

單位：新臺幣元

前年度決算數	上年度預算數	科 目		本年度預算數				說 明
		編 號	名 稱	單 位	數 量	單 價	金 額	
				人、雙	1x1	1,100	1,100	校警皮鞋。
				人、年	1x1	300	300	校警服裝配備。
				人、套	1x1	1,500	1,500	校警夏服(成立第33年)。
				人、件	1x1	2,000	2,000	校警冬季大衣(新增)。
				人、套	1x1	2,500	2,500	校警冬服(新增)。
	2,000	7	會費、捐助、補助、分攤、 照護、救濟與交流活動 費				2,000	
	2,000	71	會費				2,000	較上年度預算數2,000元，無增減。
	2,000	713	職業團體會費				2,000	
				人、年	2x1	1,000	2,000	護理師公會會費(統籌業務費)。

臺北市地方教育發展基金－臺北市士林區天母國民小學

基金用途－建築及設備計畫明細表

中華民國107年度

單位：新臺幣元

前年度決算數	上年度預算數	科 目		本年度預算數				說 明
		編 號	名 稱	單位	數量	單價	金額	
20,827,276	9,454,805		合計				7,466,778	
20,827,276	9,454,805	5	購建固定資產、無形資產及非理財目的之長期投資				7,466,778	
5,755,811	1,542,200	51	購置固定資產				1,479,080	
5,755,811	1,542,200		一般建築及設備計畫				1,479,080	
			辦理非營利幼兒園業務補助費				93,000	
		514	購置機械及設備				93,000	
			班級設備	組	1	93,000	93,000	新購電子看板(總務處)。
184,300	210,200		購置機械及設備				254,080	
45,000	122,200	514	購置機械及設備				128,080	
				顆	1	11,880	11,880	新購相機鏡頭(輔導室)。
				組	1	93,000	93,000	新購電子看板(總務處)。
				臺	1	23,200	23,200	汰舊換新單眼數位相機(學務處)。
106,500		515	購置交通及運輸設備					

臺北市地方教育發展基金－臺北市士林區天母國民小學

40501614-49

基金用途－建築及設備計畫明細表

中華民國107年度

單位：新臺幣元

前年度決算數	上年度預算數	科 目		本年度預算數				說 明
		編 號	名 稱	單位	數量	單價	金額	
32,800	88,000	516	購置什項設備				126,000	
				臺	1	25,000	25,000	汰舊換新冰箱(健康中心)。
				臺	1	11,000	11,000	汰舊換新彩色電視機(總務處)。
				組	1	42,000	42,000	汰舊換新跳高墊(學務處)。
				組	1	48,000	48,000	汰舊換新多功能計時器(學務處)。
18,770	15,000		特殊班設備				46,000	
		514	購置機械及設備				46,000	
				臺	1	25,500	25,500	新購電子白板(資源班)。
				臺	1	20,500	20,500	新購單槍投影機(短焦3200流明)(資源班)。
18,770	15,000	516	購置什項設備					
1,711,409	999,000		資訊設備				1,086,000	
1,711,409	999,000	514	購置機械及設備				1,086,000	
				部	25	25,000	625,000	汰舊換新個人電腦(電腦專案計畫)。
				年	1	185,000	185,000	汰舊換新網路及資訊周邊設備(電腦專案計畫)。

臺北市地方教育發展基金－臺北市士林區天母國民小學

基金用途－建築及設備計畫明細表

中華民國107年度

單位：新臺幣元

前年度決算數	上年度預算數	科 目		本年度預算數				說 明
		編 號	名 稱	單位	數量	單價	金額	
			校園設備	臺	23	12,000	276,000	新購平板電腦(電腦專案計畫)。
3,841,332	318,000							
754,793	246,000	514	購置機械及設備					
985,240		515	購置交通及運輸設備					
2,101,299	72,000	516	購置什項設備					
36,000	36,000	52	購置無形資產				36,000	
36,000	36,000		一般建築及設備計畫				36,000	
36,000	36,000		資訊設備				36,000	
36,000	36,000	521	購置電腦軟體				36,000	
				年	1	36,000	36,000	
15,035,465	7,876,605	58	遞延支出(臺北市地方教育發展基金及臺北市臺北都會區捷運固定資產重置基金專用)				5,951,698	電腦教學軟體費(電腦專案計畫)。
15,035,465	7,876,605		一般建築及設備計畫				5,951,698	

臺北市地方教育發展基金－臺北市士林區天母國民小學

40501614-51

基金用途－建築及設備計畫明細表

中華民國107年度

單位：新臺幣元

前年度決算數	上年度預算數	科 目		本年度預算數				說 明
		編 號	名 稱	單位	數量	單價	金額	
			畫					
			和平樓與仁愛樓、信義樓伸縮縫暨花台修繕整修工程(第二期)				1,693,505	
		581	遞延修繕房屋建築支出				1,693,505	
				公尺	48	3,090	148,320	一、施工費 伸縮縫牆面與牆面(含拆除運棄)。
				公尺	24	4,130	99,120	伸縮縫屋面與屋面(含拆除運棄)。
				公尺	20	4,090	81,800	伸縮縫地坪與地坪(含拆除運棄)。
				公尺	5	4,580	22,900	伸縮縫外牆與外牆(含拆除運棄)。
				公尺	23	1,725	39,675	排水盤(排水管)修復及防水重新施作(含工、料及漏水頭與導管更新)。
				平方公尺	82	1,260	103,320	周邊磁磚或油漆復原。
				平方公尺	223	460	102,580	鷹架及墜落防止設施。

臺北市地方教育發展基金－臺北市士林區天母國民小學

基金用途－建築及設備計畫明細表

中華民國107年度

單位：新臺幣元

前年度決算數	上年度預算數	科 目		本年度預算數				說 明
		編 號	名 稱	單位	數量	單價	金額	
				平方公尺	52	850	44,200	外牆(2-4樓水泥欄杆)龜裂裂縫灌注補強(含拆除運棄、防水泥粉刷)。
				處	1	135,000	135,000	1樓廊道陷落處結構補強(含植筋、水泥灌注、拆除運棄)。
				平方公尺	54	3,500	189,000	既有泥土與廢棄物清運及花台清洗。
				處	60	2,000	120,000	防水層施作。
				處	60	2,000	120,000	排水孔及排水管整理及更新。
				平方公尺	54	5,200	280,800	花台木架(含南方松木及不鏽鋼支撐料件)。
				組	120	800	96,000	植栽更新。
				式	1	79,136	79,136	二、委託技術服務費(總包價法)。
				式	1	31,654	31,654	三、工程管理費(按施工費2%提列)。
			教學區欄杆縫隙安全改善工程				1,078,560	
		581	遞延修繕房屋建築支出				1,078,560	
							1,008,000	一、施工費

臺北市地方教育發展基金－臺北市士林區天母國民小學

40501614-53

基金用途－建築及設備計畫明細表

中華民國107年度

單位：新臺幣元

前年度決算數	上年度預算數	科 目		本年度預算數				說 明		
		編 號	名 稱	單位	數量	單價	金額			
		581	忠孝樓遮陽設施改善工程 遞延修繕房屋建築支出	公尺	350	2,880	1,008,000	不鏽鋼扶手直立式(含基座及安裝)。		
				式	1	50,400	50,400	二、委託技術服務費(總包價法)。		
				式	1	20,160	20,160	三、工程管理費(按施工費2%提列)。		
								3,179,633		
								3,179,633		
								2,971,620	一、施工費	
						式	1	50,000	50,000	外牆管線移置復原。
						公尺	86	2,000	172,000	施工圍籬(組合活動式，H=180cm，含夜間固定警示裝置)。
						公尺	710	3,000	2,130,000	遮陽板。
						平方公尺	1,347	460	619,620	鷹架及墜落防止設施。
						式	1	148,581	148,581	二、委託技術服務費(總包價法)。
						式	1	59,432	59,432	三、工程管理費(按施工費2%提列)。
15,035,465	7,876,605		校園整修工程							

臺北市地方教育發展基金－臺北市士林區天母國民小學

基金用途－建築及設備計畫明細表

中華民國107年度

單位：新臺幣元

前年度決算數	上年度預算數	科 目		本年度預算數				說 明
		編 號	名 稱	單位	數量	單價	金額	
15,035,465	7,876,605	581	遞延修繕房 屋建築支出					

参 考 表

臺北市地方教育發展基金－臺北市士林區天母國民小學

40501614-55

預計平衡表

中華民國107年12月31日

單位：新臺幣元

105年(前年)12月31日		科 目		107年12月31日		106年(上年)12月31日				比較 增減(-)
決 算 數		編 號	名 稱	預 計 數		預 計 數	調 整 數(±)	調 整 後 預 計 數		
金 額	%			金 額	%			金 額	%	
6,939,785,821	100.00		資產合計	6,921,748,096	100.00	6,645,053,260	277,865,014	6,922,918,274	100.00	-1,170,178
6,939,785,821	100.00	1	資產	6,921,748,096	100.00	6,645,053,260	277,865,014	6,922,918,274	100.00	-1,170,178
35,417,867	0.51	11	流動資產	17,380,142	0.26	9,726,427	8,823,893	18,550,320	0.27	-1,170,178
34,337,765	0.49	111	現金	16,300,040	0.24	9,141,427	8,328,791	17,470,218	0.25	-1,170,178
34,337,765	0.49	1112	銀行存款	16,300,040	0.24	9,141,427	8,328,791	17,470,218	0.25	-1,170,178
580,102	0.01	113	應收款項	580,102	0.01		580,102	580,102	0.01	
580,102	0.01	113Y	其他應收款	580,102	0.01		580,102	580,102	0.01	
500,000	0.01	115	預付款項	500,000	0.01	585,000	-85,000	500,000	0.01	
500,000	0.01	1154	預付費用	500,000	0.01	585,000	-85,000	500,000	0.01	
7,913,887	0.11	12	投資、長期應收款項、貸墊款及準備金	7,913,887	0.11	4,372,126	3,541,761	7,913,887	0.11	
7,913,887	0.11	124	準備金	7,913,887	0.11	4,372,126	3,541,761	7,913,887	0.11	
4,671,498	0.06	1241	退休及離職準備金	4,671,498	0.06	935,453	3,736,045	4,671,498	0.06	
3,242,389	0.05	124Y	其他準備金	3,242,389	0.05	3,436,673	-194,284	3,242,389	0.05	
6,896,454,067	99.38	13	其他資產	6,896,454,067	99.63	6,630,954,707	265,499,360	6,896,454,067	99.62	
6,896,454,067	99.38	131	什項資產	6,896,454,067	99.63	6,630,954,707	265,499,360	6,896,454,067	99.62	
		1315	暫付及待結轉帳項			10,640	-10,640			
6,896,454,067	99.38	1316	代管資產	6,896,454,067	99.63	6,630,944,067	265,510,000	6,896,454,067	99.62	
6,939,785,821	100.00		負債及基金餘額合計	6,921,748,096	100.00	6,645,053,260	277,865,014	6,922,918,274	100.00	-1,170,178
6,914,346,707	99.63	2	負債	6,914,346,707	99.89	6,639,211,524	275,135,183	6,914,346,707	99.88	
11,863,620	0.17	21	流動負債	11,863,620	0.17	6,177,629	5,685,991	11,863,620	0.18	
11,787,065	0.17	212	應付款項	11,787,065	0.17	6,120,161	5,666,904	11,787,065	0.18	
4,945,186	0.07	2123	應付代收款	4,945,186	0.07	5,596,634	-651,448	4,945,186	0.07	
1,189,855	0.02	2125	應付費用	1,189,855	0.02	523,527	666,328	1,189,855	0.03	
5,652,024	0.08	2129	應付工程款	5,652,024	0.08		5,652,024	5,652,024	0.08	

臺北市地方教育發展基金－臺北市士林區天母國民小學

預計平衡表

中華民國107年12月31日

單位：新臺幣元

105年(前年)12月31日		科 目		107年12月31日		106年(上年)12月31日				比較 增減(-)
決 算 數		編 號	名 稱	預 計 數		預 計 數	調 整 數(±)	調 整 後 預 計 數		
金 額	%			金 額	%			金 額	%	
76,555	0.00	213	預收款項	76,555	0.00	57,468	19,087	76,555	0.00	
76,555	0.00	2133	預收收入	76,555	0.00	57,468	19,087	76,555	0.00	
6,902,483,087	99.46	22	其他負債	6,902,483,087	99.72	6,633,033,895	269,449,192	6,902,483,087	99.70	
6,902,483,087	99.46	221	什項負債	6,902,483,087	99.72	6,633,033,895	269,449,192	6,902,483,087	99.70	
1,267,374	0.01	2211	存入保證金	1,267,374	0.02	1,136,556	130,818	1,267,374	0.01	
4,671,498	0.07	2213	應付退休及離職金	4,671,498	0.07	935,453	3,736,045	4,671,498	0.07	
6,896,454,067	99.38	2214	應付代管資產	6,896,454,067	99.63	6,630,944,067	265,510,000	6,896,454,067	99.62	
90,148	0.00	2215	暫收及待結轉帳項	90,148	0.00	17,819	72,329	90,148	0.00	
25,439,114	0.37	3	基金餘額	7,401,389	0.11	5,841,736	2,729,831	8,571,567	0.12	-1,170,178
25,439,114	0.37	31	基金餘額	7,401,389	0.11	5,841,736	2,729,831	8,571,567	0.12	-1,170,178
25,439,114	0.37	311	基金餘額	7,401,389	0.11	5,841,736	2,729,831	8,571,567	0.12	-1,170,178
25,439,114	0.37	3111	累積餘額	7,401,389	0.11	5,841,736	2,729,831	8,571,567	0.12	-1,170,178

註：1.信託代理與保證資產(負債)前年度決算數0元，上年度調整後預計數0元，本年度預計數0元。2.或有資產(負債)0元。3.本基金自93年度起，本固定項目分開原則，將屬長期固定帳項，包括固定資產10,676,877元、無形資產63,096元及長期債務0元等，另立帳類管理，未納入本表。

臺北市地方教育發展基金－臺北市士林區天母國民小學

40501614-57

各項費用彙計表

中華民國107年度

單位：新臺幣元

前年度 決算數	上年度 預算數	計畫別 用途別科目	合計	計畫別			
				國民教育計畫	一般行政管理計畫	建築及設備計畫	
247,451,531	230,204,610	合計	235,103,894	206,311,219	21,325,897	7,466,778	
213,821,020	207,545,111	用人費用	214,603,962	196,180,397	18,423,565		
110,519,172	104,220,000	正式員額薪資	112,716,000	100,848,000	11,868,000		
108,425,352	102,024,000	職員薪金	110,232,000	100,848,000	9,384,000		
1,514,700	1,572,000	工員工資	1,860,000		1,860,000		
579,120	624,000	警餉	624,000		624,000		
2,501,583	1,290,008	聘僱及兼職人員薪資	1,450,532	1,450,532			
523,152	546,408	聘用人員薪金	569,652	569,652			
1,978,431	743,600	兼職人員酬金	880,880	880,880			
1,094,785	1,086,522	超時工作報酬	1,292,791	712,558	580,233		
1,094,785	1,086,522	加班費	1,292,791	712,558	580,233		
25,126,959	25,414,801	獎金	26,231,707	22,813,207	3,418,500		
11,550,698	12,319,000	考績獎金	12,071,000	10,136,000	1,935,000		
13,576,261	13,095,801	年終獎金	14,160,707	12,677,207	1,483,500		
60,542,904	60,754,278	退休及卹償金	59,631,360	58,618,320	1,013,040		
56,246,433	60,675,678	職員退休及離職金	59,482,560	58,618,320	864,240		
4,296,471	78,600	工員退休及離職金	148,800		148,800		
14,035,617	14,779,502	福利費	13,281,572	11,737,780	1,543,792		

臺北市地方教育發展基金－臺北市士林區天母國民小學

各項費用彙計表

中華民國107年度

單位：新臺幣元

前年度 決算數	上年度 預算數	計畫別		合計	國民教育計畫	一般行政管理計畫	建築及設備計畫
		用途別科目					
10,627,395	9,506,532	分擔員工保險費		9,756,816	8,670,504	1,086,312	
176,400	281,000	傷病醫藥費		281,000	281,000		
845,676	1,178,100	員工通勤交通費		1,115,100	865,620	249,480	
2,386,146	3,813,870	其他福利費		2,128,656	1,920,656	208,000	
7,862,312	7,460,094	服務費用		7,422,708	5,128,596	2,294,112	
1,379,632	2,009,596	水電費		1,994,446	1,987,446	7,000	
1,157,416	1,729,000	工作場所電費		1,713,850	1,706,850	7,000	
222,216	280,596	工作場所水費		280,596	280,596		
49,700	91,840	旅運費		81,300	81,300		
49,700	91,840	國內旅費		81,300	81,300		
21,386	23,750	印刷裝訂與廣告費		94,000	94,000		
21,386	23,750	印刷及裝訂費		94,000	94,000		
2,251,090	2,055,900	修理保養及保固費		2,026,100	1,707,500	318,600	
1,553,830	1,440,000	一般房屋修護費		1,416,000	1,416,000		
697,260	615,900	機械及設備修護費		610,100	291,500	318,600	
2,533,344	1,065,468	一般服務費		1,573,622	293,510	1,280,112	
54,433	46,584	佣金、匯費、經理費及手續費		44,856		44,856	
706,496	754,884	外包費		1,199,256		1,199,256	

臺北市地方教育發展基金－臺北市士林區天母國民小學

40501614-59

各項費用彙計表

中華民國107年度

單位：新臺幣元

前年度 決算數	上年度 預算數	計畫別	合計	國民教育計畫	一般行政管理計畫	建築及設備計畫	
		用途別科目					
1,517,111		計時與計件人員酬金	63,510	63,510			
255,304	264,000	體育活動費	266,000	230,000	36,000		
1,528,760	2,115,140	專業服務費	1,554,840	964,840	590,000		
719,665	768,900	講課鐘點、稿費、出席審查及查詢費	360,200	360,200			
	68,400	委託檢驗(定)試驗認證費	79,200	79,200			
11,000	8,840	試務甄選費	8,840	8,840			
28,000		電子計算機軟體服務費					
770,095	1,269,000	其他	1,106,600	516,600	590,000		
98,400	98,400	公共關係費	98,400		98,400		
98,400	98,400	公共關係費	98,400		98,400		
3,830,178	3,781,060	材料及用品費	3,491,270	2,885,050	606,220		
1,795,660	1,110,000	使用材料費	471,220	471,220			
1,795,660	1,110,000	設備零件	471,220	471,220			
2,034,518	2,671,060	用品消耗	3,020,050	2,413,830	606,220		
566,957	668,720	辦公(事務)用品	668,730	70,010	598,720		
70,168	88,000	報章什誌	100,000	100,000			
5,410	3,000	服裝	7,500		7,500		
35,961	13,100	醫療用品(非醫療院所使用)	44,000	44,000			

臺北市地方教育發展基金－臺北市士林區天母國民小學

各項費用彙計表

中華民國107年度

單位：新臺幣元

前年度 決算數	上年度 預算數	計畫別 用途別科目	合計	計畫別		
				國民教育計畫	一般行政管理計畫	建築及設備計畫
1,356,022	1,898,240	其他	2,199,820	2,199,820		
42,850		租金、償債與利息				
42,850		交通及運輸設備租金				
42,850		車租				
20,827,276	9,454,805	購建固定資產、無形資產及非 理財目的之長期投資	7,466,778			7,466,778
5,755,811	1,542,200	購置固定資產	1,479,080			1,479,080
2,511,202	1,367,200	購置機械及設備	1,353,080			1,353,080
1,091,740		購置交通及運輸設備				
2,152,869	175,000	購置什項設備	126,000			126,000
36,000	36,000	購置無形資產	36,000			36,000
36,000	36,000	購置電腦軟體	36,000			36,000
15,035,465	7,876,605	遞延支出(臺北市地方教育 發展基金及臺北市臺北都會 區捷運固定資產重置基金專 用)	5,951,698			5,951,698
15,035,465	7,876,605	遞延修繕房屋建築支出	5,951,698			5,951,698
607,800	1,569,440	會費、捐助、補助、分攤、照 護、救濟與交流活動費	1,756,176	1,754,176	2,000	
	2,000	會費	2,000		2,000	
	2,000	職業團體會費	2,000		2,000	

臺北市地方教育發展基金－臺北市士林區天母國民小學

40501614-61

各項費用彙計表

中華民國107年度

單位：新臺幣元

前年度 決算數	上年度 預算數	計畫別	合計	國民教育計畫	一般行政管理計畫	建築及設備計畫	
		用途別科目					
		捐助、補助與獎助	10,000	10,000			
		獎助學員生給與	10,000	10,000			
607,800	1,567,440	補貼(償)、獎勵、慰問、照 護與救濟	1,744,176	1,744,176			
607,800	1,567,440	其他	1,744,176	1,744,176			
460,095	394,100	其他	363,000	363,000			
460,095	394,100	其他支出	363,000	363,000			
460,095	394,100	其他	363,000	363,000			

臺北市地方教育發展基金－臺北市士林區天母國民小學

員工人數彙計表

中華民國107年度

單位：人

計 畫 及 項 目	本年度預算數	上年度預算數	本年度增減數	增 減 原 因
合計	133	132	1	
國民教育計畫部分	115	115		
正式職員	114	114		
臨時職員	1	1		
一般行政管理計畫部分	18	17	1	
正式職員	14	13	1	
正式工員	4	4		

註：1.本表不包含臨時工員人數。

2.本表臨時職員係指奉准有案之約聘僱人員。

本 頁 空 白

用人費用

中華民國

計畫及項目	合計	正式員額薪資	聘僱及兼職人員薪資	超時工作報酬	津貼	獎金		
						年終獎金	績效獎金	考績獎金
合計	214,603,962	112,716,000	1,450,532	1,292,791		14,160,707		12,071,000
國民教育計畫	196,180,397	100,848,000	1,450,532	712,558		12,677,207		10,136,000
職員薪金	100,848,000	100,848,000						
聘用人員薪金	569,652		569,652					
兼職人員酬金	880,880		880,880					
加班費	712,558			712,558				
考績獎金	10,136,000							10,136,000
年終獎金	12,677,207					12,677,207		
職員退休及離職金	58,618,320							
分擔員工保險費	8,670,504							
傷病醫藥費	281,000							
員工通勤交通費	865,620							
其他福利費	1,920,656							
一般行政管理計畫	18,423,565	11,868,000		580,233		1,483,500		1,935,000
職員薪金	9,384,000	9,384,000						
工員工資	1,860,000	1,860,000						
警餉	624,000	624,000						
加班費	580,233			580,233				

臺北市士林區天母國民小學

40501614-65

彙計表

107年度

單位：新臺幣元

其他獎金	退休及卹償金		資遣費	福 利 費					提繳費
	退休金	卹償金		分擔保險費	傷病醫藥費	提撥福利金	員工通勤交通費	其他福利費	
	59,631,360			9,756,816	281,000		1,115,100	2,128,656	
	58,618,320			8,670,504	281,000		865,620	1,920,656	
	58,618,320			8,670,504	281,000		865,620	1,920,656	
	1,013,040			1,086,312			249,480	208,000	

用人費用

中華民國

計畫及項目	合計	正式員額薪資	聘僱及兼職人員薪資	超時工作報酬	津貼	獎金		
						年終獎金	績效獎金	考績獎金
考績獎金	1,935,000							1,935,000
年終獎金	1,483,500					1,483,500		
職員退休及離職金	864,240							
工員退休及離職金	148,800							
分擔員工保險費	1,086,312							
員工通勤交通費	249,480							
其他福利費	208,000							

註：本表不包含臨時工員薪津。

臺北市地方教育發展基金－臺北市士林區天母國民小學

聘用及約僱人員明細表

中華民國107年度

單位：新臺幣元

區分及職稱	人數	擔任工作	聘用或約僱 起訖期間	薪點	年需經費	月 支					經費來源 及其科目
						小計	折合 金額	勞保 保險費	健康 保險費	離職 儲金	
合計	1				757,695						
聘用人員小計	1				757,695						
專業人員	1				757,695						
聘用人員(392)	1	專任輔導人員	107/1/1-107/12/31	392	757,695	47,471	47,471				國民教育計畫

臺北市地方教育發展基金－臺北市士林區天母國民小學

40501614-69

單位（或計畫）成本分析表

中華民國107年度

單位：新臺幣元

計畫別	單位	單位成本	數量	預算數	說明
合計				235,103,894	
國民教育計畫				206,311,219	
一般行政管理計畫				21,325,897	
建築及設備計畫				7,466,778	

臺北市地方教育發展基金－臺北市士林區天母國民小學

5年來主要業務計畫分析表

中華民國107年度

單位：新臺幣元

年 度 及 項 目	單 位	數 量	單位成本或 平均利(費)率	金 額	說 明
(本)年度預算數				206,311,219	
國民教育計畫				206,311,219	
(上)年度預算數				201,635,337	
國民教育計畫				201,635,337	
(前)年度決算數				208,233,410	
國民教育計畫				208,233,410	
(104)年度決算數				206,381,477	
國民教育計畫				206,381,477	
(103)年度決算數				208,845,395	
國民教育計畫				208,845,395	
學前教育計畫					

臺北市地方教育發展基金－臺北市士林區天母國民小學

40501614-71

固定項目明細表

中華民國107年度

單位：新臺幣元

項 目	取得成本/ 舉債數	以前年度累計折舊(耗)/長期投資評價/ 未攤銷溢(折)價	本年度增加	本年度減少	本年度提列折舊(耗)/ 長期投資評價變動數 /攤銷數	期末餘額
資產	47,912,424	34,573,529	1,515,080		4,114,002	10,739,973
土地改良物	7,789,410	6,354,170			332,400	1,102,840
機械及設備	24,896,022	17,124,286	1,353,080		2,699,046	6,425,770
交通及運輸設備	3,380,430	2,128,536			347,700	904,194
什項設備	11,531,574	8,689,337	126,000		724,164	2,244,073
電腦軟體	314,988	277,200	36,000		10,692	63,096

註：自93年度起本固定項目分開原則，將屬長期固定帳項另立帳類管理。