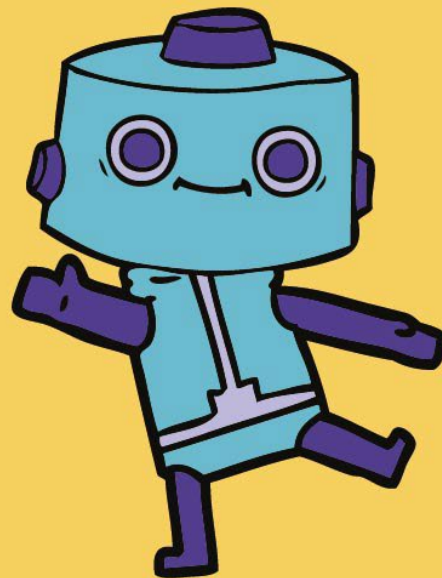
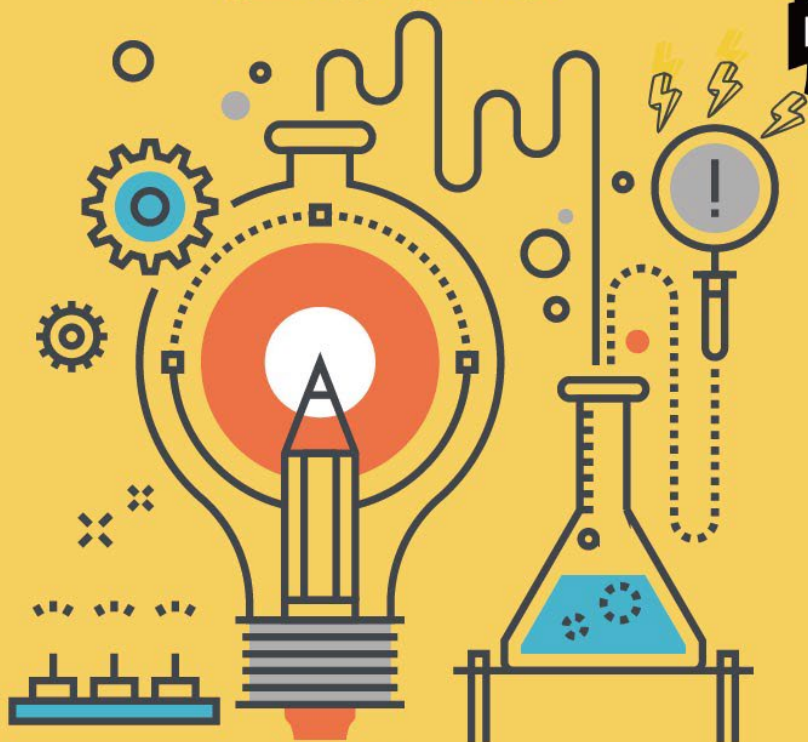


SCIENCE 2026

遠哲科學 冬令營



主辦單位：遠哲科學教育基金會

活動特色：

- 1.專業師資：多位專科教師輪流授課，帶領學生親手實驗，確保學習多元豐富。
- 2.探索實作：透過操作與思考，引導學生用科學方法發現問題並尋找答案。
- 3.趣味體驗：結合有趣實驗與創新實作，激發好奇心與主動學習能力。
- 4.跨領域學習：融合多學科內容，啟發綜合思維，提升科學深度與廣度。

活動時間及對象：

招生簡章

活動名稱	線上報名日期	活動日期	活動地點	招生對象及人數	活動費用	折扣
遠哲科學冬令營	11/03 上午 10 點	第 1 梯 1/26~1/30	臺北商業大學 台北校區	低年級 (1~2 年級) 中年級 (3~4 年級) 高年級 (5~6 年級) 每班人數 32~40 位 <師生比 1:8>	9650 元	3 人團報 9 折優惠
	11/04 上午 10 點	第 2 梯 2/02~2/06				
	11/05 上午 10 點	第 3 梯 2/09~2/13				

★請注意!! 各梯次報名時間皆不同。

★3 人一起報名遠哲科學營/北區，即享 9 折優惠。(不同梯次也可以)。

★招生對象均指現在就讀年級，請勿越級報名(例如 4 年級請勿報名 5~6 年級班別)。

- 各梯次營隊，均提供 6 名未參加過本會收費型活動的低收入戶學生免費參加。《費用由基金會補助》
- 若低收入學員已免費參加過本會活動，欲再次參加則以 7 折收費。《不足額費用由基金會補助》
- 學員所繳費學員所繳費包含師資、場地費、中餐及點心、教員教材、場地公共意外險等。
- 此次寒假課程中有 2~3 個課程原理與跟 2025 暑假課程相似，報名前請參閱課程表。

🍷 活動地點：

遠哲科學夏令營(國立臺北商業大學)—台北市中正區濟南路一段 321 號

🍷 課程規劃：

本活動由本會召集多位專業教師，包括自然科、生物科、化學科、數學科等教師....以 108 課綱-探究與實作為課程規劃重點，並本著激發學生創意的想法，帶領學生親自動手做的過程中開發學生的潛能。(活動課程表訂於 10 月 30 日中午 12 點公告於本會網站)

🍷 報名須知：【請務必詳閱】

1. 報名方式：線上報名，額滿為止，請至本會網站 (www.ytlee.org.tw) 填寫報名表。
2. 候補方式：本會將簡訊通知
3. 錄取公布：線上報名完成，系統會同步寄出「錄取確認及繳費通知單」給正取學員。
【請務必確認報名時，所提供的電子郵件信箱，填寫資料無誤以及能正常收信】
4. 繳費辦法：請於收到錄取繳費通知 3 天內繳費 (含報名當天及例假日)
 - ★選擇銀行轉帳、便利商店繳款或親自到本會繳費
 - ★逾期末繳費者視為放棄，本會將直接通知備取學員，恕不保留名額。
 - 【未錄取先繳費者，一律於本活動結束後統一退費】

5. 退費方式：(依據消保法-定型化契約)

若因特殊傳染病或不可抗力因素(如颱風)使活動停辦或活動延期而您不克參加，退費 9 成

- ★若因故無法參加者，請務必來電告知，申請退費。
 - ◆ 繳費後至活動前 21 天，通知不參加，本會將扣匯費 30 元，餘款退回。
 - ◆ 活動前 2~20 天，通知不參加，退費七成。
 - ◆ 活動前 1 天，通知不參加，退費五成。

★活動前，若因生病無法參加，需檢附診斷證明，得申請退費 7 成

活動開始，只接受因病申請退費。上班時間請撥 02-2363-3118 分機 11 陳小姐

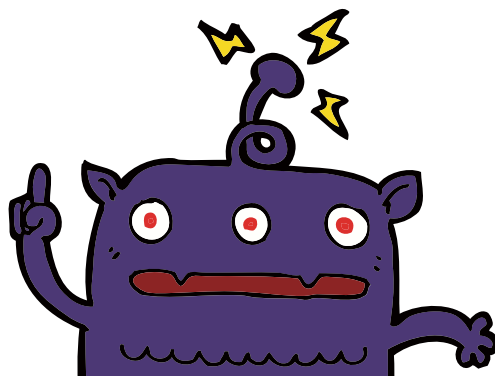
★如有疑問歡迎來電洽詢：

TEL : (02) 2363-3118 轉 14(台北營隊)

E-mail : ytsorg@gmail.com

網址 : www.ytlee.org.tw

歡迎
影印
使用



財團法人遠哲科學教育基金會

Yuan T. Lee Foundation Science Education for All

網址：www.ytlee.org.tw 電話：(02)2363-3118