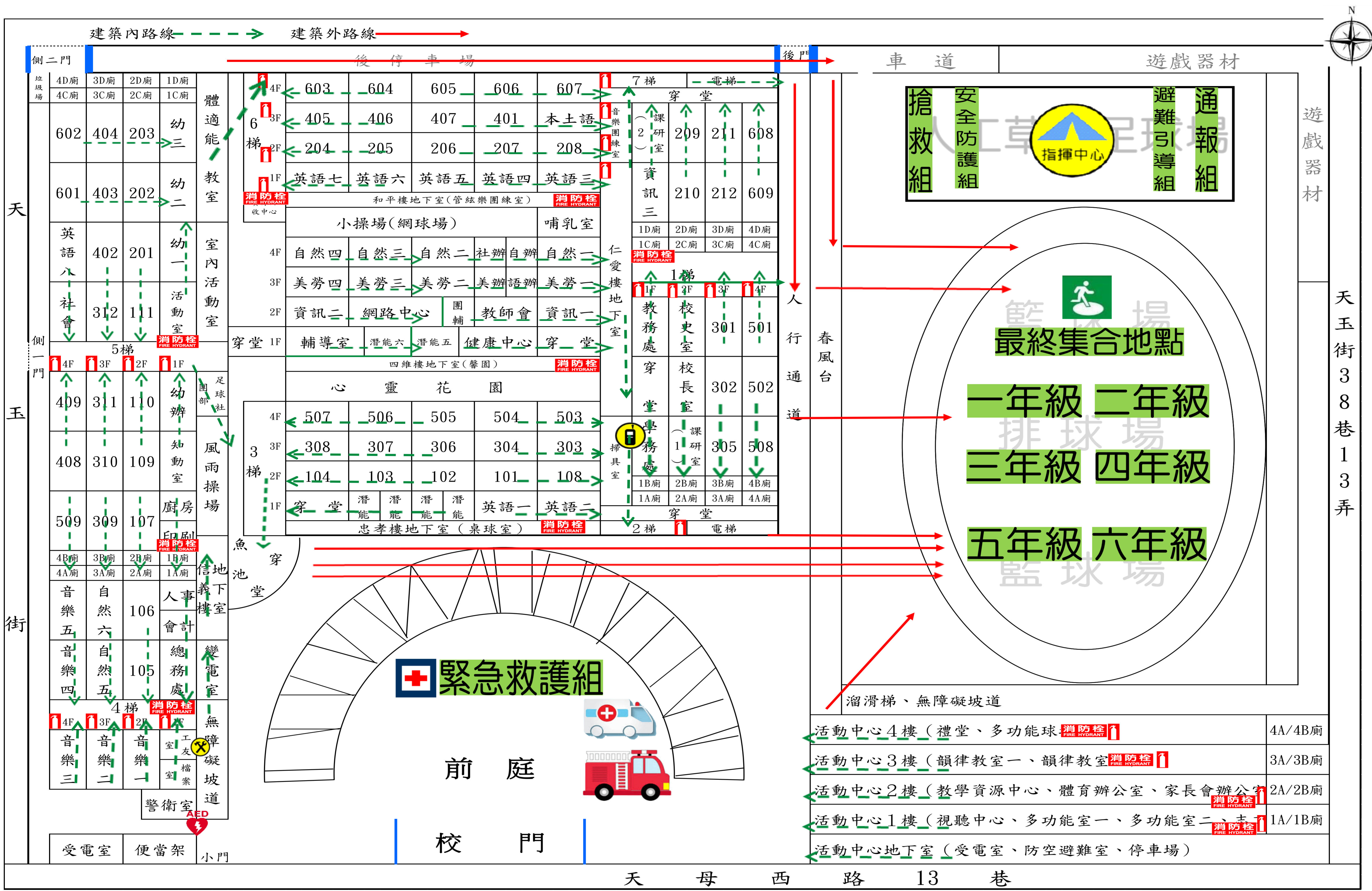


臺北市士林區天母國小一校園防災地圖(地震災害)

經度:東經121度31分38.9秒
緯度:北緯25度07分11.9秒

109.10.06
學務處製



防救災資訊

災害通報單位

教育部校安中心
02-33437855
02-33437856
士林區災害應變中心
02-28826200
臺北市教育局
02-27208889

警消醫療單位

士林警察分局
02-28813856
天母消防分隊
02-28714111
振興醫院
02-28264400
榮總醫院
02-28712121

各類災害避難原則

地震	先避難，再疏散
淹水	垂直避難
海嘯	往高處避難
土石流	預防性撤離

圖例

室外避難處所		急救站		滅火器		消防栓	
指揮中心		救援器材放置點		通訊設備放置點		AED	

建築內路線: Green dashed arrow
建築外路線: Red solid arrow

類別	圖例			
避難疏散 路線	 建築內路線	 建築外路線		
必要項目	 室內避難處所	 室外避難處所	 急救站	 滅火器
	 消防栓	 指揮中心	 物資儲備點	 救援器材放置點
	 通訊設備放置點			
建議項目 (學校可自行增列)	 醫療院所	 消防單位	 警察單位	 海嘯避難 收容處所
	 公務部門	 樓梯路線 (100表樓梯疏散人數)	 災時家長接送區	 警衛室
	 AED	 危險區域	 人車轉運集結點	

標題

67.0cm

主題圖

43.0cm

14.0cm

54.0cm

防救災資訊

68.0cm

9.0cm

圖例