

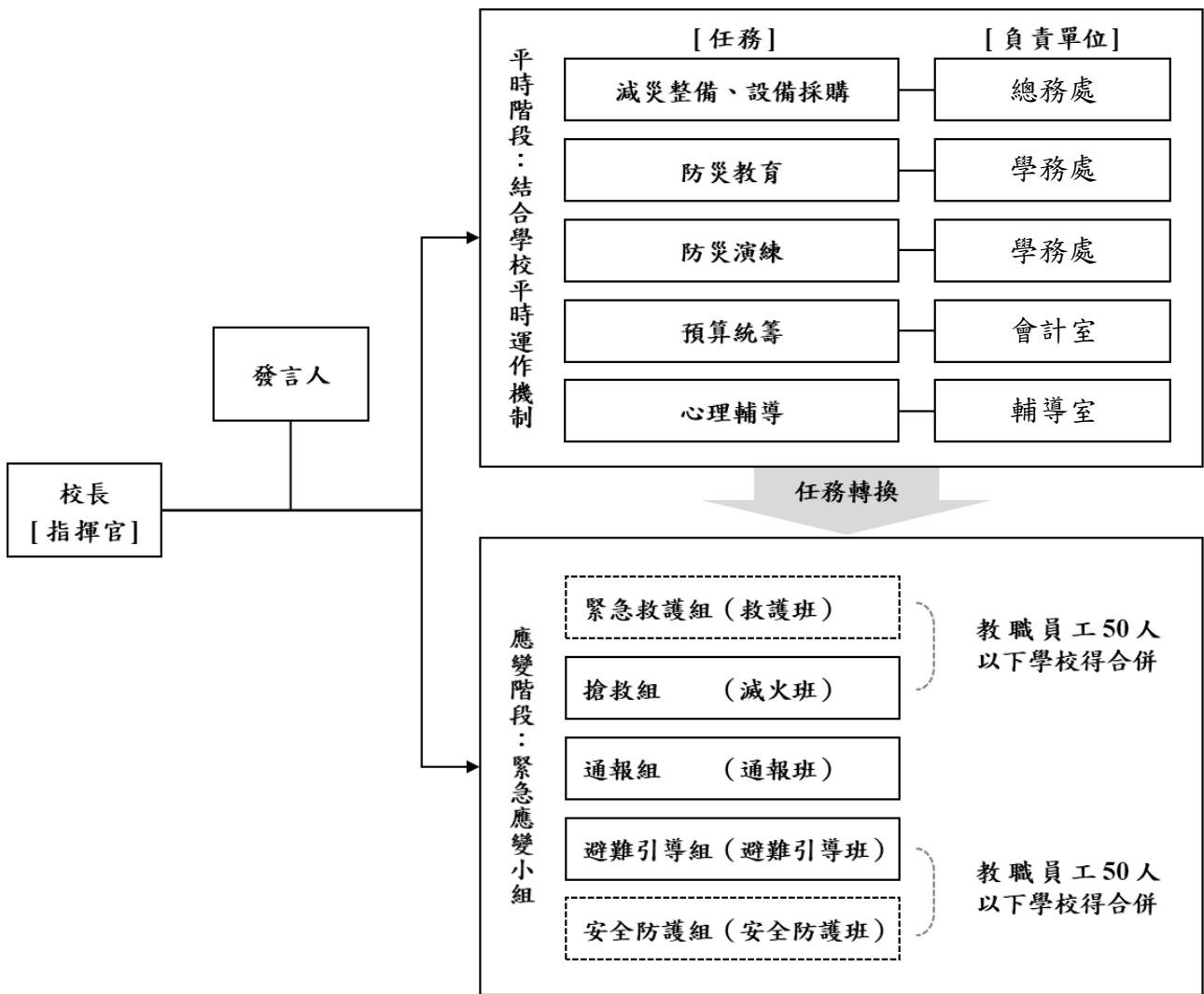
# 臺北市士林區天母國民小學

## 112 學年度校園災害防救組織

為使全體教職員工相互合作、共同推動災害防救相關作業，規劃災害防救相關事宜，落實平時減災整備、災時應變及災後復原等災害防救工作，學校應規劃校園災害防救組織〔圖**錯誤! 所指定的樣式的文字不存在文件中。1**〕。此一組織分為「平時階段」和「應變階段」。

「平時階段」由校長負責督導學校各處室依其業務職掌及權責，於平時進行減災整備工作，並妥善規劃減災整備工作分配〔表**錯誤! 所指定的樣式的文字不存在文件中。1**〕，擬定負責單位和協助單位，必要時得尋求專業團隊支援與協助。此外，平時階段亦應規劃緊急應變小組〔表**錯誤! 所指定的樣式的文字不存在文件中。2.1**〕或緊急應變任務分工〔表**錯誤! 所指定的樣式的文字不存在文件中。2.2**〕（得依人力配置需求，擇一使用），明確列出指揮官、指揮官代理人、發言人及各分組負責人及其代理人等相關資料。

一旦災害發生，校長（或代理人）須判斷是否進入「應變階段」。一旦確認進入應變階段，並啟動緊急應變小組，校長則為指揮官，統籌指揮各分組之緊急應變工作，各分組應克盡其職。若災害發生時，校長正好不在校內或因故無法執行指揮官職務，指揮官代理人應隨即投入緊急應變工作，完整擔負指揮官之職責。各組組長不在學校或無法履行職務者，依排列順位代理組長職務。



- 註：1. 「緊急應變小組」應整合原有防救災相關編組，括號內表示自衛消防編組。  
 2. 「緊急應變小組」原則分為5組，得依需求分為3組（搶救組、通報組、避難引導組），或採階段分組。  
 3. 學校得視實際需求增減組別，惟應同時考量自衛消防編組之需求。  
 4. 學校得視情況，安排人員於不同階段支援不同組別。

**圖錯誤! 所指定的樣式的文字不存在文件中。1 校園災害防救組織架構**

表錯誤! 所指定的樣式的文字不存在文件中。 .1 平時減災整備工作分配表

組別/任務	負責單位	協助單位	負責工作
校長	梁俊堯	—	<ul style="list-style-type: none"> <li>➔ 依據校園災害防救計畫內容進行權責分工，交付負責單位執行並監督執行狀況。</li> <li>➔ 訂定自評機制，負責確認各項災害防救業務之執行成效。</li> </ul>
發言人	黃愷宜	學務處	<ul style="list-style-type: none"> <li>➔ 負責統一對外發言，能對外清楚傳達資訊、澄清誤傳資訊等。</li> </ul>
減災整備設備採購	方維賢	總務處	<ul style="list-style-type: none"> <li>➔ 掌握學校所在區域災害特性，進行校園災害潛勢評估，編修學校因應地震、颱風等學校相關之災害防救計畫，並明訂各災害管理週期工作事項、執行人力。</li> <li>➔ 製作校園災害防救圖資，如校園防災地圖等。</li> <li>➔ 協助校長每學期至少召開 1 次防災工作會報，汛期或業務執行有需求時得加開。會議應邀集相關單位/人員參與，進行工作規劃、協調分工、管控執行情況與進度、綜整工作成果及檢討。</li> <li>➔ 如遇災害發生之虞，應召開緊急會議，確保各項應變作為布署得宜，並於災後檢討改善。</li> </ul>
防災教育	莊麗華	學務處	<ul style="list-style-type: none"> <li>➔ 規劃學校防災教育課程與教師研習。</li> <li>➔ 依據學校防災教育課程規劃內容，推動相關課務實施。</li> <li>➔ 掌握學校所在區域環境與災害特性，納入課程。</li> </ul>
防災演練	黃愷宜	學務處	<ul style="list-style-type: none"> <li>➔ 規劃防災演練、防災週系列宣導活動等年度重大工作事項及期程。</li> </ul>
預算統籌	高杏媛	會計室	<ul style="list-style-type: none"> <li>➔ 針對各項活動經費進行審核、整理，納入學校年度預算編列。</li> <li>➔ 各項計畫執行及小組運作所需之會計、事務及採購等行政事務處理。</li> </ul>
心理輔導	葉孟宣	輔導室	<ul style="list-style-type: none"> <li>➔ 參考教育部出版《災難(或創傷)後學校諮商與輔導工作參考手冊》規劃災難(或創傷)之介入與合作原則。</li> </ul>

表錯誤! 所指定的樣式的文字不存在文件中。2.1 緊急應變小組分組表

組別	職務	姓名	手機	職稱	備註	負責工作
指揮官		梁俊堯	28723336#9101	校長		<ul style="list-style-type: none"> <li>➔ 負責指揮、督導、協調。</li> <li>➔ 依情況調動各分組間相互支援。</li> </ul>
指揮官代理人		江崇男	28723336#9301	學務主任		<ul style="list-style-type: none"> <li>➔ 於校長不在學校或因故無法執行指揮官職務時，擔任指揮官之任務。</li> </ul>
發言人		江崇男	28723336#9301	學務主任	如學校人力有限，得以組員擔任發言人一職。	<ul style="list-style-type: none"> <li>➔ 負責統一對外發言。</li> <li>➔ 呈報上級主管相關通報事宜。</li> <li>➔ 襄助指揮官指揮、督導及協調等事宜。</li> </ul>
搶救組 (滅火班)	組長	高德祥	28723336#9301	總務主任		<ul style="list-style-type: none"> <li>➔ 平時急救常識宣導。</li> <li>➔ 檢修與保養救災相關裝備。</li> <li>➔ 受災教職員工生之搶救及搜救。</li> <li>➔ 清除障礙物協助逃生。</li> <li>➔ 協助疏散未能及時避難教職員工生。</li> <li>➔ 關閉校區總電源及瓦斯。</li> <li>➔ 設置警示標誌及交通管制。</li> <li>➔ 毀損建築物與設施之警示標誌。</li> <li>➔ 支援避難引導組及搬運防災救急箱器材。</li> <li>➔ 如發生火災，研判火勢，必要時使用滅火器、室內消防栓進行初期滅火工作。</li> </ul>
	組員	職稱	姓名	職稱	姓名	
		文書組長	柯一榮	特教組長	林倩仔	
		資訊組長	董金龍	體育教師	蔡協恩	
		幹事	林馨懿	體育教師	李後政	
		工友	蕭金城	校警	詹炳鴻	
通報組 (通報班)	組長	莊麗華	28723336#9302	生教組		<ul style="list-style-type: none"> <li>➔ 通報地方救災、治安、醫療及聯絡有關人員等，並請求支援。</li> <li>➔ 通報教育行政主管機關(教育局處)、縣市政府災害應變中心、鄉/鎮/市/區災害應變中心及教育部校園安全暨災害防救通報處理中心，已疏散人數、收容地點、災情等。</li> <li>➔ 負責蒐集、評估、傳播和使用有關於災害、資源與狀況發展的資訊。</li> <li>➔ 蒐集並紀錄指揮官所有下達應變指令。</li> <li>➔ 回報災情狀況。</li> <li>➔ 啟動社區志工與家長協助。</li> <li>➔ 學生家長必要緊急聯繫。</li> </ul>
	組員	職稱	姓名	職稱	姓名	
		訓育組長	楊蕙聿	體育組長	李威	
		雇員	王芊又	幹事	杜雅芳	

避難引導組 (避難引導班)	組長	吳俊賢	28723336#9201	教務主任		<ul style="list-style-type: none"> <li>▶ 依據不同災害之應變原則，協助教職員工生進行第一時間的避難。</li> </ul>
	組員	職稱	姓名	職稱	姓名	<ul style="list-style-type: none"> <li>▶ 於適當時機，協助教職員工生緊急疏散至集結點。</li> </ul>
		教學組長	丁以文	設備組長	陳思樺	<ul style="list-style-type: none"> <li>▶ 避難人數清點確認。</li> </ul>
		註冊組長	葉淑琴	特教	李詩琦	<ul style="list-style-type: none"> <li>▶ 維護教職員工生及集結點安全。</li> </ul>
		特教	林俞妘	特教	洪允柔	<ul style="list-style-type: none"> <li>▶ 進行必要的安撫。</li> </ul>
		學年主任	林妙真	一年級各班導師		<ul style="list-style-type: none"> <li>▶ 視災情變化，引導教職員工生移動、避難與安置。</li> </ul>
		學年主任	吳靜怡	二年級各班導師		<ul style="list-style-type: none"> <li>▶ 隨時清查教職員工生人數與安全狀況，並回報或申請救護車支援。</li> </ul>
		學年主任	謝采慈	三年級各班導師		<ul style="list-style-type: none"> <li>▶ 在集結地點設置服務臺提供協助與諮詢。</li> </ul>
		學年主任	鄭倩玉	四年級各班導師		<ul style="list-style-type: none"> <li>▶ 學生領回作業。</li> </ul>
		學年主任	鄭宇姍	五年級各班導師		
		學年主任	蘇峻飛	六年級各班導師		
		學年主任	顏仲鉉	科任工作詳如分配表		
安全防護組 (安全防護班)	組長	張旅揚	28723336#9502	事務組長		<ul style="list-style-type: none"> <li>▶ 建築物及設施安全檢查。</li> </ul>
	組員	職稱	姓名	職稱	姓名	<ul style="list-style-type: none"> <li>▶ 教職員工生需要臨時收容時，協助發放生活物資、糧食及飲用水；以及各項救災物資登記、造冊、保管及分配。</li> </ul>
		出納組長	楊淑如	會計主任	高杏媛	<ul style="list-style-type: none"> <li>▶ 協助設置警示標誌及交通管制。</li> </ul>
		人事主任	傅心儀	會計佐理	江馥君	<ul style="list-style-type: none"> <li>▶ 協助毀損建築物與設施之警示標誌。</li> </ul>
		書記	沈瑞祥	保全	謝火銘	<ul style="list-style-type: none"> <li>▶ 校區硬體復舊及安全維護。</li> </ul>
		保全	林陳宗	佐理員	周真汝	<ul style="list-style-type: none"> <li>▶ 維護臨時收容空間安全。</li> </ul>
					<ul style="list-style-type: none"> <li>▶ 確認停班、停課後，確實疏散校園內人員。</li> <li>▶ 防救災設施操作。</li> </ul>	
緊急救護組 (救護班)	組長	葉孟宣	28723336#9401	輔導主任		<ul style="list-style-type: none"> <li>▶ 設立急救站。</li> </ul>
	組員	職稱	姓名	職稱	姓名	<ul style="list-style-type: none"> <li>▶ 針對傷患進行檢傷分類。</li> </ul>
		衛生組長	楊巧詣	護理師	陳素美	<ul style="list-style-type: none"> <li>▶ 緊急基本急救、重傷患就醫護送。</li> </ul>
		護理師	余淑雲	資料組長	蔡雅宜	<ul style="list-style-type: none"> <li>▶ 情緒支持、安撫及心理輔導。</li> </ul>
		輔導組長	李媛如	專輔老師	金柏文	<ul style="list-style-type: none"> <li>▶ 登記傷患姓名、班級，建立傷患名冊。</li> </ul>
		心理師	劉立慈	專輔老師	彭昱瑄	

- 註：1. 「緊急應變小組」應整合原有防救災相關編組，括號內表示自衛消防編組。  
2. 與「表錯誤! 所指定的樣式的文字不存在文件中」.2.2 緊急應變任務分工表」擇一使用。  
3. 學校得視需求增減組別，惟應同時符合自衛消防編組之需求。  
4. 學校得視情況，安排人員於不同階段支援不同組別。  
5. 各組組長不在學校或無法履行職務者，依排列順位代理組長職務。