

臺北市第 10 次童軍大露營實施計畫

2022/0222 修訂

一、宗旨：為促進臺北市童軍活動之蓬勃發展，藉由露營活動之設計，提供臺北市青少年直接交流觀摩，透過各項生活體驗，提昇青少年體格品德之健全成長。

二、主題：青春 多元、TAIPEI ACTION

三、目的：

- (一) 經由大露營活動設計，展現童軍教育之多元樣態。
- (二) 提供本市青少年學童參與童軍活動機會，鼓勵其參與戶外活動與人際交流，促進青少年身心之健全發展。
- (三) 有效利用臺北捷運便捷的都會特色，進一步探索臺北，並藉由對臺北市的深度認識，達到青少年知性啟發與放眼未來的時代觀。
- (四) 配合中華民國童軍總會青少年保護政策，提供青少年無虞之活動環境。

四、組織：

- (一) 指導單位：教育部、臺北市政府、中華民國童軍總會、中華民國台灣女童軍總會。
- (二) 主辦單位：臺北市政府教育局(以下簡稱教育局)。
- (三) 承辦單位：臺北市童軍會、臺北市女童軍會。
- (四) 協辦單位：財團法人郭錫瑠先生文教基金會、臺北市立士林高級商業職業學校、臺北市立陽明高級中學、臺北市立中正高級中學、臺北市立蘭雅國民中學、臺北市士林區雨農國民小學、臺北市私立泰北高級中學、臺北市立百齡高級中學。
- (五) 支援單位：臺北市政府警察局、臺北市政府警察局士林分局、臺北市政府警察局捷運警察隊、臺北市政府警察局交通大隊、臺北市政府交通局、臺北市政府文化局、臺北市政府消防局、臺北市政府環保局、臺北市政府工務局、臺北市政府衛生局、臺北市政府觀光傳播局、臺北市政府體育局。
- (六) 組織系統表，如附件一。

五、活動地點：

- | | |
|-------------------|-----------------|
| (一) 士林高商-童軍營地及營本部 | (二) 陽明高中-童軍營地 |
| (三) 中正高中-童軍營地 | (四) 蘭雅國中-童軍營地 |
| (五) 雨農國小-幼童軍營地 | (六) 泰北高中-模組活動營地 |
| (七) 百齡高中-開幕典禮場地 | |

六、報名日期及方式：

- (一) 即日起至 111 年 4 月 20 日止。(費用請於 4 月 30 日前繳交，繳交費用，才算完成報名手續。)以團為單位，每團 40 人，依各級別童軍分別以 4 小隊編為 1 團，每小隊含小隊輔導在內共 10 人；未成團者以

小隊為單位，得與友團或由大會協助併團參加。

(二) 各團置團長 1 人、副團長 3 人分別兼任小隊輔導，負責活動、生輔、集會、事務等工作。

(三) 女童軍組團同上述做法，惟正、副團長以女性服務員任之。

七、活動日期及內容：(活動日程表，詳附件二)

(一) 男女童軍、行義、蘭姐、高國中學生：

110 年 7 月 7 日(四)~13 日(三)

(二) 幼(女)童軍、國小學生：

1. 第 1 梯次：111 年 7 月 7 日(四)~10 日(日)上午。

2. 第 2 梯次：111 年 7 月 10 日(日)下午~13 日(三)。

(三) 活動內容：

童軍技能/專科考驗/體能挑戰/藝文活動/生態保育/戶外探索/服務學習
/青年論壇/文物展覽/宗教參訪/康樂交誼/嘉年華活動/地球發展村

八、參加對象及人數(合計約 3,000 人)：

(一) 露營人員(男女童軍共 1,200 人、幼(女)童軍共 1,200 人、臺北市各公私立中等學校學生共 270 人)：

1. 臺北市各級男女童軍。

2. 臺北市各公私立中小學校學生。

3. 外縣市各童軍會報名之男女童軍。

4. 國外報名之男女童軍。(由各團自行邀請國外結盟團參加)

(二) 工作人員(浮童軍、資深女童軍共 80 人、大露營工作人員 250 人)：

1. 工作委員會聘請擔任大露營工作之工作人員。

2. 國外暨外縣市童軍會受邀參加之服務人員。

九、參加費用：

(一) 露營人員：

1. 各級男女童軍及高國中學生參加費每人 3,500 元。

2. 幼(女)童軍參加費每人 2,500 元。

(二) 工作人員：

1. 羅浮童軍及資深女童軍參加費每人 2,000 元。

2. 大露營工作人員參加費每人 2,500 元。

(三) 持有社會局核發之低收入戶及中低收入戶證明(卡)者得免費參加，請附證明。

(四) 報名後請於 4 月 30 日前報名及繳費始完成報名，若逾期報名者：

1. 各級男女童軍及高國中學生參加費每人 3,850 元。

2. 為準備各項作業及物品，最後報名時限訂為 111 年 5 月 13 日(五)，逾期恕不受理。

(五) 參加費用包含伙食費、保險費(每人需有投保同意書)、交通費、材料

費、紀念品及雜支等。

十、經費：大會活動經費由報名費及教育局經費支應，另向相關機關申請補助。

十一、防疫措施及規範：

(一)工作人員及參加人員

1. 報到時需繳交「童軍活動健康聲明書」紙質正本。如為居家檢疫期內，請勿報到及參加活動
2. 需完成至少 COVID-19 疫苗兩劑之施打。未完成施打 COVID-19 疫苗之人員，需於報到時進行核酸快篩，快篩結果顯示為陰性方可報到。
3. 體溫量測若額溫高於 37.5 度則禁止進入營區及參加活動。
4. 疫情期間全程配戴口罩。並隨時以酒精及消毒液，進行各項設備消毒。
5. 每日進行 2 次額溫量測，並予以紀錄。
6. 因疫情升級等相關法規因素致使無法順利辦理，則扣除已支應之費用後退費，退費時間另行通知。

(二)以上事宜，配合中央疫情指揮中心防疫政策施行，如有未盡事宜，將做滾動式修正，再行公布。

十二、退費辦法

(一)如開始前七天因故不克參加可退費，但需扣除行政費用 10%及相關費用。

(二)開始前(含)六天至活動結束，恕不退費。

(三)當天報到時因發燒或測量額溫超過 37.5°C 者，不得參加營隊、可辦理退費，但須扣除行政費用 10%及相關費用。

(四)報到當天，若因個人染上傳染性疾病或為新冠肺炎居家檢疫期內，無法報到時，請先行以電話報備，事後需提供醫師診斷證明(發病時間須在營隊期間內)可辦理退費，但需扣除行政費用 10%及相關費用。

(五)以上退費需於營隊結束後 2 週(7 月 31 日前)內辦理退費手續。

十三、因疫情變化影響，幼童軍營區及活動，依教育局及中央疫情指揮中心公布，再行滾動式修正，如有宣布，再公布因應及處理事宜。

十四、獎勵：

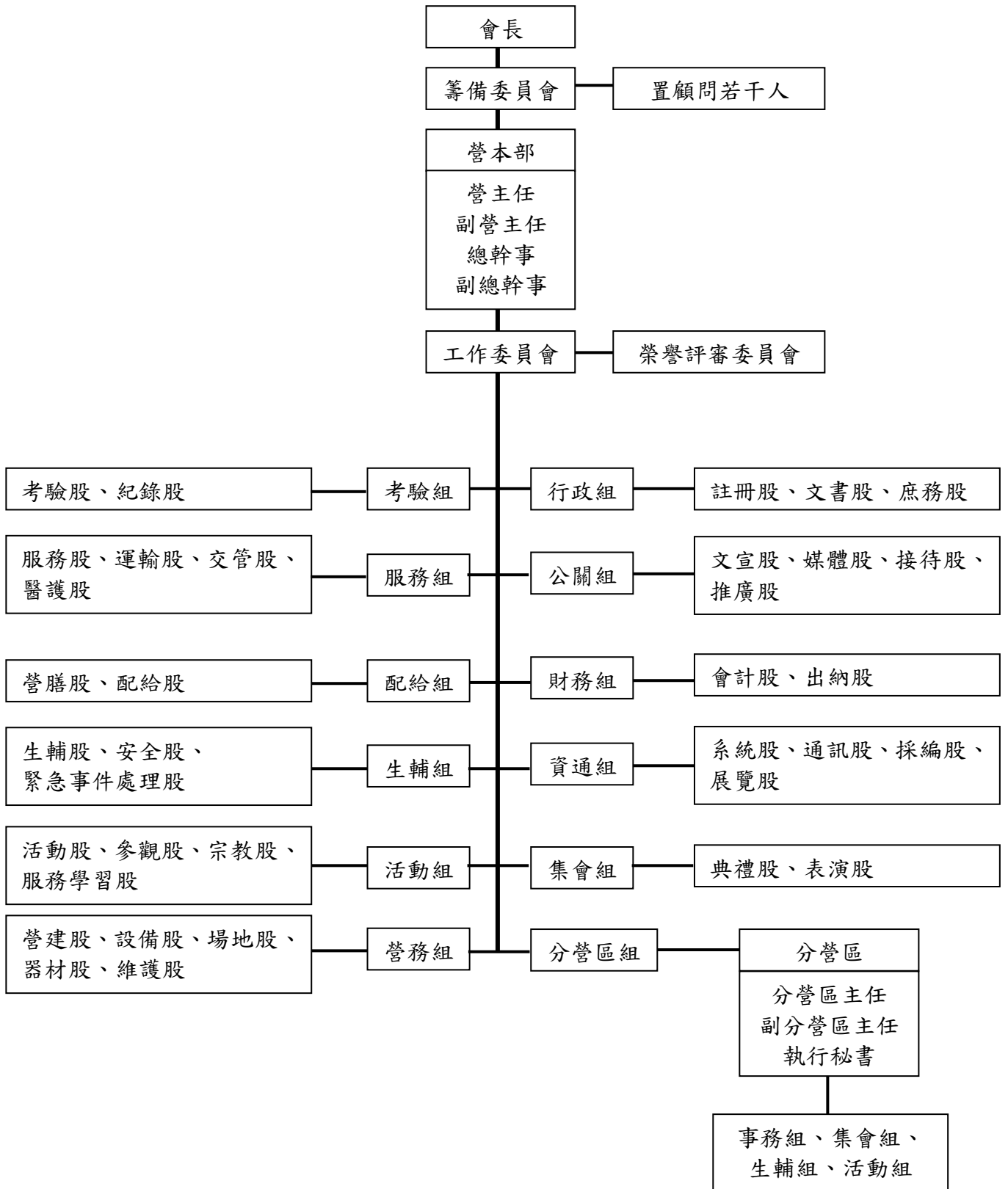
凡參與本次大露營表現優異人員列入服務員工作獎章評比資料，如屬現職教職人員報請教育局從優敘獎。

十五、預期效益：

參加此次活動之童軍伙伴，能提升童軍教育功能，藉由露營方式，訓練團體生活之體驗，並獲得多方面之生活技能；藉此活動培育心胸開闊、體魄健全，具有豐富創造力的國民；且能陶鑄愛好自由、能守法守分，而體認社會責任的青年。

十六、本計畫經教育局核定後實施，修正時亦同。

臺北市第 10 次童軍大露營組織系統表



臺北市第 10 次童軍大露營活動日程表【童軍(女童軍)】

日期 時程	7月7日 星期四	7月8日 星期五	7月9日 星期六	7月10日 星期日	7月11日 星期一	7月12日 星期二	7月13日 星期三
0600	報到前 準備	早 安 臺 北					
0700		早 餐					
0800		晨檢、升旗、上午活動集合					
0900 ~ 1100	報 到	模 組 活 動 (關、雙、 大、北)	模 組 活 動 (圓、社、 營、考)	分 營 活 動	模 組 活 動 (圓、社、 營、考)	模 組 活 動 (關、雙、 大、北)	拔 營 滅 跡 (交還公物、 場地復原)
1200 ~ 1300	午 餐	外 食	外 食	午 餐	外 食	外 食	午 餐 (工作人員) 賦 歸
1400 ~ 1600	營 地 建 設	模 組 活 動 (關、雙、 大、北)	模 組 活 動 (圓、社、 營、考)	嘉 年 華 活 動	模 組 活 動 (圓、社、 營、考)	模 組 活 動 (關、雙、 大、北)	場 地 復 原
1700	團分享 (營本部 工作會議)	晚 餐 時 間	團分享 (工作會議)	晚 餐 盥洗時間	團分享 (營本部 工作會議)	晚 餐	
1800	晚 餐 盥洗時間		晚 餐 盥洗時間	分 營 之 夜	晚 餐 盥洗時間		
1900	團活動 (歡迎日)	開 幕 晚 會 (百齡高中)	團活動 (分團)		團活動 (聯團) ()	惜 別 之 夜 (士林高商)	
2000							
2200	小 隊 時 間(盥洗時間)暨分營工作會議						
2300	小 隊 就 寢						
2400	工 作 人 員 就 寢						

7/7 11:00 ~ 14:00 木章持有人年會

模組活動	
關(關渡模組)	圓(圓山模組)
雙(外雙溪模組)	社(社子島模組)
北(北投模組)	營(營地活動)
大(大稻埕模組)	考(考驗模組)

臺北市第 10 次大露營活動日程表【幼(女)童軍】

日期 時程	7月7日 星期四	7月8日 星期五	7月9日 星期六	7月10日 星期日	7月11日 星期一	7月12日 星期二	7月13日 星期三
0600	報到前 準備	早 安 臺 北					
0700		早 餐					
0800		晨檢、升旗、上午活動集合					
0900 ~ 1100	報 到	模 組 活 動 (關、雙、 大、北)	模 組 活 動 (圓、社、 營、考)	分 營 活 動	模 組 活 動 (圓、社、 營、考)	模 組 活 動 (關、雙、 大、北)	拔 營 滅 跡 (交還公物、 場地復原)
1200 ~ 1300	午 餐	外 食	外 食	午 餐	外 食	外 食	午 餐 (工作人員) 賦 歸
1400 ~ 1600	營 地 建 設	模 組 活 動 (關、雙、 大、北)	模 組 活 動 (圓、社、 營、考)	嘉 年 華 活 動	模 組 活 動 (圓、社、 營、考)	模 組 活 動 (關、雙、 大、北)	場 地 復 原
1700	團分享 (營本部 工作會議)	晚 餐 時 間	團分享 (工作會議)	晚 餐 盥洗時間	團分享 (營本部 工作會議)	晚 餐	
1800	晚 餐		晚 餐	分 營 之 夜	晚 餐		
1900	盥洗時間	開 幕 晚 會 (百齡高中)	盥洗時間		團 活 動 (分團)	盥洗時間	
2000	團活動 (歡迎日)		團 活 動 (分團)	團 活 動 (聯團)			
2100							
2200	小 隊 時 間(盥洗時間) 暨 分 營 工 作 會 議						
2300	小 隊 就 寢						
2400	工 作 人 員 就 寢						

7/7 11:00 ~ 14:00 木章持有人年會