

水源保育 學習護照



水源保育學習護照



姓名
學校
班級

姓名

學校

班級



愛水宣言

我的名字是 _____
我會在日常生活行動中做到「珍水、惜水、愛水」!

樣書

貼上你的照片，用畫的也可以!

目錄

序	2
如何使用水源保育學習護照	3
如何收集水源保育點數	5
水源保育小試身手	6
水源保育出任務	8
我的水源保育心得	19
水源保育集點卡	20
我的水源保育筆記	22
版權資訊	24
附件一	25

序

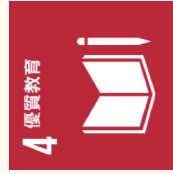
爲了豐富大家的學習體驗，本次臺北水源特定區管理分署特別製作「水源保育學習護照」，將帶領同學們從臺北水源特定區出發，過程中除了聽見、看見，更要用心感受水資源的重要性。

也歡迎大家邀請老師、家長們加入行列，一起踏上水資源體驗探索之旅！

就讓我們從日常生活開始，結合自己各種生活情境，輕鬆認識水資源。在累積學習點數的時候，試著了解周遭的水資源情況。

透過這本學習護照，希望你能將學習到的寶貴水知識化爲實際行動，和我們一起珍惜水資源、土地、森林以及生態，保護這片美麗的大自然！

臺北水源特定區管理分署

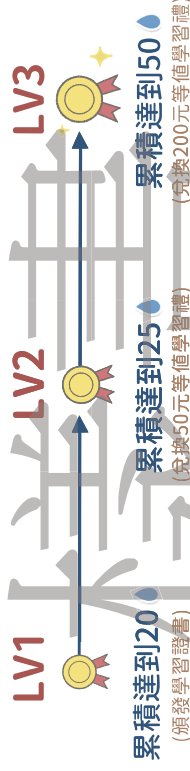


如何使用水源保育學習護照

達標等級

每當完成一個等級的點數累積，即可憑集點卡兌換證書及學習禮。學習禮數量有限，換完爲止。

請老師或家長協助填寫兌換單並上傳證明資料兌獎，學習護照兌獎後不收回，可持續蒐集點數兌換下一等級獎品。

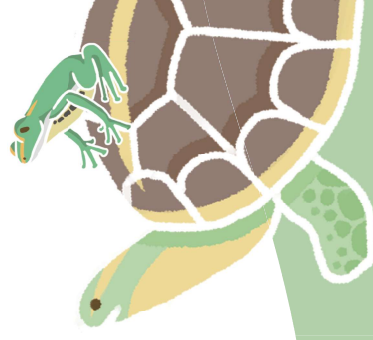


選拔時間

上傳「我的水源保育心得」至指定頁面，每季將選拔10位優良心得作品，贈送禮品做爲獎勵。

兩年期學習護照主要分爲以下四階段進行選拔。

- 上學期：112年12月31日
- 寒假後：113年03月31日
- 下學期：113年06月30日
- 暑假後：113年09月30日



如何使用水源保育學習護照



注意事項

- (一) 本學習護照限量發行，如遺失恕不補發且無法兌換獎品與證書。
- (二) 主辦單位及執行單位保有最終修改、變更及取消辦理方式之權利，若有相關異動，將會以相關網站公告為主。
- (三) 如有任何問題，請掃描下方 QR code 了解更多，或依照以下方式搜尋或閱讀以下相關說明。

步驟一：網頁搜尋「臺北水源特定區環境教育學習中心」

步驟二：進入首頁右上角「活動專區」

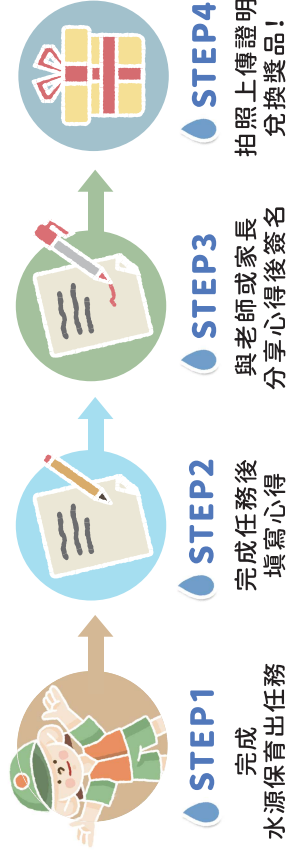
步驟三：搜尋關鍵字「學習護照」

步驟四：閱讀「水源保育學習護照」集點說明



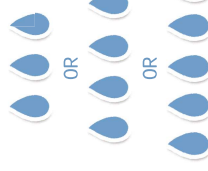
掃我看更多

如何收集水源保育點數



集點數說明

累積點數



每當完成學習護照中任何一項「水源保育出任務」，皆可獲得該題目對應點數(3-5點)。

完成「我的水源保育心得」(P.19)後交給老師或家長確認，即可獲得5點。

【心得上傳路徑】

臺北水源特定區環境教育學習中心>>活動專區>>水源保育學習護照兌換專區

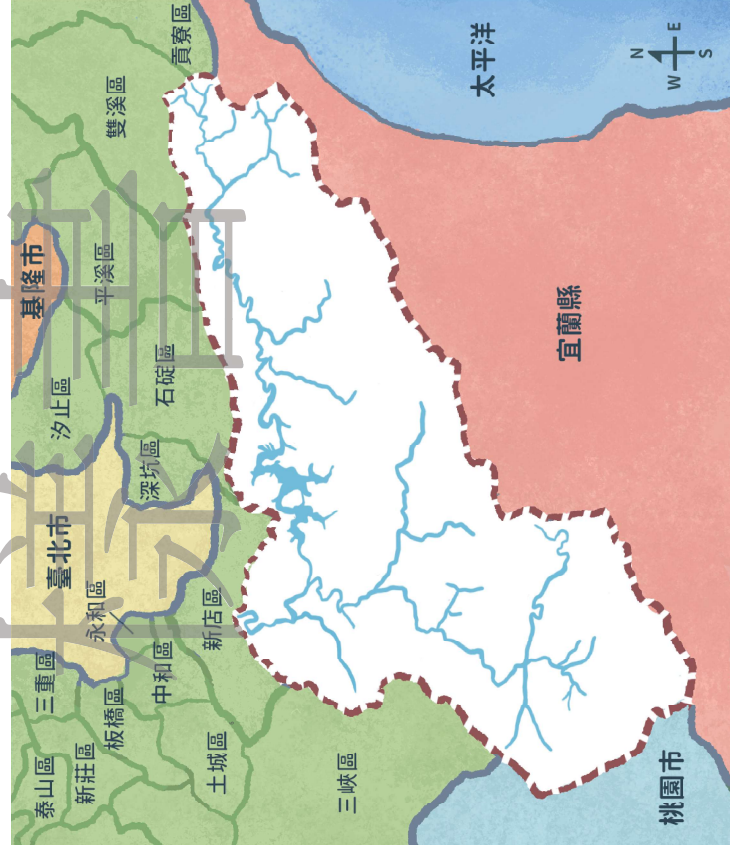
(完成可獲得：(((())

水源保育小試身手

臺北水源特定區介紹

臺北水源特定區為國內第一個經由「都市計畫法」所設立的水源、水質、水量保護區。其範圍包含新店溪、青潭堰上游集水區內的烏來、坪林全區，以及新店、石碇、雙溪部分地區。

請剪下附件一的圖形貼在以下地圖空白處，拼出臺北水源特定區的範圍。



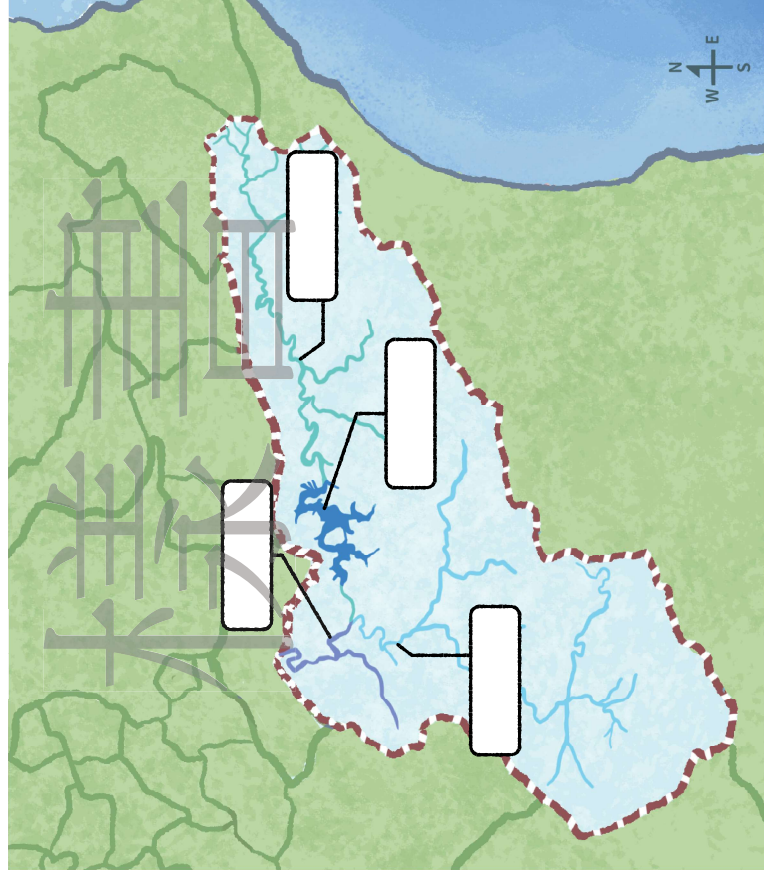
(完成可獲得：(((())

水源保育小試身手

水資源大探索

臺北水源特定區範圍內包含三條主要河川與一座水庫，請依照河川與水庫的位置，填入它們的名稱。

(提示：翡翠水庫、南勢溪、新店溪、北勢溪)



(完成可獲得：(●●●●))

水源保育出任務

沒有水怎麼辦！

想想看，如果有一天沒有水可以使用了，會對生活造成什麼影響呢？請找出一篇三年內和「缺水」相關的新聞或報導，並用剪報的方式把它紀錄下來。

(報紙或網路新聞皆可，須包含標題、內文、來源及日期)

樣書



10

(完成可獲得：(●●●●))

水源保育出任務

我用掉多少水？

我們的生活到處都和水有關，例如：洗澡。如果想知道洗一次澡會用掉多少水，該怎麼做計算呢？請把你想到的計算方法寫下來。

樣書

想想看，你洗一次澡會花多久時間呢？利用上面的計算方法，計算總共用掉了多少水？



11

(完成可獲得：●●●●●)

水源保育出任務

我能省下多少水？

世界衛生組織(WHO)提出，維持基本衛生和適當舒適生活的最低用水量是每人每日110公升。
根據經濟部水利署統計，民國111年，臺灣每人每日用水量為288公升，而各縣市中以臺北市336公升為最高，其次為新北市316公升。

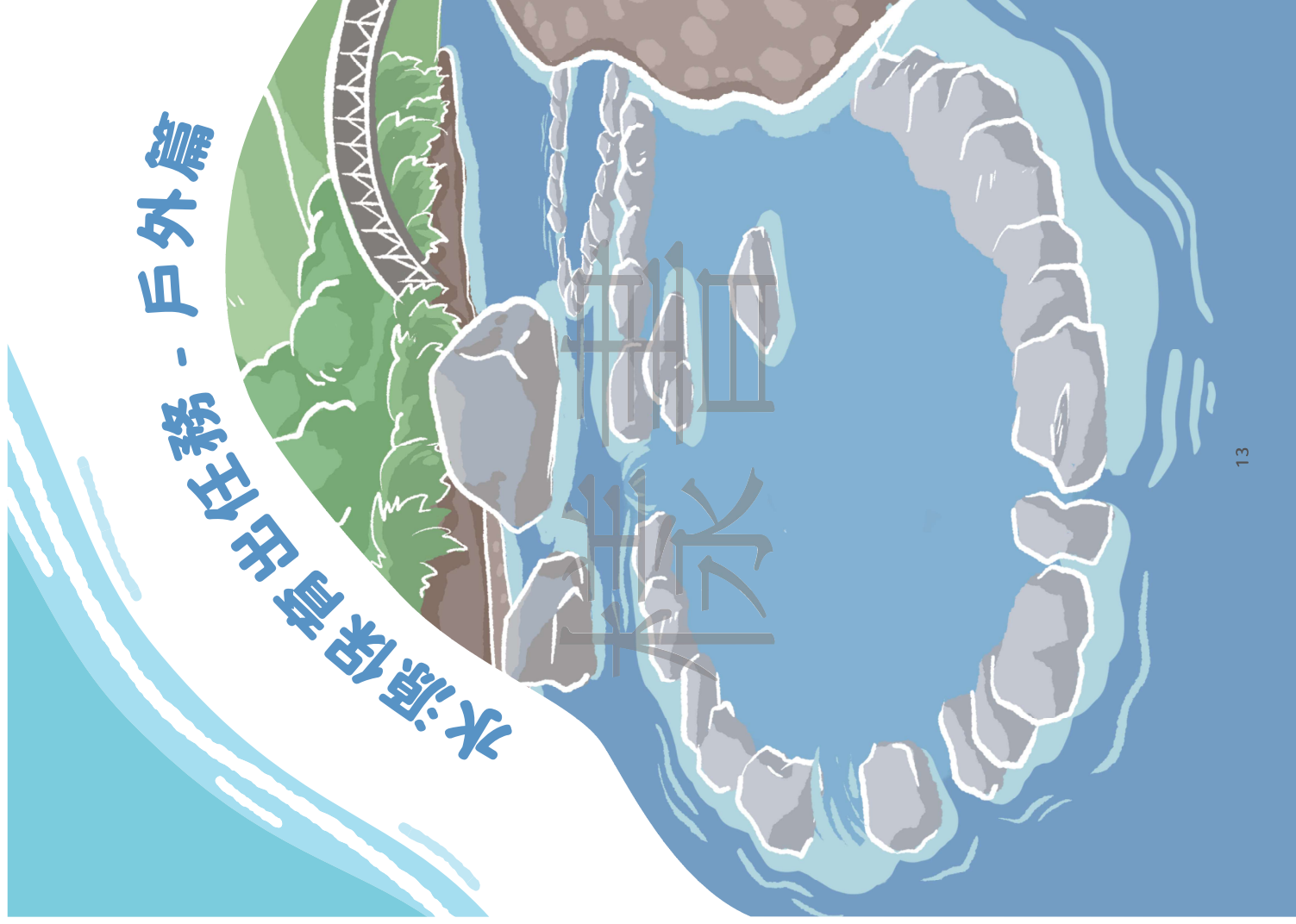
還記得前面算出來的洗澡用水量嗎？

洗澡一次要花___分鐘，會用掉___公升。

挑選一週，試著縮短洗澡時間並記錄下來，看看能省下多少水？(還是要保持衛生喔!)

一月一日節省時間___分鐘，省下___公升。
一月一日節省時間___分鐘，省下___公升。
一月一日節省時間___分鐘，省下___公升。
一月一日節省時間___分鐘，省下___公升。
一月一日節省時間___分鐘，省下___公升。
一月一日節省時間___分鐘，省下___公升。
一月一日節省時間___分鐘，省下___公升。

水源保育出任務 - 戶外篇



(完成可獲得：(●●●●●))

水源保育出任務

我參與過臺北水源特定區管理分署辦理的哪一場環境教育活動：

1. 坪林區 / 金瓜寮溪非點源污染水質示範區
2. 烏來區 / 大羅蘭溪(部落廣場-蝴蝶公園)
3. 坪林區 / 臺北水源特定區環境教育學習中心(坪林污水處理廠)
4. 其他課程/活動：

(自行列舉)

樣書

請在下方蓋上你參與過的環境教育活動紀念章(至少一場)



相關資訊可查詢臺北水源特定區
環境教育學習中心



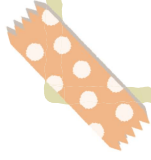
(完成可獲得：(●●●●●))

水源保育出任務

【水源保育大探索】

坪林污水處理廠的防洪牆外，彩繪了許多生活在當地的動植物，請選三種你在牆上看到的動、植物畫在下方。

樣書



坪林污水處理廠(24.935558, 121.70060)

(完成可獲得：(●●●●●))

水源保育大任務

【水源保育大探索】

坪林污水處理廠外圍彩繪牆有一幅3D彩繪圖，所畫的是早期北勢溪兩岸居民往來的交通工具，請畫出來並說明這是哪一種交通工具？

樣書

3D彩繪圖(24.93537,121.69986)

16

(完成可獲得：(●●●●●))

水源保育大任務

【水源保育大探索】

坪林拱橋旁可以近距離觀賞鷺鸞們的家，請觀察這些鷺鸞們正在做些什麼，並將你看到的畫面畫下來。

樣書

坪林拱橋旁(24.93551,121.71303)

17

(完成可獲得：(●●●●●))

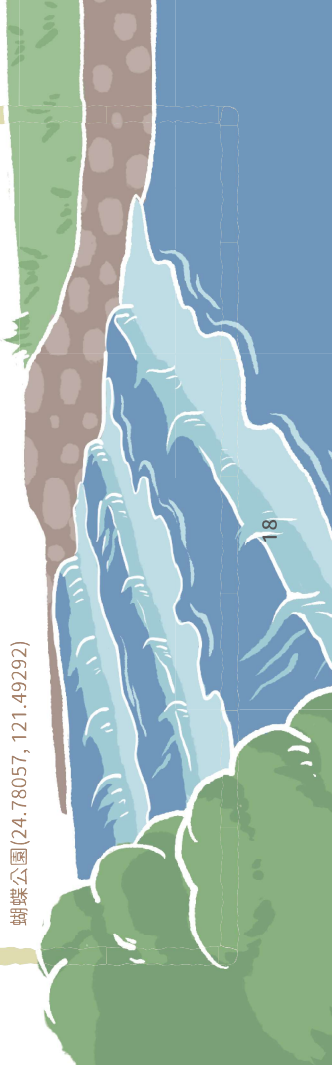
水源保育出任務

【水源保育大探索】

蝴蝶蘭溪在大羅蘭溪的河段，有許多友善環境的生態工法，請寫下至少一項你觀察到的生態友善工法。

樣書

蝴蝶蘭溪(24.78057, 121.49292)



(完成可獲得：(●●●●●))

我的水源保育心得

恭喜你，完成任務了！想想看，你覺得還可以用什麼方式減少水資源的浪費呢？將你的心得和想法寫下來分享一下吧。

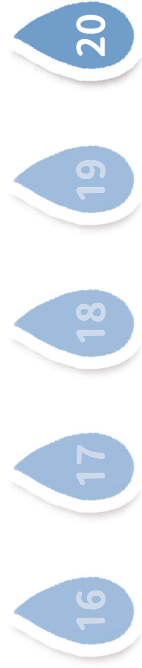
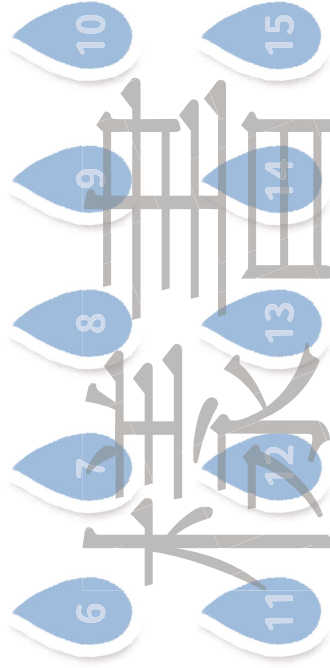
樣書

老師/家長簽章：_____



水源保育集點卡

(水源保育點數由老師或家長勾選進行簽章核發)



獲得證書!



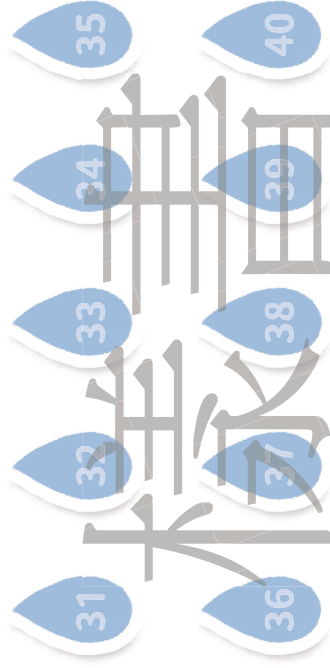
兌換獎品!

老師/家長簽章： _____



水源保育集點卡

(水源保育點數由老師或家長勾選進行簽章核發)



兌換獎品!

老師/家長簽章： _____



我的水源保育筆記

樣書



樣書

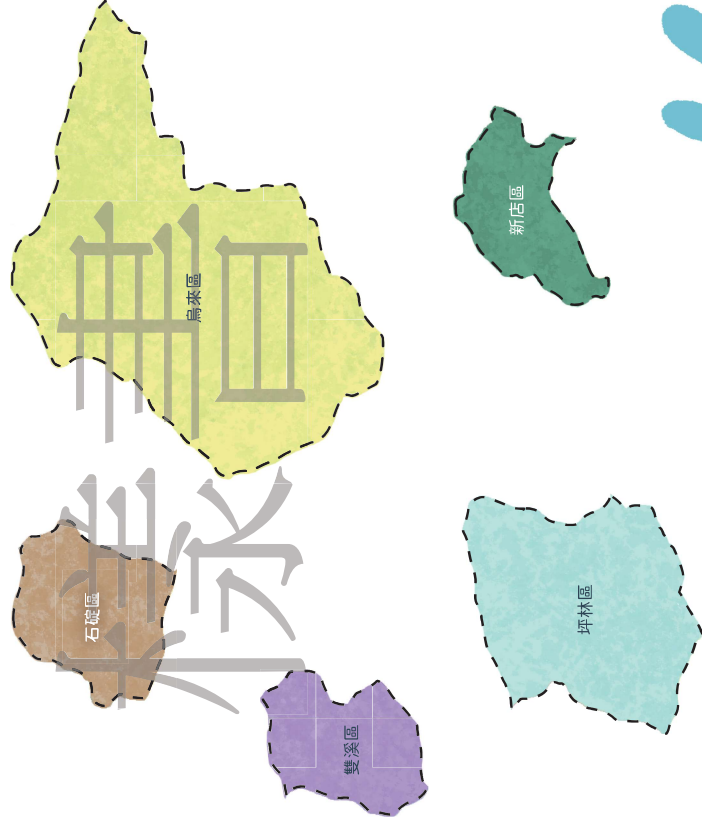


水源保育學習護照內容僅限本活動使用
臺北水源特定區管理分署版權所有，請勿侵權

附件一

水源保育小試身手地圖拼圖

請將下方圖形沿虛線剪下，貼在第6頁的地圖上。



出版 | 經濟部水利署臺北水源特定區管理分署
總策劃 | 劉秀鳳
策劃 | 李世偉、周君和、李仲卿、陳盈伶、蔡碧芬
地址 | 新北市新店區北新路一段45巷5號4樓
電話 | (02)-2917-3282

企劃製作 | 景澤創意有限公司
地址 | 臺北市中山區新生北路二段129-2號
電話 | (02)2581-1365
總編輯 | 吳思儒
編輯 | 朱淳懿
主編 | 吳友友、林柏安、謝杏旻、張珺婷、林奕鈞、王洵澐
編輯小組 | 葉念如
美術設計 | 葉念如、蕭伊玟
插畫繪製 |



經濟部水利署
臺北水源特定區管理分署網站



臺北水源特定區
環境教育學習中心網站

樣書



主辦單位

經濟部水利署臺北水源特定區管理分署

執行單位

景澤創意有限公司