

中華民國105年度 4-0501614

(自105年1月1日起至105年12月31日止)

臺北市政府教育局主管

臺北市地方教育發展基金－臺北市士林區天母國民小學

附屬單位預算之分預算

(特別收入基金)

主辦會計人員 石惠紋

機關長官 王慧珠

臺北市地方教育發展基金－臺北市士林區天母國民小學

目次

中華民國105年度

一、財務摘要	第 1 頁
二、業務計畫及預算概要	第 3 -10 頁
三、主要表	
(一) 基金來源、用途及餘絀預計表	第 11 -12 頁
(二) 現金流量預計表	第 13 頁
四、附屬表	
(一) 基金來源－服務收入明細表	第 15 頁
(二) 基金來源－其他財產收入明細表	第 16 頁
(三) 基金來源－市庫撥款收入明細表	第 17 頁
(四) 基金來源－受贈收入明細表	第 18 頁
(五) 基金來源－雜項收入明細表	第 19 頁
(六) 基金用途－國民教育計畫明細表	第 20 -32 頁
(七) 基金用途－一般行政管理計畫明細表	第 33 -36 頁
(八) 基金用途－建築及設備計畫明細表	第 37 -43 頁
五、參考表	
(一) 預計平衡表	第 45 -46 頁
(二) 各項費用彙計表	第 47 -51 頁
(三) 員工人數彙計表	第 52 頁
(四) 用人費用彙計表	第 54 -57 頁
(五) 聘用及約僱人員明細表	第 58 頁
(六) 單位(或計畫)成本分析表	第 59 頁
(七) 5年來主要業務計畫分析表	第 60 頁
(八) 固定項目明細表	第 61 頁

臺北市地方教育發展基金－臺北市士林區天母國民小學

40501614-1

財務摘要

中華民國105年度

單位：新臺幣元

項 目	本 年 度	上 年 度	比較增減(-)	%
經營成績：				
基金來源	203,902,647	230,923,188	-27,020,541	-11.70
基金用途	221,036,772	237,623,973	-16,587,201	-6.98
賸餘(短絀-)	-17,134,125	-6,700,785	-10,433,340	--
餘絀情形：				
基金餘額	5,738,796	22,872,921	-17,134,125	-74.91
現金流量(註)：				
現金及約當現金之淨增(減-)	-17,134,125	-6,700,785	-10,433,340	--

附註：現金流量係採現金及約當現金基礎，包括現金及自投資日起3個月內到期或清償之債權證券。

40501614-2

本 頁 空 白

業務計畫及預算概要

臺北市地方教育發展基金－臺北市士林區天母國民小學

業務計畫及預算概要

中華民國 105 年度

壹、基金概況

一、設立宗旨及願景：

(一) 本校遵照憲法第 158 及 160 條規定，教育文化應發展民族精神、自治精神，國民道德與健全體格、科學及生活智能，以培養學童七大學習領域及十大基本能力。

(二) 本校自 91 年度起依教育經費編列與管理法第 13 條規定設置「臺北市地方教育發展基金」，以促進教育健全發展，提昇教育經費運用績效。

二、組織概況（另附組織系統圖）：

本校設置校長 1 人，綜理全校校務，下設教務處、學生事務處、總務處、輔導室、會計室及人事室等單位，現編制教師 116 人、行政人員 12 人、專業輔導人員 1 人、校警 2 人、技工 1 人、工友 4 人，總計 137 人。

內部分層業務如下：

教務處：秉承校長之命，辦理全校教務事項。

課程教學組：掌理課程編排、課業考查、學藝競賽、教學研究、教師進修、差假教師調代課及缺補課之查核等事項。

註冊課務組：掌理註冊、編班、轉學、學籍保管、各項獎助學金補助及成績考查等有關學籍事項。

研究設備組：掌理各項教學研究課程研究發展、教科書編選、教學用具之管理、保管及出版學校刊物等事項。

資訊組：掌理電腦設備及區域網路之管理、保管等事項。

學生事務處：秉承校長之命，辦理全校學生事務事項。

活動組：掌理訓育計畫之擬定、實施學生生活輔導及民族精神等事項。

體育組：掌理學生體育活動、體格鍛鍊等事項。

生活教育組：掌理學生校內外生活管理及輔導等事項。

環境教育組：掌理健康檢查，個人及環境衛生檢查、保健等事項。

總務處：秉承校長之命，辦理全校總務事項。

事務組：掌理校舍、校具、財產、物品採購保管、工程發包、監工及驗收。

文書組：掌理文件收發登錄、撰擬繕校、典守學校印信、檔案保管、整理各項會議紀錄及校史等事項。

出納組：掌理現金、零用金、票據、契約之保管等收支事項，辦理員工薪津發放及各項扣繳單據證明等。

臺北市地方教育發展基金－臺北市士林區天母國民小學

業務計畫及預算概要

中華民國 105 年度

輔導室：秉承校長之命，辦理全校學生學習輔導、生活輔導、生涯輔導等事項。

諮商輔導組：掌理學生個案建立、學習輔導、生活輔導、生涯輔導及兩性教育、親職教育等事項。

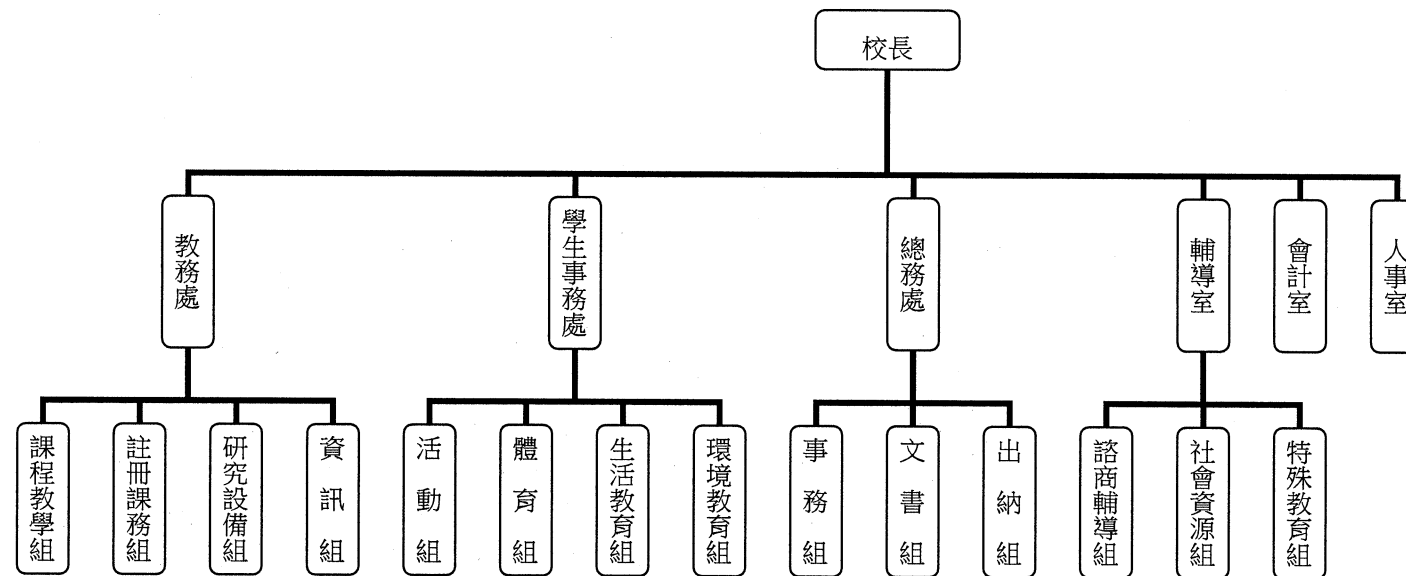
社會資源組：辦理輔導資料搜集建檔、組訓愛心家長、實施測驗、社區人力整合、出版親職刊物等事項。

特殊教育組：擬訂特殊教育計畫章則、親師輔導諮詢、特教班甄選鑑別、實施各項診斷測驗、特教兒童追蹤輔導等事項。

會計室：秉承上級主計機關之監督與指導，並受校長之指揮，依法辦理歲計、會計、統計等事項。

人事室：秉承上級人事機關之監督與指導，並受校長之指揮，依法辦理人事管理查核等事項。

組織系統圖：



三、基金歸類及屬性：本校地方教育發展基金依據教育經費編列與管理法第 13 條規定設置，本基金為預算法第 4 條第 1 項第 2 款第 5 目所定之特別收入基金，以本府教育局為管理機關。

臺北市地方教育發展基金－臺北市士林區天母國民小學

業務計畫及預算概要

中華民國 105 年度

貳、業務範圍及經營趨勢

一、業務範圍：

- (一) 據教育基本法培養學生健全人格，民主素養，法治觀念，人文涵養，強健體魄及思考判斷與創造能力。
- (二) 據特殊教育法、特殊教育法施行細則及相關規定，設立聽覺障礙資源班、身心障礙資源班，因材施教，以達適才適性發展之教育目標。

二、最近 5 年經營趨勢：

基金來源、用途及餘絀

單位：新臺幣元

來源 用途 餘絀	年度	101 年度決算 金額	102 年度決算 金額	103 年度決算 金額	104 年度預算 金額	本年度預算 金額
來源部分		252,154,205	254,428,253	245,579,538	230,923,188	203,902,647
用途部分		251,250,236	247,756,146	235,771,757	237,623,973	221,036,772
餘絀部分		903,969	6,672,107	9,807,781	-6,700,785	-17,134,125

參、業務計畫

一、業務計畫及目標：

本年度業務計畫重點與預算配合情形及預期績效，詳列如下：

- (一) 國民教育計畫：本年度預算編列 195,702,156 元，預定招收 64 班，學生人數 1,681 人，推動本校各項教學，革新教學方法，充實教學設施，改善教學環境，提昇教學效能；並辦理教師甄選及其他指定活動等項目，藉由辦理各項活動，以鍛鍊學童強健的身體，增進學童各項生活智慧。
- (二) 一般行政管理計畫：本年度預算編列 18,468,420 元，係配合校務推動行政處室支援工作，進而增進校務運作。
- (三) 建築及設備計畫：本年度預算編列 6,866,196 元，係購置各項教學設備及行政設備並辦理電源改善工程(第三期)及廣播系統更新工程，以改善教學環境增進教學效能，提高行政效率與增加服務品質。

臺北市地方教育發展基金－臺北市士林區天母國民小學

業務計畫及預算概要

中華民國 105 年度

二、執行政府重要政策：

- (一) 開啟多元智慧：尊重每個學生獨特的個性，以多元智慧的觀點協助他找到生命的亮點，肯定天生我才必有用，能知於學，樂於學。
- (二) 培養生活能力：因應新世紀知識社會的到來，培養學生帶得走的能力，諸如人際溝通能力、資訊能力、終身學習能力、生涯規畫能力、問題解決能力等。
- (三) 蘊育人文情懷：在溫馨開放的校園文化中，孕育人文情懷，學會尊重、包容；建構生命的價值、完成人性的開展。
- (四) 建置溫馨民主的校園文化：
 - 1. 以參與式管理、落實行政、教師會、家長會三者的良性互動。
 - 2. 以學生第一，教學優先的觀念提昇行政服務效率。
 - 3. 放下威權心態，開啟校園民主之風氣。
- (五) 推動適性教學：
 - 1. 運用小班優勢，採多元化、活潑化的教學及評量。
 - 2. 運用校內外資源，加強多元學習能力。
 - 3. 關懷相對弱勢學生之教學及輔導。
 - 4. 發展資訊教育，充實學生電腦運用之知能，並提昇教師運用電腦教學之能力。
- (六) 辦理發展性的訓輔活動：
 - 1. 辦理各項活動、競賽及展演。
 - 2. 推動校內外學習服務。
 - 3. 發展績優社團及校隊，如籃球隊、桌球隊、足球隊、合唱團、管弦樂團等。
 - 4. 加強新興領域教育的辦理，並融入各科教學以收成效。

肆、預算概要

一、基金來源及用途之預計：

- (一) 本年度基金來源：服務收入 15,000 元，其他財產收入 360,000 元，市庫撥款收入 203,216,994 元，受贈收入 100,000 元，雜項收入 210,653 元，基金來源合計 203,902,647 元。

臺北市地方教育發展基金－臺北市士林區天母國民小學

業務計畫及預算概要

中華民國 105 年度

(二) 本年度基金用途：國民教育計畫 195,702,156 元，一般行政管理計畫 18,468,420 元，建築及設備計畫 6,866,196 元，基金用途合計 221,036,772 元。

並辦理電源改善工程(第三期)3,742,200 元及廣播系統更新工程 255,196 元。以改善教學環境，增進教學效能，提高行政效率。

二、基金餘絀之預計：本年度短絀 17,134,125 元。

三、現金流量之預計：本年度現金及約當現金淨減 17,134,125 元，主要係業務活動淨現金流出。

四、補辦預算事項：詳補辦預算明細表。

購置固定資產 238,840 元。

(一) 103 年度教育部補助購置互動式電子白板等科技學習輔具經費 111,340 元。

(二) 103 年度學校動支其他準備金購置音響擴大機 46,000 元。

(三) 104 年度學校動支其他準備金購置散熱水塔 81,500 元。

伍、其他重要說明

一、本年度預算與上年度預算各項目增減之原因：

(一) 員工人數增減之分析：本年度校長 1 人，教師 116 人，專業輔導人員 1 人，行政人員 11 人，校警 1 人，技工 1 人，工友 3 人，合計 134 人，較上年度減列教師 11 人、教保員 1 人、校警 1 人、工友 1 人、幼兒園廚工 1 人。

(二) 基金來源、用途及餘絀各科目增減原因之分析：

1. 服務收入本年度預算數 15,000 元，較上年度預算數 15,000 元，無增減。

2. 其他財產收入本年度預算數 360,000 元，較上年度預算 310,000 元，核實增列 50,000 元。

3. 市庫撥款收入本年度預算數 203,216,994 元，較上年度預算 229,923,843 元，核實減列 26,706,849 元。

4. 學雜費收入本年度預算數 0 元，較上年度預算數 298,650 元，核實減列 298,650 元。

5. 受贈收入本年度預算數 100,000 元，較上年度預算數 183,311 元，核實減列 83,311 元。

5. 雜項收入本年度預算數 210,653 元，較上年度預算數 192,384 元，核實增列 18,269 元。

6. 用人費用本年度預算數 202,411,304 元，較上年度預算數 220,832,076 元，依業務需要核實減列 18,420,772 元。

7. 服務費用本年度預算數 6,779,040 元，較上年度預算數 5,893,224 元，依業務需要核實增列 885,816 元。

8. 材料及用品費本年度預算數 3,298,832 元，較上年度預算數 3,265,243 元，依業務需要核實增列 33,589 元。

臺北市地方教育發展基金－臺北市士林區天母國民小學

業務計畫及預算概要

中華民國 105 年度

9.購建固定資產、無形資產及非理財目的之長期投資本年度預算數 6,866,196 元，較上年度預算數 5,498,500 元，係因修建工程等核實增列 1,367,696 元。

10.會費、捐助、補助、分攤、照護、救濟與交流活動費本年度預算數 1,050,000 元，較上年度預算數 1,490,330 元，依業務需要核實減列 440,330 元。

11.其他本年度預算數 631,400 元，較上年度預算數 644,600 元，依業務需要核實減列 13,200 元。

二、本校 104 學年度第 2 學期核定普通班 61 班、身心障礙資源班 3 班，共計 64 班，預定招收學生人數 1,681 人，105 學年度第 1 學期預估普通班 61 班、身心障礙資源班 3 班，共計 64 班，預定招收學生人數 1681 人。

三、其他有關說明：無

臺北市地方教育發展基金－臺北市士林區天母國民小學

40501614-9

補辦預算明細表

中華民國105年度

單位：新臺幣元

先行辦理 年 度	業務計畫 及用途別	項 目 名 稱	單 位	數 量	單 價	金 額	說 明
103	建築及設備計畫	合計				238,840	103.08.04府授主事預字第 10331032800號 本校廣播擴大機因老舊損壞嚴重 影響上、下課秩序，擬汰舊換新 擴大機設備，所需經費擬由本校 其他準備金項下支應。 103.10.28府教工字第10341760000 號
		購置固定資產				238,840	
		購置固定資產				157,340	
		購置交通及運輸設備				46,000	
		音響擴大機240W	臺	2	23,000	46,000	
		購置固定資產				111,340	
		購置機械及設備				111,340	
		電子白板	臺	2	14,175	28,350	
		短焦投影機	臺	2	18,500	37,000	
		筆記型電腦	臺	2	22,995	45,990	
104	建築及設備計畫					81,500	教育部補助103年度購置互動式電 子白板等科技學習輔具經費。 教育部補助103年度購置互動式電 子白板等科技學習輔具經費。 教育部補助103年度購置互動式電 子白板等科技學習輔具經費。

臺北市地方教育發展基金－臺北市士林區天母國民小學

補辦預算明細表

中華民國105年度

單位：新臺幣元

先行辦理 年 度	業務計畫 及用途別	項 目 名 稱	單 位	數 量	單 價	金 額	說 明
	購置固定資產					81,500	104.06.16府授主事預字第 10430738800號
	購置機械及設備					81,500	
		60RT散熱水塔	臺	1	81,500	81,500	為本校活動中心頂樓60RT散熱水 塔損壞，使用年限已久確實需要 ，且具急迫及必要性，所需經費 擬由本校其他準備金項下支應。

備註：各管理機關(構)依預算法第88條規定補辦預算，應確係不及編入年度預算，且因經營環境發生重大變遷或正常業務(含執行中央補助款項目)之確實需要，並經主管機關核轉本府核准先行辦理者；不具急迫性之事項，仍應儘可能納入預算辦理。

主 要 表

臺北市地方教育發展基金－臺北市士林區天母國民小學

40501614-11

基金來源、用途及餘絀預計表

中華民國105年度

單位：新臺幣元

前年度決算數	科 目		本年度預算數	上年度預算數	比較增減（－）
	編 號	名 稱			
245,579,538	4	基金來源	203,902,647	230,923,188	-27,020,541
9,000	43	勞務收入	15,000	15,000	
9,000	431	服務收入	15,000	15,000	
582,015	45	財產收入	360,000	310,000	50,000
582,015	45Y	其他財產收入	360,000	310,000	50,000
244,437,899	46	政府撥入收入	203,216,994	229,923,843	-26,706,849
236,879,188	462	市庫撥款收入	203,216,994	229,923,843	-26,706,849
7,558,711	46Y	政府其他撥入收入			
	4S	教學收入		298,650	-298,650
	4S1	學雜費收入		298,650	-298,650
550,624	4Y	其他收入	310,653	375,695	-65,042
204,208	4YO	受贈收入	100,000	183,311	-83,311
346,416	4YY	雜項收入	210,653	192,384	18,269
235,771,757	5	基金用途	221,036,772	237,623,973	-16,587,201
208,845,395	53	國民教育計畫	195,702,156	209,198,407	-13,496,251
	54	學前教育計畫		3,621,499	-3,621,499
19,096,206	5L	一般行政管理計畫	18,468,420	19,305,567	-837,147

臺北市地方教育發展基金－臺北市士林區天母國民小學

基金來源、用途及餘絀預計表

中華民國105年度

單位：新臺幣元

前年度決算數	科 目		本年度預算數	上年度預算數	比較增減（－）
	編 號	名 稱			
7,830,156	5M	建築及設備計畫	6,866,196	5,498,500	1,367,696
9,807,781	6	本期賸餘(短絀-)	-17,134,125	-6,700,785	-10,433,340
19,765,925	71	期初基金餘額	22,872,921	13,506,226	9,366,695
29,573,706	73	期末基金餘額	5,738,796	6,805,441	-1,066,645

臺北市地方教育發展基金－臺北市士林區天母國民小學

40501614-13

現金流量預計表

中華民國105年度

單位：新臺幣元

項 目		本年度預算數	說 明
編 號	名 稱		
81	業務活動之現金流量		
811	本期賸餘(短絀－)	-17,134,125	
813	業務活動之淨現金流入(流出－)	-17,134,125	
82	其他活動之現金流量		
82Z	其他活動之淨現金流入(流出－)		
83	現金及約當現金之淨增(淨減－)	-17,134,125	
84	期初現金及約當現金	24,690,488	
85	期末現金及約當現金	7,556,363	

註：本表係採現金及約當現金基礎，包括現金及自投資日起3個月內到期或清償之債權證券。

40501614-14

本 頁 空 白

附 屬 表

臺北市地方教育發展基金－臺北市士林區天母國民小學

40501614-15

基金來源－服務收入明細表

中華民國105年度

單位：新臺幣元

前年度決算數	上年度預算數	科 目		本 年 度 預 算 數				說 明
		編 號	名 稱	單 位	數 量	單 價	金 額	
9,000	15,000		合計				15,000	
9,000	15,000	431	服務收入				15,000	較上年度預算數15,000元，無增減。 教師甄選報名費收入(收支對列)。
				人	30	500	15,000	

臺北市地方教育發展基金－臺北市士林區天母國民小學

基金來源－其他財產收入明細表

中華民國105年度

單位：新臺幣元

前年度決算數	上年度預算數	科 目		本 年 度 預 算 數				說 明
		編 號	名 稱	單位	數量	單價	金 額	
582,015	310,000		合計				360,000	
582,015	310,000	45Y	其他財產收入				360,000	較上年度預算數310,000元，增加50,000元。
				年	1	50,000	50,000	教職員工停車收入。
				年	1	60,000	60,000	開放夜間及假日停車場收入(收支對列)。
				年	1	250,000	250,000	場地出借費收入(收支對列)。

臺北市地方教育發展基金－臺北市士林區天母國民小學

40501614-17

基金來源－市庫撥款收入明細表

中華民國105年度

單位：新臺幣元

前年度決算數	上年度預算數	科 目		本 年 度 預 算 數				說 明
		編 號	名 稱	單位	數量	單價	金 額	
236,879,188	229,923,843		合計				203,216,994	
236,879,188	229,923,843	462	市庫撥款收入	年	1	203,216,994	203,216,994	較上年度預算數229,923,843元，減少26,706,849元。 市府補助款。

臺北市地方教育發展基金－臺北市士林區天母國民小學

基金來源－受贈收入明細表

中華民國105年度

單位：新臺幣元

前年度決算數	上年度預算數	科 目		本 年 度 預 算 數				說 明
		編 號	名 稱	單位	數量	單價	金 額	
204,208	183,311		合計				100,000	
204,208	183,311	4YO	受贈收入	年	1	100,000	100,000	較上年度預算數183,311元，減少83,311元。 接受各界捐款收入(收支對列)。

臺北市地方教育發展基金－臺北市士林區天母國民小學

40501614-19

基金來源－雜項收入明細表

中華民國105年度

單位：新臺幣元

前年度決算數	上年度預算數	科 目		本 年 度 預 算 數				說 明
		編 號	名 稱	單位	數量	單價	金 額	
346,416	192,384		合計				210,653	
346,416	192,384	4YY	雜項收入	年	1	210,653	210,653	較上年度預算數192,384元，增加18,269元。 工程圖說費、數位學生證等收入。

臺北市地方教育發展基金－臺北市士林區天母國民小學

基金用途－國民教育計畫明細表

中華民國105年度

單位：新臺幣元

前年度決算數	上年度預算數	科 目		本年度預算數				說 明
		編 號	名 稱	單位	數量	單價	金額	
208,845,395	209,198,407		合 計				195,702,156	
196,219,446	199,862,872	1	用人費用				186,259,546	
102,898,021	101,412,000	11	正式員額薪資				89,736,000	較上年度預算數101,412,000元，減少11,676,000元。
102,898,021	101,412,000	113	職員薪金	年	1	84,156,000	84,156,000	教職員110人薪金(詳用人費用彙計表)。
				年	1	5,580,000	5,580,000	教職員6人薪金(詳用人費用彙計表)。
1,399,797	1,300,696	12	聘僱及兼職人員薪資				1,243,496	較上年度預算數1,300,696元，減少57,200元。
523,152	499,896	121	聘用人員薪金	年	1	499,896	499,896	專任輔導人員 1 人薪金(詳聘用及約僱人員明細表)。
876,645	800,800	124	兼職人員酬金	節	2,860	260	743,600	代課鐘點費(代課總人數13人)本校編列專任教師 116人按9分之1計13人。220節x13人=2,860節
648,714	796,987	13	超時工作報酬				743,547	較上年度預算數796,987元，減少53,440元。
610,855	754,987	131	加班費				689,387	

臺北市地方教育發展基金－臺北市士林區天母國民小學

40501614-21

基金用途－國民教育計畫明細表

中華民國105年度

單位：新臺幣元

前年度決算數	上年度預算數	科 目		本年度預算數				說 明
		編 號	名 稱	單位	數量	單價	金額	
37,859	42,000	133	誤餐費	年	1	475,166	475,166	不休假出勤加班費。
				年	1	134,301	134,301	不休假出勤加班費。
				人、小時	1x96	185	17,760	專任輔導人員加班費。
				人、小時	4x4	185	2,960	教師甄選加班費(收支對列)。
				人、小時	5x60	185	55,500	開放學校場地管理人員加班費(收支對列)。
				人、小時	5x4	185	3,700	輔導團加班費。
							54,160	
				人次	134	80	10,720	運動會工作人員誤餐費。
				人次	6	80	480	教師專業成長暨行動研究誤餐費(含特教、輔導、環教、生命等)。
				人次	40	80	3,200	教師甄選誤餐費(收支對列)。
				人次	300	80	24,000	輔導員赴各校輔導會議及準備教材逾時誤餐費。
				人次	5	80	400	輔導團會議逾時誤餐費。
23,531,964	23,482,487	15	獎金				22,261,987	較上年度預算數23,482,487元，減少1,220,500元。
10,236,965	10,743,500	151	考績獎金				10,982,500	

臺北市地方教育發展基金－臺北市士林區天母國民小學

基金用途－國民教育計畫明細表

中華民國105年度

單位：新臺幣元

前年度決算數	上年度預算數	科 目		本年度預算數				說 明	
		編 號	名 稱	單位	數量	單價	金額		
13,294,999	12,738,987	152	年終獎金	年	1	10,517,500	10,517,500	依考績法規定核發之獎金。	
				年	1	465,000	465,000	依考績法規定核發之獎金。	
								11,279,487	
				年	1	10,519,500	10,519,500	依規定於年節加發之獎金。	
				年	1	697,500	697,500	依規定於年節加發之獎金。	
54,502,710	58,718,880	16	退休及卹償金	年	1	62,487	62,487	專任輔導人員依規定於年節加發之獎金。	
								59,167,774	較上年度預算數58,718,880元，增加448,894元。
54,112,180	58,718,880	161	職員退休及離職金	年	1	7,072,416	7,072,416	提撥退撫基金。	
				年	1	505,440	505,440	提撥退撫基金。	
				年	1	48,158,400	48,158,400	退休人員月退休金，106人 x@37,700元x12月=47,954,400元 ；退休遺族月撫慰金，1人 x17,000x12月=204,000元；合計 48,158,400元。	
				年	1	66,030	66,030	退休人員年終慰問金，2人 x33,015元x1年=66,030元。	
				年	1	29,988	29,988	專任輔導人員提撥離職儲金。	
390,530		162	工員退休及離職金					3,335,500	

臺北市地方教育發展基金－臺北市士林區天母國民小學

40501614-23

基金用途－國民教育計畫明細表

中華民國105年度

單位：新臺幣元

前年度決算數	上年度預算數	科 目		本年度預算數				說 明
		編 號	名 稱	單位	數量	單價	金額	
13,238,240	14,151,822	18	福利費	年	1	3,335,500	3,335,500	依規定提撥勞工退休準備金不足之差額(新增)。
9,383,606	9,004,512	181	分擔員工保險費				13,106,742	較上年度預算數14,151,822元，減少1,045,080元。
				年	1	7,519,356	7,519,356	分擔公保、勞保、健保費。
				年	1	512,028	512,028	分擔公保、勞保、健保費。
				年	1	57,768	57,768	專任輔導人員分擔公保、勞保、健保費。
138,000	281,000	183	傷病醫藥費				281,000	
				人	30	3,500	105,000	教職員健康檢查費。
				人	11	16,000	176,000	教職員健康檢查費。
849,130	972,720	187	員工通勤交通費				972,720	
				人、月、段	40x10x1	630	252,000	教師上下班交通費。
				人、月、段	56x10x2	630	705,600	教師上下班交通費。
				人、月、段	1x12x2	630	15,120	專任輔導人員上下班交通費。
2,867,504	3,893,590	18Y	其他福利費				3,763,870	
				年	1	240,000	240,000	休假旅遊補助費。
				人、年	41x1	6,000	246,000	退休人員三節慰問金。
				年	1	989,900	989,900	退休人員子女教育補助費。
				年	1	1,796,000	1,796,000	子女教育補助費。

臺北市地方教育發展基金－臺北市士林區天母國民小學

基金用途－國民教育計畫明細表

中華民國105年度

單位：新臺幣元

前年度決算數	上年度預算數	科 目		本年度預算數				說 明
		編 號	名 稱	單位	數量	單價	金額	
				年	1	121,720	121,720	結婚補助(30,430元*2月*2人)。
				年	1	354,250	354,250	喪葬補助(35,425元*5月*2人)。
				年	1	16,000	16,000	專任輔導人員休假旅遊補助費。
8,331,033	4,707,534	2	服務費用				5,106,908	
1,487,601	2,080,634	21	水電費				2,065,718	較上年度預算數2,080,634元，減少14,916元。
1,306,504	1,832,516	212	工作場所電費				1,817,600	
				年	1	1,817,600	1,817,600	班級電費。
181,097	248,118	214	工作場所水費				248,118	
				年	1	248,118	248,118	水費。
53,430	118,090	23	旅運費				118,090	較上年度預算數118,090元，無增減。
32,550	91,450	231	國內旅費				91,450	
				人、天	14x3	1,550	65,100	校外教學隨隊人員出差旅費。
				年	1	26,350	26,350	因公市外出差旅費。
20,880	26,640	23Y	其他旅運費				26,640	
				人次	168	30	5,040	專任輔導人員外勤交通費。
				人次	720	30	21,600	輔導員赴各校輔導及準備教材車資。
9,300	10,000	24	印刷裝訂與廣告費				15,000	較上年度預算數10,000元，增加5,000元。

臺北市地方教育發展基金－臺北市士林區天母國民小學

40501614-25

基金用途－國民教育計畫明細表

中華民國105年度

單位：新臺幣元

前年度決算數	上年度預算數	科 目		本年度預算數				說 明
		編 號	名 稱	單位	數量	單價	金額	
9,300	10,000	241	印刷及裝訂費	年	1	10,000	15,000	輔導團資料印刷等。 線上教學影片計畫拍攝影片所需之印刷費(新增)。
				年	1	5,000	10,000	
1,917,653	1,811,300	25	修理保養及保固費				1,835,500	較上年度預算數1,811,300元，增加24,200元。
1,568,390	1,560,000	252	一般房屋修護費	班、年	64x1	24,000	1,536,000	學校校舍及其他建物等之修理。
349,263	251,300	255	機械及設備修護費	年	1	45,000	299,500	電腦設備維護費(電腦專案計畫)。
				年	1	194,500	194,500	開放學校場地器材之保養修護(收支對列)。
				年	1	60,000	60,000	停車場設備及器材保養修護等費用(收支對列)。
4,303,509	165,770	27	一般服務費				234,000	較上年度預算數165,770元，增加68,230元。
4,151,729		27D	計時與計件人員酬金				234,000	
151,780	165,770	27F	體育活動費	人、年	110x1	2,000	220,000	文康活動費，本校編列教職員110人，每人編列2,000元。

臺北市地方教育發展基金－臺北市士林區天母國民小學

基金用途－國民教育計畫明細表

中華民國105年度

單位：新臺幣元

前年度決算數	上年度預算數	科 目		本年度預算數				說 明
		編 號	名 稱	單位	數量	單價	金額	
559,540	521,740	28	專業服務費	人、年	6x1	2,000	12,000	文康活動費，本校編列教職員6人（特教），每人編列2,000元。 專任輔導人員文康活動費。 較上年度預算數521,740元，增加316,860元。
282,360	80,800	285	講課鐘點、稿費、出席審查及查詢費	人、年	1x1	2,000	2,000	
				節	6	1,600	9,600	身心障礙資源班外聘訓練講授鐘點費。
				班、月	3x12	600	21,600	身心障礙資源班教材編輯費。
				節	6	1,600	9,600	性別平等教育宣導活動(含相關專業研習)講座鐘點費。
				節	12	1,600	19,200	教師專業成長暨行動研究講座鐘點費(含特教、輔導、環教、生命等)。
				節	5	1,600	8,000	國小家長教育成長研習外聘講座鐘點費。
				節	8	1,600	12,800	輔導團外聘講座鐘點費。
				支	56	810	45,360	線上教學影片計畫影片製作審查費(新增)。
				人次	8	2,000	16,000	線上教學影片計畫專家學者出席

臺北市地方教育發展基金－臺北市士林區天母國民小學

40501614-27

基金用途－國民教育計畫明細表

中華民國105年度

單位：新臺幣元

前年度決算數	上年度預算數	科 目		本年度預算數				說 明
		編 號	名 稱	單位	數量	單價	金額	
				支	56	3,000	168,000	費(新增)。
	82,000	287	委託檢驗(定)試驗認 證費				82,000	線上教學影片計畫測驗命題費(新增)。
				年	1	82,000	82,000	建物及消防公共安全檢查簽證申報費(普通班級業務費)。
9,000	8,840	289	試務甄選費				8,840	
				年	1	8,840	8,840	教師甄選試務甄選費(收支對列)。
36,000	36,000	28A	電子計算機軟體服務 費					
232,180	314,100	28Y	其他				437,600	
				班、人、月	20x1x9	100	18,000	學童午餐指導費(1-2年級)。
				班、人、月	41x1x9	500	184,500	學童午餐指導費(3-6年級)。
				年	1	16,000	16,000	學童牙齒保健牙醫師檢查費。
				年	1	20,000	20,000	學生輔導指導費。
				班、人、月	3x1x9	500	13,500	學童午餐指導費(身心障礙資源班)。
				人、月	12x9	500	54,000	工作人員午餐指導費。
				支	56	1,350	75,600	線上教學影片計畫錄製影片費

臺北市地方教育發展基金－臺北市士林區天母國民小學

基金用途－國民教育計畫明細表

中華民國105年度

單位：新臺幣元

前年度決算數	上年度預算數	科 目		本年度預算數				說 明
		編 號	名 稱	單位	數量	單價	金額	
				支	56	1,000	56,000	(新增)。 線上教學影片計畫影片後製作費用(新增)。
2,800,264	2,552,090	3	材料及用品費				2,654,302	
1,173,183	709,900	31	使用材料費				838,100	較上年度預算數709,900元，增加128,200元。
1,173,183	709,900	315	設備零件				838,100	
				年	1	112,500	112,500	校務行政之電腦耗材(電腦專案計畫)。
				張	15	700	10,500	資源班學生用學生椅(身心障礙資源班)(由班級設備費移列)。
				張	22	4,000	88,000	教師辦公桌(由班級設備費移列)。
				年	1	30,000	30,000	七大學習領域教學教具(由班級設備費移列)。
				組	4	2,100	8,400	鋼製公文雙層櫃 (W900*D450*H1062mm)(會計室)(由班級設備費移列)(新增)。
				個	16	9,700	155,200	校園安全紅外線攝影鏡頭(300萬畫素，含佈線)(由班級設備費移列)(新增)。
				組	1	5,000	5,000	急救用自動體外心臟電擊去顫器

臺北市地方教育發展基金－臺北市士林區天母國民小學

40501614-29

基金用途－國民教育計畫明細表

中華民國105年度

單位：新臺幣元

前年度決算數	上年度預算數	科 目		本年度預算數				說 明
		編 號	名 稱	單位	數量	單價	金額	
				支	6	5,500	33,000	(AED)電擊貼片(由班級設備費移列)(新增)。
				支	20	800	16,000	廣播系統更新工程用30W戶外寬頻喇叭(不計列工管費但提列委託技術服務費)(新增)。
				組	4	2,800	11,200	廣播系統更新工程用壁掛喇叭(不計列工管費但提列委託技術服務費)(新增)。
				組	2	3,000	6,000	廣播系統更新工程用強波天線(操場用、不計列工管費但提列委託技術服務費)(新增)。
				套	12	2,800	33,600	廣播系統更新工程用強波天線(教室用、不計列工管費但提列委託技術服務費)(新增)。
				個	4	4,500	18,000	廣播系統更新工程用多功能語音定址廣播系統(不計列工管費但提列委託技術服務費)(新增)。
				支	12	1,800	21,600	資源班教師教學用白板(身心障礙資源班)(由班級設備費移列)(新增)。
				支	12	1,800	21,600	耳溫槍(健康中心)(由班級設備費移列)。

臺北市地方教育發展基金－臺北市士林區天母國民小學

基金用途－國民教育計畫明細表

中華民國105年度

單位：新臺幣元

前年度決算數	上年度預算數	科 目		本年度預算數				說 明
		編 號	名 稱	單位	數量	單價	金額	
				張	22	1,400	30,800	教師辦公椅(由班級設備費移列)。
				班、年	41x1	6,300	258,300	電腦設備維護及管理費。
1,627,081	1,842,190	32	用品消耗				1,816,202	較上年度預算數1,842,190元，減少25,988元。
34,294	49,140	321	辦公(事務)用品				49,430	
				年	1	22,310	22,310	文具用品(普通班級業務費)。
				班、年	3x1	3,000	9,000	身心障礙資源班文具用品。
				班、年	3x1	1,000	3,000	身心障礙資源班教學參考資料。
				年	1	400	400	性別平等教育宣導活動(含相關專業研習)文具紙張等。
				年	1	5,320	5,320	教師專業成長暨行動研究文具紙張等(含特教、輔導、環教、生命等)。
				年	1	2,000	2,000	國小家長教育成長研習文具紙張等。
94,960	100,000	322	報章什誌	年	1	7,400	7,400	輔導團文具紙張等。
				年	1	73,300	73,300	各學習領域圖書、雜誌(教務處)(由班級設備費移列)。
22,130	13,640	328	醫療用品(非醫療院				13,370	

臺北市地方教育發展基金－臺北市士林區天母國民小學

40501614-31

基金用途－國民教育計畫明細表

中華民國105年度

單位：新臺幣元

前年度決算數	上年度預算數	科 目		本年度預算數				說 明	
		編 號	名 稱	單位	數量	單價	金額		
1,475,697	1,679,410	32Y	所使用)	年	1	13,370	13,370	健康中心藥品費。270元x31班+5,000元=13,370元。	
			其他	年	1	30,000	30,000		課後社團活動費。
				班、年	61x1	13,820	843,020		普通班級教學材料費。
				班、年	61x1	2,340	142,740		消毒藥水、衛生清潔用品費等(普通班級業務費)。
				班、年	61x1	3,150	192,150		垃圾袋(班級業務費)。
				班、年	3x1	13,820	41,460		身心障礙資源班教學材料費。
				年	1	87,580	87,580		運動會活動材料及其他雜支等經費。
				人、學期	1,681x2	100	336,200		學生活動費。
				年	1	6,952	6,952		線上教學影片計畫茶水、文具等費用(新增)。
			882,140	1,431,311	7	會費、捐助、補助、分攤、照護、救濟與交流活動費			
882,140	1,431,311	74	補貼(償)、獎勵、慰問、照護與救濟				1,050,000	較上年度預算數1,431,311元，減少381,311元。	
882,140	1,431,311	74Y	其他				1,050,000		

臺北市地方教育發展基金－臺北市士林區天母國民小學

基金用途－國民教育計畫明細表

中華民國105年度

單位：新臺幣元

前年度決算數	上年度預算數	科 目		本年度預算數				說 明
		編 號	名 稱	單位	數量	單價	金額	
				人、日	95x200	50	950,000	清寒學生餐費補助。
				年	1	100,000	100,000	各界捐款支出(收支對列)。
612,512	644,600	9	其他				631,400	
612,512	644,600	91	其他支出				631,400	較上年度預算數644,600元，減少13,200元。
612,512	644,600	91Y	其他	年	1	176,400	176,400	執行學生路隊安全導護費及導護志工保險費。(7人*2學期*20週*5日*2次*63元)
				人、學期	1,681x2	50	168,100	班級自治費。
				班、年	11x1	5,600	61,600	國小游泳檢測未通過學生暑期游泳訓練班報名費。
				班、年	31x1	7,200	223,200	游泳池水電清潔維護費(4-6年級)。
				年	1	2,100	2,100	輔導團場地佈置等。

臺北市地方教育發展基金－臺北市士林區天母國民小學

40501614-33

基金用途－一般行政管理計畫明細表

中華民國105年度

單位：新臺幣元

前年度決算數	上年度預算數	科 目		本年度預算數				說 明
		編 號	名 稱	單位	數量	單價	金額	
19,096,206	19,305,567		合 計				18,468,420	
17,437,807	17,509,924	1	用人費用				16,151,758	
11,419,004	11,472,000	11	正式員額薪資				10,584,000	較上年度預算數11,472,000元，減少888,000元。
8,374,604	8,580,000	113	職員薪金	年	1	8,580,000	8,580,000	教職員12人薪金(詳用人費用彙計表)。
1,886,160	1,812,000	114	工員工資	年	1	1,464,000	1,464,000	工員4人工資(詳用人費用彙計表)。
1,158,240	1,080,000	115	警餉	年	1	540,000	540,000	校警1人薪金(詳用人費用彙計表)。
410,320	416,368	13	超時工作報酬				388,834	較上年度預算數416,368元，減少27,534元。
410,320	416,368	131	加班費	年	1	388,834	388,834	不休假出勤加班費。
3,046,697	3,059,000	15	獎金				2,800,000	較上年度預算數3,059,000元，減少259,000元。
1,553,081	1,625,000	151	考績獎金	年	1	1,477,000	1,477,000	依考績法規定核發之獎金。

臺北市地方教育發展基金－臺北市士林區天母國民小學

基金用途－一般行政管理計畫明細表

中華民國105年度

單位：新臺幣元

前年度決算數	上年度預算數	科 目		本年度預算數				說 明
		編 號	名 稱	單位	數量	單價	金額	
1,493,616	1,434,000	152	年終獎金	年	1	1,323,000	1,323,000	依規定於年節加發之獎金。
907,247	893,400	16	退休及卹償金				849,000	
746,539	802,800	161	職員退休及離職金	年	1	775,800	775,800	提撥退撫基金。
160,708	90,600	162	工員退休及離職金	年	1	73,200	73,200	提撥勞工退休準備金。
1,654,539	1,669,156	18	福利費				1,529,924	較上年度預算數1,669,156元，減少139,232元。
1,171,659	1,092,996	181	分擔員工保險費	年	1	1,008,444	1,008,444	分擔公保、勞保、健保費。
183,222	272,160	187	員工通勤交通費	人、月、段	16x12x2	630	249,480	職員技工工友上下班交通費。
				人、月、段	1x12x1	630	7,560	職員技工工友上下班交通費。
299,658	304,000	18Y	其他福利費	年	1	272,000	272,000	休假旅遊補助費。
989,020	1,142,490	2	服務費用				1,672,132	
10,751		22	郵電費					
10,751		222	電話費					
354,010	351,000	25	修理保養及保固費				345,600	較上年度預算數351,000元，減

臺北市地方教育發展基金－臺北市士林區天母國民小學

40501614-35

基金用途－一般行政管理計畫明細表

中華民國105年度

單位：新臺幣元

前年度決算數	上年度預算數	科 目		本年度預算數				說 明
		編 號	名 稱	單位	數量	單價	金額	
354,010	351,000	255	機械及設備修護費	班、年	64x1	5,400	345,600	少5,400元。
							345,600	各項教學設備及其他公用用具等之保養修護。
70,300	263,090	27	一般服務費				798,132	較上年度預算數263,090元，增加535,042元。
47,060	80,100	276	佣金、匯費、經理費及手續費	人、學期	1,345x2	18	48,420	委託超商代收學雜費手續費。
3,440	160,000	279	外包費	人、年	5x1	40,000	200,000	消化超額職工(技工、工友)業務外包費。
				人、月	1x12	42,976	515,712	校警勞務外包費(新增)。
19,800	22,990	27F	體育活動費	人、年	17x1	2,000	34,000	文康活動費，本校編列教職員12人、工員4人及校警1人，合計17人，每人編列2,000元。
455,559	430,000	28	專業服務費				430,000	較上年度預算數430,000元，無增減。
455,559	430,000	28Y	其他	年	1	430,000	430,000	校園安全機械定點、機動巡邏等

臺北市地方教育發展基金－臺北市士林區天母國民小學

基金用途－一般行政管理計畫明細表

中華民國105年度

單位：新臺幣元

前年度決算數	上年度預算數	科 目		本年度預算數				說 明
		編 號	名 稱	單位	數量	單價	金額	
98,400	98,400	29	公共關係費				98,400	保全費用。
98,400	98,400	291	公共關係費				98,400	較上年度預算數98,400元，無增減。
				月	12	8,200	98,400	校長特別費。
669,379	653,153	3	材料及用品費				644,530	
669,379	653,153	32	用品消耗				644,530	較上年度預算數653,153元，減少8,623元。
652,579	647,333	321	辦公(事務)用品				639,120	
				年	1	639,120	639,120	統籌業務費計算如下：普通班61班、特教班3班，1,290元x15班x12月=232,200元，810元x15班x12月=145,800元，640元x34班x12月=261,120元，以上合計639,120元。
16,800	5,820	325	服裝				5,410	
				雙	1	100	100	校警襪子。
				人、雙	1x1	1,100	1,100	校警皮鞋。
				人、年	1x1	210	210	校警服裝配備。
				人、套	1x1	2,500	2,500	校警冬服(新增)。
				人、套	1x1	1,500	1,500	校警夏服(成立第31年)。

臺北市地方教育發展基金－臺北市士林區天母國民小學

40501614-37

基金用途－建築及設備計畫明細表

中華民國105年度

單位：新臺幣元

前年度決算數	上年度預算數	科 目		本年度預算數				說 明
		編 號	名 稱	單位	數量	單價	金額	
7,830,156	5,498,500		合計				6,866,196	
7,830,156	5,498,500	5	購建固定資產、無形資產及非理財目的之長期投資				6,866,196	
3,087,321	2,998,300	51	購置固定資產				2,832,800	
3,087,321	2,998,300		一般建築及設備計畫				2,832,800	新增。
			廣播系統更新工程				642,300	
		515	購置交通及運輸設備				620,300	
				套	1	15,800	15,800	新購電源總供應系統，不計列工管費但提列委託技術服務費。
				套	1	98,500	98,500	新購數位定址廣播系統，不計列工管費但提列委託技術服務費。
				套	1	197,000	197,000	新購數位播音圖控管理系統，不計列工管費但提列委託技術服務費。
				套	1	20,500	20,500	新購遙控主機電源控制系統，不計列工管費但提列委託技術服務費。
				臺	2	36,000	72,000	新購360W功率擴大機(含安裝測

臺北市地方教育發展基金－臺北市士林區天母國民小學

基金用途－建築及設備計畫明細表

中華民國105年度

單位：新臺幣元

前年度決算數	上年度預算數	科 目		本年度預算數				說 明
		編 號	名 稱	單位	數量	單價	金額	
				組	4	30,000	120,000	試)，不計列工管費但提列委託技術服務費。
				臺	1	47,000	47,000	新購陣列式喇叭(操場用)戶外防水型，不計列工管費但提列委託技術服務費。
				臺	1	49,500	49,500	新購數位擴大機(含安裝測試、操場用)，不計列工管費但提列委託技術服務費。
		516	購置什項設備				22,000	汰舊換新數位混音機(含安裝測試、操場用)，不計列工管費但提列委託技術服務費。
				組	1	22,000	22,000	新購設備機櫃，不計列工程管理費及委託技術服務費。
255,568	224,600		班級設備				184,500	
50,000	35,000	514	購置機械及設備				45,000	
				組	1	19,000	19,000	新購紫外線消毒燈(健康中心整間用)
				套	1	26,000	26,000	新購電池式園藝工具機組(含吹落葉、除草、修枝)。

臺北市地方教育發展基金－臺北市士林區天母國民小學

40501614-39

基金用途－建築及設備計畫明細表

中華民國105年度

單位：新臺幣元

前年度決算數	上年度預算數	科 目		本年度預算數				說 明		
		編 號	名 稱	單位	數量	單價	金額			
205,568	189,600	515	購置交通及運輸設備	臺	1	73,500	73,500	新購數位監視錄影主機(含Windows作業系統 TB硬碟 8G以上記憶體)。		
				組	2	16,500	33,000		新購數位無線麥克風(教務處)。	
		516	購置什項設備	臺	1	13,000	13,000	新購碎紙機(人事室)。		
				組	1	20,000	20,000	新購教師上課教學用跳高架組(含桿與架)。		
			266,500		學校設備			266,500		
			266,500	514	購置機械及設備	臺	13	20,500	266,500	汰舊換新單槍投影機。
			13,200		特殊班設備			19,500		
			13,200	516	購置什項設備	臺	1	19,500	19,500	新購資源班學生輔導肢動訓練用炫風車(資源班)。
					資訊設備				1,720,000	
		1,089,000	2,494,000							

臺北市地方教育發展基金－臺北市士林區天母國民小學

基金用途－建築及設備計畫明細表

中華民國105年度

單位：新臺幣元

前年度決算數	上年度預算數	科 目		本年度預算數				說 明
		編 號	名 稱	單位	數量	單價	金額	
1,089,000	2,494,000	514	購置機械及設備	部	65	23,000	1,495,000	汰舊換新個人電腦(電腦專案計畫)。 汰舊換新周邊設備及電腦零組件(電腦專案計畫)。
				年	1	225,000	225,000	
1,742,753			校園設備					
1,008,530		514	購置機械及設備					
581,185		515	購置交通及運輸設備					
153,038		516	購置什項設備					
		52	購置無形資產				36,000	
			一般建築及設備計畫				36,000	新增。
			資訊設備				36,000	
		521	購置電腦軟體	年	1	36,000	36,000	新購教學用套裝軟體(電腦專案計畫)。
4,742,835	2,500,200	58	遞延支出(臺北市地				3,997,396	

臺北市地方教育發展基金－臺北市士林區天母國民小學

40501614-41

基金用途－建築及設備計畫明細表

中華民國105年度

單位：新臺幣元

前年度決算數	上年度預算數	科 目		本年度預算數				說 明	
		編 號	名 稱	單位	數量	單價	金額		
4,742,835	2,500,200	581	方教育發展基金及臺 北市臺北都會區捷運 固定資產重置基金專 用)				3,997,396	新增。	
			一般建築及設備計 畫						
			電源改善工程 (第三期)					3,742,200	
			遞延修繕房 屋建築支出					3,742,200	
								3,465,000	一、施工費
					公尺	680	2,000	1,360,000	鋁製線槽工程(2-4樓)。
					公尺	210	450	94,500	四維樓主配電箱至變電站電源線 路更新。
					組	1	21,000	21,000	和平樓120/208V主配電箱及設備 更新。
				組	4	17,000	68,000	和平樓各樓層120/208V配電箱及 設備更新。	
				公尺	210	450	94,500	和平樓主配電箱至變電站電源線 路更新。	
				公尺	480	200	96,000	和平樓主配電箱至各樓層電源線 路更新。	

臺北市地方教育發展基金－臺北市士林區天母國民小學

基金用途－建築及設備計畫明細表

中華民國105年度

單位：新臺幣元

前年度決算數	上年度預算數	科 目		本年度預算數				說 明
		編 號	名 稱	單位	數量	單價	金額	
				公尺	1,500	150	225,000	和平樓各樓層電箱至各教室電源線路更新。
				間	28	20,000	560,000	和平樓各教室內電源抽換更新。
				組	1	21,000	21,000	四維樓120/208V主配電箱及設備更新。
				組	4	17,000	68,000	四維樓各樓層120/208V配電箱及設備更新。
				公尺	480	200	96,000	四維樓主配電箱至各樓層電源線路更新。
				公尺	1,400	150	210,000	四維樓各樓層電箱至各教室電源線路更新。
				間	20	20,000	400,000	四維樓各教室內電源抽換更新。
				處	8	4,500	36,000	穿牆打鑿、修補含運棄。
				式	1	35,000	35,000	電力電源測試檢查。
				式	1	80,000	80,000	施工鷹架及安全設備。
				式	1	207,900	207,900	二、委託技術服務費(總包價法)。
				式	1	69,300	69,300	三、工程管理費(按施工費2% 提列)。
			廣播系統更新工程				255,196	

臺北市地方教育發展基金－臺北市士林區天母國民小學

40501614-43

基金用途－建築及設備計畫明細表

中華民國105年度

單位：新臺幣元

前年度決算數	上年度預算數	科 目		本年度預算數				說 明
		編 號	名 稱	單位	數量	單價	金額	
		581	遞延修繕房屋建築支出				255,196	
				式	1	82,787	196,287	一、施工費
				式	1	10,000	82,787	器材按裝整合(含PVC管及原有器材整合)。
				公尺	2,000	18	10,000	訂製喇叭架(操場用)。
				公尺	900	75	36,000	喇叭電纜。
				式	1	54,983	67,500	傳輸控制線。
				式	1	3,926	54,983	二、委託技術服務費(總包價法)。
				式	1		3,926	三、工程管理費(按施工費2% 提列)。
4,742,835	2,500,200		校園整修工程					
4,742,230	2,500,200	581	遞延修繕房屋建築支出					
605		582	其他遞延支出					

40501614-44

本 頁 空 白

參 考 表

臺北市地方教育發展基金－臺北市士林區天母國民小學

40501614-45

預計平衡表

中華民國105年12月31日

單位：新臺幣元

103年(前年)12月31日		科 目		105年12月31日		104年(上年)12月31日				比較 增減(-)
決 算 數		編 號	名 稱	預 計 數		預 計 數	調 整 數(±)	調 整 後 預 計 數		
金 額	%			金 額	%			金 額	%	
5,909,179,898	100.00		資產合計	5,885,344,988	100.00	5,127,531,193	774,947,920	5,902,479,113	100.00	-17,134,125
5,909,179,898	100.00	1	資產	5,885,344,988	100.00	5,127,531,193	774,947,920	5,902,479,113	100.00	-17,134,125
31,902,706	0.54	11	流動資產	8,067,796	0.14	8,744,910	16,457,011	25,201,921	0.43	-17,134,125
31,391,273	0.53	111	現金	7,556,363	0.13	8,223,814	16,466,674	24,690,488	0.42	-17,134,125
31,391,273	0.53	1112	銀行存款	7,556,363	0.13	8,223,814	16,466,674	24,690,488	0.42	-17,134,125
511,433	0.01	115	預付款項	511,433	0.01	521,096	-9,663	511,433	0.01	
511,433	0.01	1154	預付費用	511,433	0.01	521,096	-9,663	511,433	0.01	
4,933,125	0.08	12	投資、長期應收款項、貸墊款及 準備金	4,933,125	0.08	5,042,216	-109,091	4,933,125	0.08	
4,933,125	0.08	124	準備金	4,933,125	0.08	5,042,216	-109,091	4,933,125	0.08	
1,352,917	0.02	1241	退休及離職準備金	1,352,917	0.02	1,088,123	264,794	1,352,917	0.02	
3,580,208	0.06	124Y	其他準備金	3,580,208	0.06	3,954,093	-373,885	3,580,208	0.06	
5,872,344,067	99.38	13	其他資產	5,872,344,067	99.78	5,113,744,067	758,600,000	5,872,344,067	99.49	
5,872,344,067	99.38	131	什項資產	5,872,344,067	99.78	5,113,744,067	758,600,000	5,872,344,067	99.49	
5,872,344,067	99.38	1316	代管資產	5,872,344,067	99.78	5,113,744,067	758,600,000	5,872,344,067	99.49	
5,909,179,898	100.00		負債及基金餘額合計	5,885,344,988	100.00	5,127,531,193	774,947,920	5,902,479,113	100.00	-17,134,125
5,879,606,192	99.50	2	負債	5,879,606,192	99.90	5,120,725,752	758,880,440	5,879,606,192	99.61	
4,294,816	0.07	21	流動負債	4,294,816	0.07	4,137,753	157,063	4,294,816	0.07	
4,287,732	0.07	212	應付款項	4,287,732	0.07	4,104,542	183,190	4,287,732	0.07	
4,274,237	0.07	2123	應付代收款	4,274,237	0.07	3,964,879	309,358	4,274,237	0.07	
13,495	0.00	2125	應付費用	13,495	0.00	128,154	-114,659	13,495	0.00	
		212Y	其他應付款			11,509	-11,509			
7,084	0.00	213	預收款項	7,084	0.00	33,211	-26,127	7,084	0.00	
7,084	0.00	213Y	其他預收款	7,084	0.00	33,211	-26,127	7,084	0.00	
5,875,311,376	99.43	22	其他負債	5,875,311,376	99.83	5,116,587,999	758,723,377	5,875,311,376	99.54	

臺北市地方教育發展基金－臺北市士林區天母國民小學

預計平衡表

中華民國105年12月31日

單位：新臺幣元

103年(前年)12月31日		科 目		105年12月31日		104年(上年)12月31日				比較 增減(-)
決 算 數		編 號	名 稱	預 計 數		預 計 數	調 整 數(±)	調 整 後 預 計 數		
金 額	%			金 額	%			金 額	%	
5,875,311,376	99.43	221	什項負債	5,875,311,376	99.83	5,116,587,999	758,723,377	5,875,311,376	99.54	
1,604,312	0.03	2211	存入保證金	1,604,312	0.03	1,700,139	-95,827	1,604,312	0.03	
1,352,917	0.02	2213	應付退休及離職金	1,352,917	0.02	1,088,123	264,794	1,352,917	0.02	
5,872,344,067	99.38	2214	應付代管資產	5,872,344,067	99.78	5,113,744,067	758,600,000	5,872,344,067	99.49	
10,080	0.00	2215	暫收及待結轉帳項	10,080	0.00	55,670	-45,590	10,080	0.00	
29,573,706	0.50	3	基金餘額	5,738,796	0.10	6,805,441	16,067,480	22,872,921	0.39	-17,134,125
29,573,706	0.50	31	基金餘額	5,738,796	0.10	6,805,441	16,067,480	22,872,921	0.39	-17,134,125
29,573,706	0.50	311	基金餘額	5,738,796	0.10	6,805,441	16,067,480	22,872,921	0.39	-17,134,125
29,573,706	0.50	3111	累積餘額	5,738,796	0.10	6,805,441	16,067,480	22,872,921	0.39	-17,134,125

註：1.信託代理與保證資產(負債)前年度決算數0元，上年度調整後預計數0元，本年度預計數0元。2.或有資產(負債)0元。3.本基金自93年度起，本固定項目分開原則，將屬長期固定帳項，包括固定資產46,436,180元、無形資產278,988元及長期債務0元等，另立帳類管理，未納入本表。

臺北市地方教育發展基金－臺北市士林區天母國民小學

40501614-47

各項費用彙計表

中華民國105年度

單位：新臺幣元

前年度 決算數	上年度 預算數	計畫別	合計	國民教育計畫	一般行政管理計畫	建築及設備計畫	
		用途別科目					
235,771,757	237,623,973	合計	221,036,772	195,702,156	18,468,420	6,866,196	
213,657,253	220,832,076	用人費用	202,411,304	186,259,546	16,151,758		
114,317,025	114,729,775	正式員額薪資	100,320,000	89,736,000	10,584,000		
111,272,625	111,687,775	職員薪金	98,316,000	89,736,000	8,580,000		
1,886,160	1,962,000	工員工資	1,464,000		1,464,000		
1,158,240	1,080,000	警餉	540,000		540,000		
1,399,797	1,300,696	聘僱及兼職人員薪資	1,243,496	1,243,496			
523,152	499,896	聘用人員薪金	499,896	499,896			
876,645	800,800	兼職人員酬金	743,600	743,600			
1,059,034	1,294,504	超時工作報酬	1,132,381	743,547	388,834		
1,021,175	1,252,504	加班費	1,078,221	689,387	388,834		
37,859	42,000	誤餐費	54,160	54,160			
26,578,661	27,648,953	獎金	25,061,987	22,261,987	2,800,000		
11,790,046	12,922,233	考績獎金	12,459,500	10,982,500	1,477,000		
14,788,615	14,726,720	年終獎金	12,602,487	11,279,487	1,323,000		
55,409,957	59,776,800	退休及卹償金	60,016,774	59,167,774	849,000		
54,858,719	59,681,700	職員退休及離職金	56,608,074	55,832,274	775,800		
551,238	95,100	工員退休及離職金	3,408,700	3,335,500	73,200		

臺北市地方教育發展基金－臺北市士林區天母國民小學

各項費用彙計表

中華民國105年度

單位：新臺幣元

前年度 決算數	上年度 預算數	計畫別	合計	國民教育計畫	一般行政管理計畫	建築及設備計畫	
		用途別科目					
14,892,779	16,081,348	福利費	14,636,666	13,106,742	1,529,924		
10,555,265	10,268,928	分擔員工保險費	9,097,596	8,089,152	1,008,444		
138,000	281,000	傷病醫藥費	281,000	281,000			
1,032,352	1,285,830	員工通勤交通費	1,222,200	972,720	249,480		
3,167,162	4,245,590	其他福利費	4,035,870	3,763,870	272,000		
9,320,053	5,893,224	服務費用	6,779,040	5,106,908	1,672,132		
1,487,601	2,080,634	水電費	2,065,718	2,065,718			
1,306,504	1,832,516	工作場所電費	1,817,600	1,817,600			
181,097	248,118	工作場所水費	248,118	248,118			
10,751		郵電費					
10,751		電話費					
53,430	118,090	旅運費	118,090	118,090			
32,550	91,450	國內旅費	91,450	91,450			
20,880	26,640	其他旅運費	26,640	26,640			
9,300	10,000	印刷裝訂與廣告費	15,000	15,000			
9,300	10,000	印刷及裝訂費	15,000	15,000			
2,271,663	2,186,800	修理保養及保固費	2,181,100	1,835,500	345,600		
1,568,390	1,560,000	一般房屋修護費	1,536,000	1,536,000			

臺北市地方教育發展基金－臺北市士林區天母國民小學

40501614-49

各項費用彙計表

中華民國105年度

單位：新臺幣元

前年度 決算數	上年度 預算數	計畫別 用途別科目	合計	計畫別		
				國民教育計畫	一般行政管理計畫	建築及設備計畫
703,273	626,800	機械及設備修護費	645,100	299,500	345,600	
4,373,809	437,560	一般服務費	1,032,132	234,000	798,132	
47,060	81,540	佣金、匯費、經理費及手續費	48,420		48,420	
3,440	160,000	外包費	715,712		715,712	
4,151,729		計時與計件人員酬金				
171,580	196,020	體育活動費	268,000	234,000	34,000	
1,015,099	961,740	專業服務費	1,268,600	838,600	430,000	
282,360	80,800	講課鐘點、稿費、出席審查及查詢費	310,160	310,160		
	82,000	委託檢驗(定)試驗認證費	82,000	82,000		
9,000	8,840	試務甄選費	8,840	8,840		
36,000	36,000	電子計算機軟體服務費				
687,739	754,100	其他	867,600	437,600	430,000	
98,400	98,400	公共關係費	98,400		98,400	
98,400	98,400	公共關係費	98,400		98,400	
3,469,643	3,265,243	材料及用品費	3,298,832	2,654,302	644,530	
1,173,183	757,900	使用材料費	838,100	838,100		
1,173,183	757,900	設備零件	838,100	838,100		
2,296,460	2,507,343	用品消耗	2,460,732	1,816,202	644,530	

臺北市地方教育發展基金－臺北市士林區天母國民小學

各項費用彙計表

中華民國105年度

單位：新臺幣元

前年度 決算數	上年度 預算數	計畫別 用途別科目	合計	計畫別		
				國民教育計畫	一般行政管理計畫	建築及設備計畫
686,873	696,473	辦公(事務)用品	688,550	49,430	639,120	
94,960	106,000	報章什誌	73,300	73,300		
16,800	5,820	服裝	5,410		5,410	
22,130	13,640	醫療用品(非醫療院所使用)	13,370	13,370		
1,475,697	1,685,410	其他	1,680,102	1,680,102		
7,830,156	5,498,500	購建固定資產、無形資產及非理財目的之長期投資	6,866,196			6,866,196
3,087,321	2,998,300	購置固定資產	2,832,800			2,832,800
2,147,530	2,795,500	購置機械及設備	2,031,500			2,031,500
581,185		購置交通及運輸設備	726,800			726,800
358,606	202,800	購置什項設備	74,500			74,500
		購置無形資產	36,000			36,000
		購置電腦軟體	36,000			36,000
4,742,835	2,500,200	遞延支出(臺北市地方教育發展基金及臺北市臺北都會區捷運固定資產重置基金專用)	3,997,396			3,997,396
4,742,230	2,500,200	遞延修繕房屋建築支出	3,997,396			3,997,396
605		其他遞延支出				
882,140	1,490,330	會費、捐助、補助、分攤、照護、救濟與交流活動費	1,050,000	1,050,000		

臺北市地方教育發展基金－臺北市士林區天母國民小學

40501614-51

各項費用彙計表

中華民國105年度

單位：新臺幣元

前年度 決算數	上年度 預算數	計畫別	合計	國民教育計畫	一般行政管理計畫	建築及設備計畫	
		用途別科目					
882,140	1,490,330	補貼(償)、獎勵、慰問、照 護與救濟	1,050,000	1,050,000			
882,140	1,490,330	其他	1,050,000	1,050,000			
612,512	644,600	其他	631,400	631,400			
612,512	644,600	其他支出	631,400	631,400			
612,512	644,600	其他	631,400	631,400			

臺北市地方教育發展基金－臺北市士林區天母國民小學

員工人數彙計表

中華民國105年度

單位：人

計畫及項目	本年度預算數	上年度預算數	本年度增減數	增減原因
合計	134	149	-15	
國民教育計畫部分	117	124	-7	
正式職員	116	123	-7	
臨時職員	1	1		
學前教育計畫部分		6	-6	
正式職員		5	-5	
正式工員		1	-1	
一般行政管理計畫部分	17	19	-2	
正式職員	13	14	-1	
正式工員	4	5	-1	

註：1.本表不包含臨時工員人數。

2.本表臨時職員係指奉准有案之約聘僱人員。

本 頁 空 白

用人費用

中華民國

計畫及項目	合計	正式員額薪資	聘僱及兼職人員薪資	超時工作報酬	津貼	獎金		
						年終獎金	績效獎金	考績獎金
合計	202,411,304	100,320,000	1,243,496	1,132,381		12,602,487		12,459,500
國民教育計畫	186,259,546	89,736,000	1,243,496	743,547		11,279,487		10,982,500
職員薪金	89,736,000	89,736,000						
聘用人員薪金	499,896		499,896					
兼職人員酬金	743,600		743,600					
加班費	689,387			689,387				
誤餐費	54,160			54,160				
考績獎金	10,982,500							10,982,500
年終獎金	11,279,487					11,279,487		
職員退休及離職金	55,832,274							
工員退休及離職金	3,335,500							
分擔員工保險費	8,089,152							
傷病醫藥費	281,000							
員工通勤交通費	972,720							
其他福利費	3,763,870							
一般行政管理計畫	16,151,758	10,584,000		388,834		1,323,000		1,477,000
職員薪金	8,580,000	8,580,000						
工員工資	1,464,000	1,464,000						

臺北市士林區天母國民小學

40501614-55

彙計表

105年度

單位：新臺幣元

其他獎金	退休及卹償金		資遣費	福 利 費					提繳費
	退休金	卹償金		分擔保險費	傷病醫藥費	提撥福利金	員工通勤交通費	其他福利費	
	60,016,774			9,097,596	281,000		1,222,200	4,035,870	
	59,167,774			8,089,152	281,000		972,720	3,763,870	
	55,832,274								
	3,335,500			8,089,152	281,000		972,720	3,763,870	
	849,000			1,008,444			249,480	272,000	

用人費用

中華民國

計畫及項目	合計	正式員額薪資	聘僱及兼職人員薪資	超時工作報酬	津貼	獎金		
						年終獎金	績效獎金	考績獎金
警餉	540,000	540,000						
加班費	388,834			388,834				
考績獎金	1,477,000							1,477,000
年終獎金	1,323,000					1,323,000		
職員退休及離職金	775,800							
工員退休及離職金	73,200							
分擔員工保險費	1,008,444							
員工通勤交通費	249,480							
其他福利費	272,000							

註：本表不包含臨時工員薪津。

臺北市地方教育發展基金－臺北市士林區天母國民小學

聘用及約僱人員明細表

中華民國105年度

單位：新臺幣元

區分及職稱	人數	擔任工作	聘用或約僱 起訖期間	薪點	年需經費	月 支					經費來源 及其科目
						小計	折合 金額	勞保 保險費	健康 保險費	離職 儲金	
合計	1				666,139						
聘用人員小計	1				666,139						
專業人員	1				666,139						
聘用人員(344)	1	專任輔導人員	105/1/1-105/12/31	344	666,139	41,658	41,658				國民教育計畫

臺北市地方教育發展基金－臺北市士林區天母國民小學

40501614-59

單位（或計畫）成本分析表

中華民國105年度

單位：新臺幣元

計畫別	單位	單位成本	數量	預算數	說明
合計				221,036,772	
國民教育計畫				195,702,156	
學前教育計畫					
一般行政管理計畫				18,468,420	
建築及設備計畫				6,866,196	

臺北市地方教育發展基金－臺北市士林區天母國民小學

5年來主要業務計畫分析表

中華民國105年度

單位：新臺幣元

年 度 及 項 目	單 位	數 量	單位成本或 平均利(費)率	金 額	說 明
(本)年度預算數				195,702,156	
國民教育計畫				195,702,156	
學前教育計畫					
(上)年度預算數				212,819,906	
國民教育計畫				209,198,407	
學前教育計畫				3,621,499	
(前)年度決算數				208,845,395	
國民教育計畫				208,845,395	
學前教育計畫					
(102)年度決算數				218,682,130	
國民教育計畫				218,682,130	
學前教育計畫					
(101)年度決算數				217,618,594	
國民教育計畫				217,618,594	

臺北市地方教育發展基金－臺北市士林區天母國民小學

40501614-61

固定項目明細表

中華民國105年度

單位：新臺幣元

項 目	期初餘額	本年度增加	本年度減少	期末餘額	說 明
資產	43,846,368	2,868,800		46,715,168	
土地改良物	7,789,410			7,789,410	
機械及設備	23,785,938	2,031,500		25,817,438	
交通及運輸設備	2,589,919	726,800		3,316,719	
什項設備	9,438,113	74,500		9,512,613	
電腦軟體	242,988	36,000		278,988	

註：92年度以前已提列折舊496,535元(包括機械及設備累計折舊367,846元、交通及運輸設備累計折舊5,120元、什項設備累計折舊123,569元)及已攤銷費用0元，自93年度起，本固定項目分開原則，將屬長期固定帳項另立帳類管理(不再計提折舊及攤銷)。